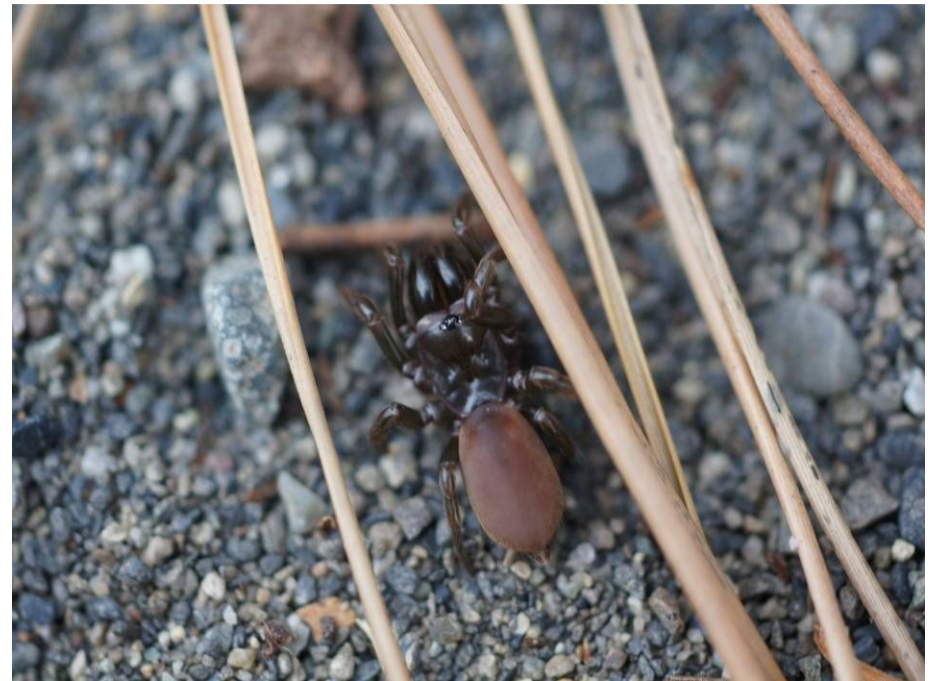


## ジグモ

ジグモは漢字で「地蜘蛛」と書きます。普通のクモと違って、地面の中に穴を掘り生息しています。地面の中にクモの糸で、細長い筒状の巣を作ります。地面に巣の上の部分だけ出して、庭の石や木、家や建物の壁、石垣などに付けます。雨にぬれにくく、地面が掘りやすい所に巣を作ります。普段は、巣の奥の方において、獲物が来るのを待ちます。獲物が巣の上を通ると、奥から上がってきて、袋越しに獲物にかみつきます、袋を破って中に引き込みます。

大きさは1~2cm位で、地面の中にいるため、身体の上の部分は黒っぽい色をしています。そして、獲物にかみつくと大きなあごを持っています。



### 富士市の現状

富士市のどこでも普通に見られます。昔は神社やお寺で多く見られましたが、今はお寺や神社の土台がコンクリートになってしまい、あまり見かけなくなりました。学校や家の石垣の隙間、庭石、壁等でよく見られるので、自分の家や物置の壁、庭のガーデンポットの周りなど探してみましよう。

### ジグモを確認したメッシュ

