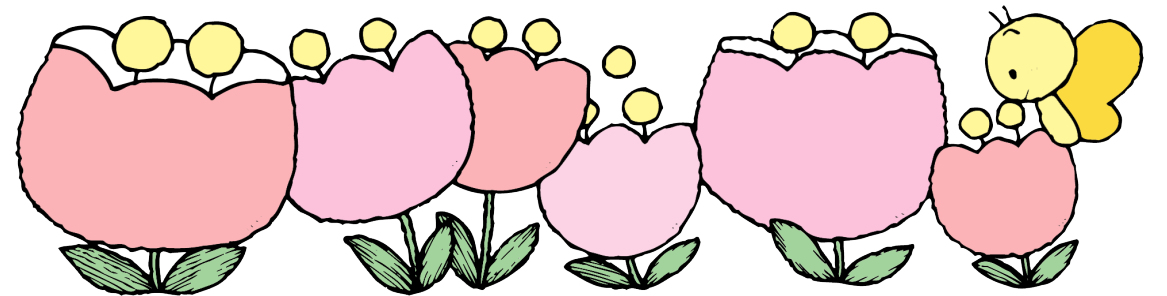


# 入学説明会

令和5年2月6日（月）



身の回りのことは自分でできるように



# 白衣をたたむ



くつをそろえる



# 自分の場所にしまう



# お道具箱の中

左にクレヨン  
やのり、はさ  
みなどをしま  
います。



右に教科書を  
しまいます。

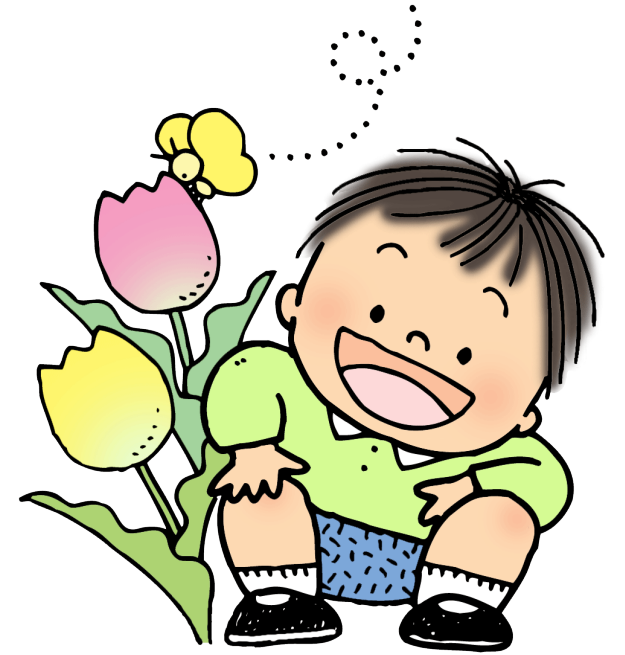
# 規則正しい生活のリズムをつける

- 早寝・早起き・朝ご飯・トイレを済ませる。
- 手洗いの習慣を付ける。
- 決められた時間で食べる・片付けをする。
- 決められた時間で行動する。



# 友達と気持ちよく生活する

- 「はい」の返事やあいさつができる。
- 「ありがとう」「ごめんなさい」が言える。
- 友達の名前は「〇〇さん」とさん付けで呼ぶ。
- 困ったことや必要なことが言える。





# 入学までの学習

- 自分の名前・通学区コースが言える。
- 鉛筆を正しく持つことができる。
- 消しゴムでしっかり消すことができる。
- 自分の名前のひらがながわかる。
- 人の話を最後まで聞く。



# 学校生活を楽しくするために

- 友達と楽しく遊ぶ。
- 自分勝手にしない。
- 友達に優しくする。
- 困ったことや失敗したことを話せる。



# 通学路について

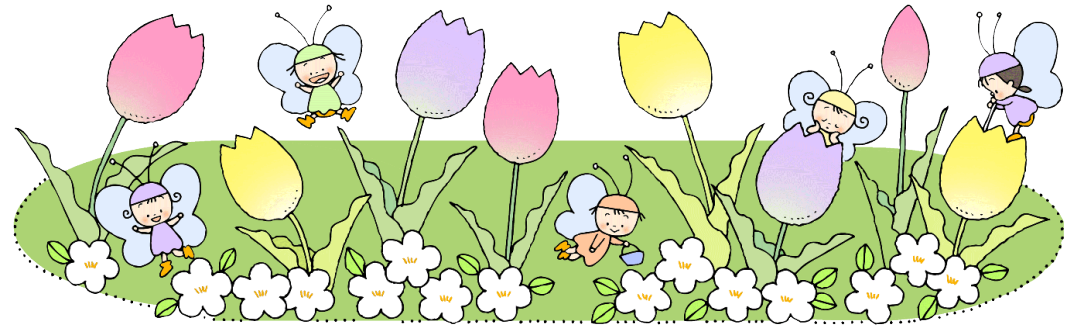
- 家から学校までの道が分かり、登下校できる。
- 危険な場所を確かめながら歩いてみる。
- 信号の見方、横断歩道の渡り方が分かる。
- 1週間ほどは、1年生でコースごとにまとまって集団下校をします。



# 交通安全に気を付けて登下校する



# 入学式について



- 日時 4月7日(金) 12:15~12:30受付(昇降口前)  
受付時間に遅れないようにしてください。
- 持ち物  
入学通知書 児童用(保護者用)上履き 上履き袋  
防災ずきん 道具箱 チェアカバー さんすうボックス  
名札 ランドセル 健康チェックカード

○お子さんの学級名は、当日受付前の掲示にてお知らせします。

○入学式終了後は、保護者の皆さまと一緒に集団下校をします。

下校コースごとに教師が引率します。お子さんと通学路を確認しながら歩いて帰ってください。



# 学用品・持ち物について



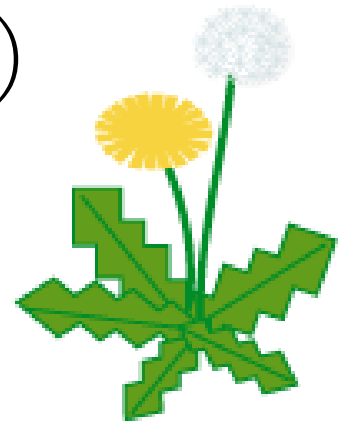


教科書・・・入学式当日、教室で配布します。



**ノート** . . . 白ノートを毎日持たせてください。  
学習で使うノートは、使う時期が来たら一斉に配布をします。

**下敷き** . . . 毎日持たせてください。  
(学習に集中できるもの)





# 連絡帳 . . . 連絡袋に入れて毎日持ってきます。

体育を見学するときや、  
担任に伝えたいことを  
書いてください。

担任から連絡がある時にも  
使います。



# 在籍するきょうだいの用紙について

在籍するきょうだい



年 組

① 年 組

② 年 組

③ 年 組

**吉原小に通うきょうだいの学年と名前を鉛筆で書いてください。**

# 筆箱 . . . 箱タイプのもの



中に入れるもの

- ①鉛筆（Bまたは2B） . . . 5本
- ②赤青えんぴつ . . . 1本
- ③消しゴム . . . 1個
- ④名前ペン（油性黒マジック） . . . 1本
- ⑤15cm定規（開閉式でないもの） . . . 1本

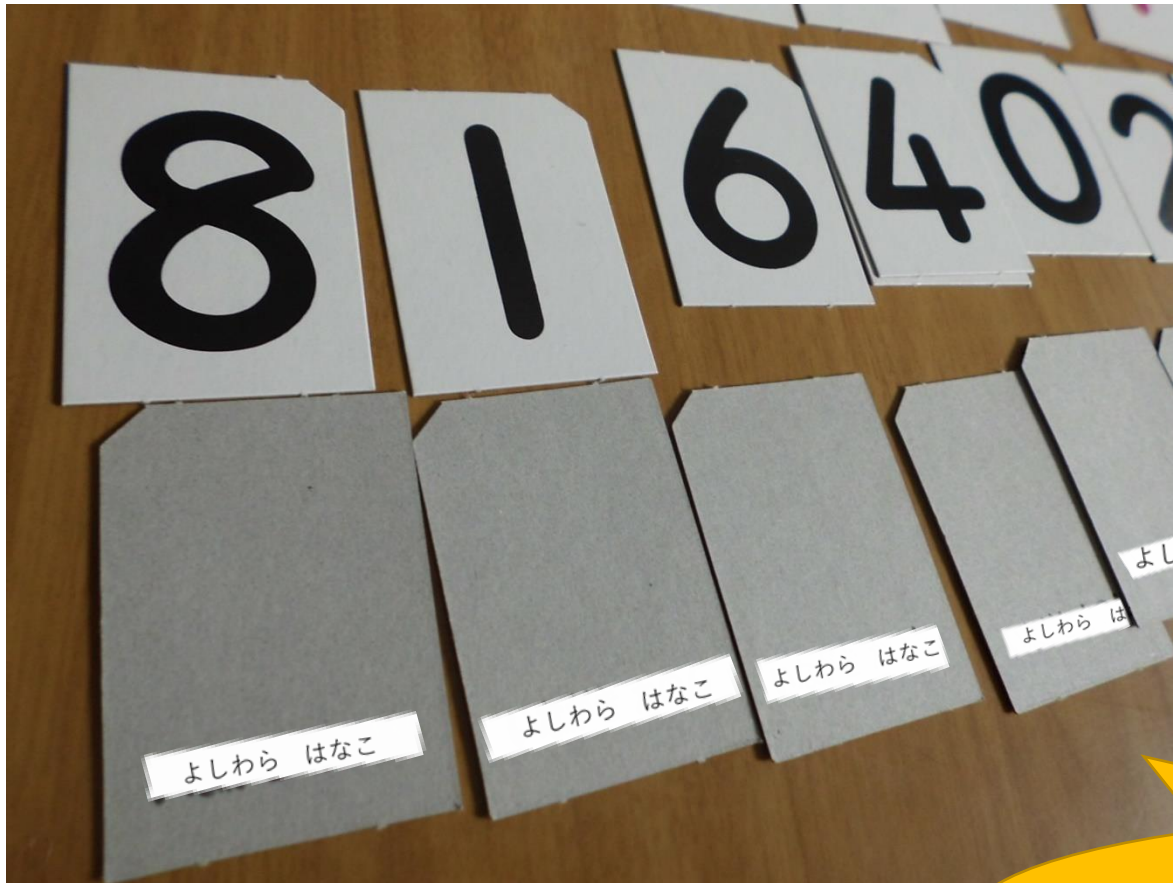
一つ一つに名前  
を書いてください。

なるべくシンプルなものが見たいです。



# さんすうボックス

よしわら  
はなこ



一つ一つ切り離して、  
名前を書いてください。

# さんすうボックス

ケースにも名前を書  
いてください。

箱にも名前を忘れずに。



# 防災ずきん



- ・ 取り外しのできるカバーを掛けてください。
- ・ 入学前にかぶる練習をしてください。



# 道具箱



# 道具箱



左側（小さい方）の中身

- ① クーピー
- ② クレヨン
- ③ カスタネット
- ④ はさみ
- ⑤ のり
- ⑥ 罫工シート



1本1本に  
書いて  
ください。



# ㊦エシート



トイレットペーパーの芯を再利用。



このように広げて使います。





# チェアカバー



よしわら はなこ

いすにかけて、帽子などを  
入れるのに使います。

ワッペンを付ける場合は、取れ  
ないように工夫してください。

# 給食のときに使うもの



① 白衣と帽子

# 給食のときに使うもの



②ふきん入れ袋に  
入れるもの

ふきん 5枚



# 給食のときに使うもの



よしわら はなこ

- ③はし袋に入れるもの
- ・はし
  - ・使い終わったふきんをこの中に入れて、毎日持ち帰ります。

※はしを忘れたときのために割りばしを一膳ランドセルのチャックに入れておく。



# 体操服



- ① 半袖シャツ  
(または長袖シャツ)
- ② クォーターパンツ
- ③ クラス帽

校章の下に  
名札を。



後ろのポケットに  
名札を。

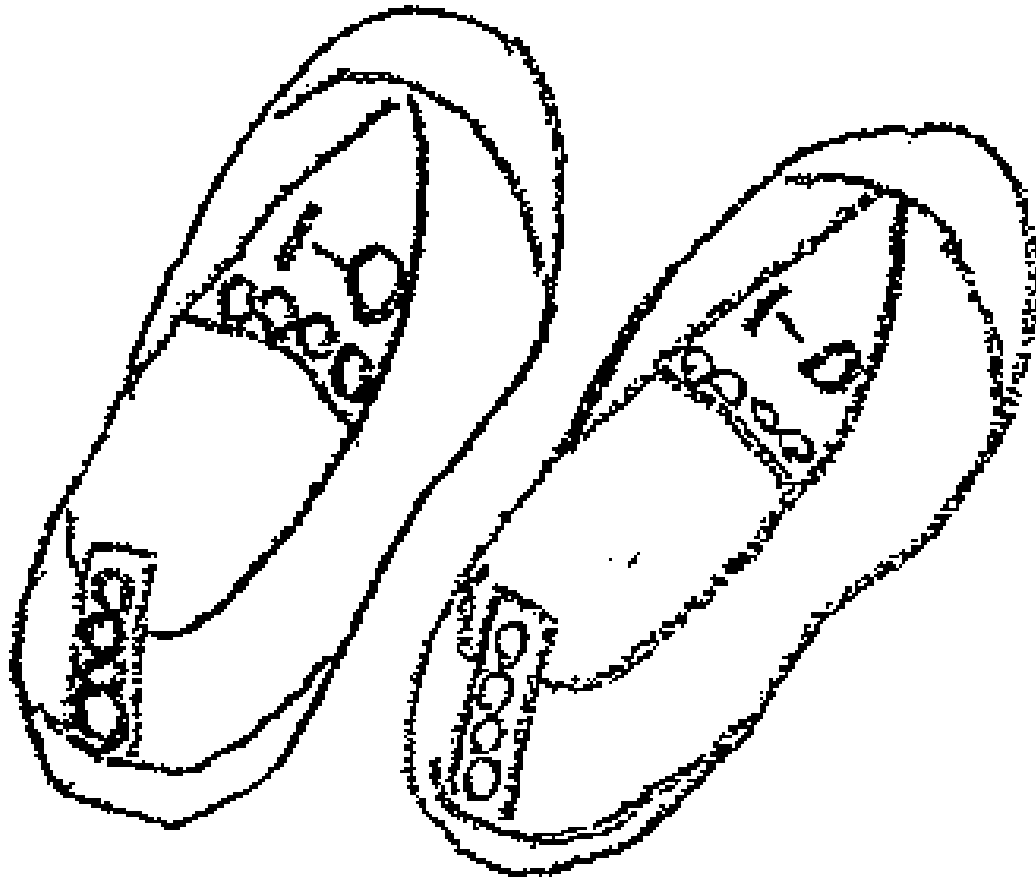
# 着替えの下着

①パンツ②靴下

ランドセルのチャックのところに入れておいてください。



# 上履き



白地のもの。

甲とかかたに名前を書いてください。

上履き袋もご用意ください。



# 鍵盤ハーモニカ



今まで使っていたもので  
構いません。

# 横断バック



毎日持ってきてください。



# その他



下着・靴下・傘にも名前を書いてください。

お子様が気持ちよく学校生活を  
スタートできるように、  
準備をお願いいたします。



# スタートカリキュラム

これ、知ってる！  
これ、できる！  
幼児教育での経験からくる安心感

「小学生らしい」ことをしてみたい！  
新しいことに挑戦したい！  
小学校教育への期待感

小学校の1日の生活（P 8. 9）  
学校生活の中でできることを増やしていきます。

# 生活科の学習



# 友達との関わりの中で



# 運動遊び

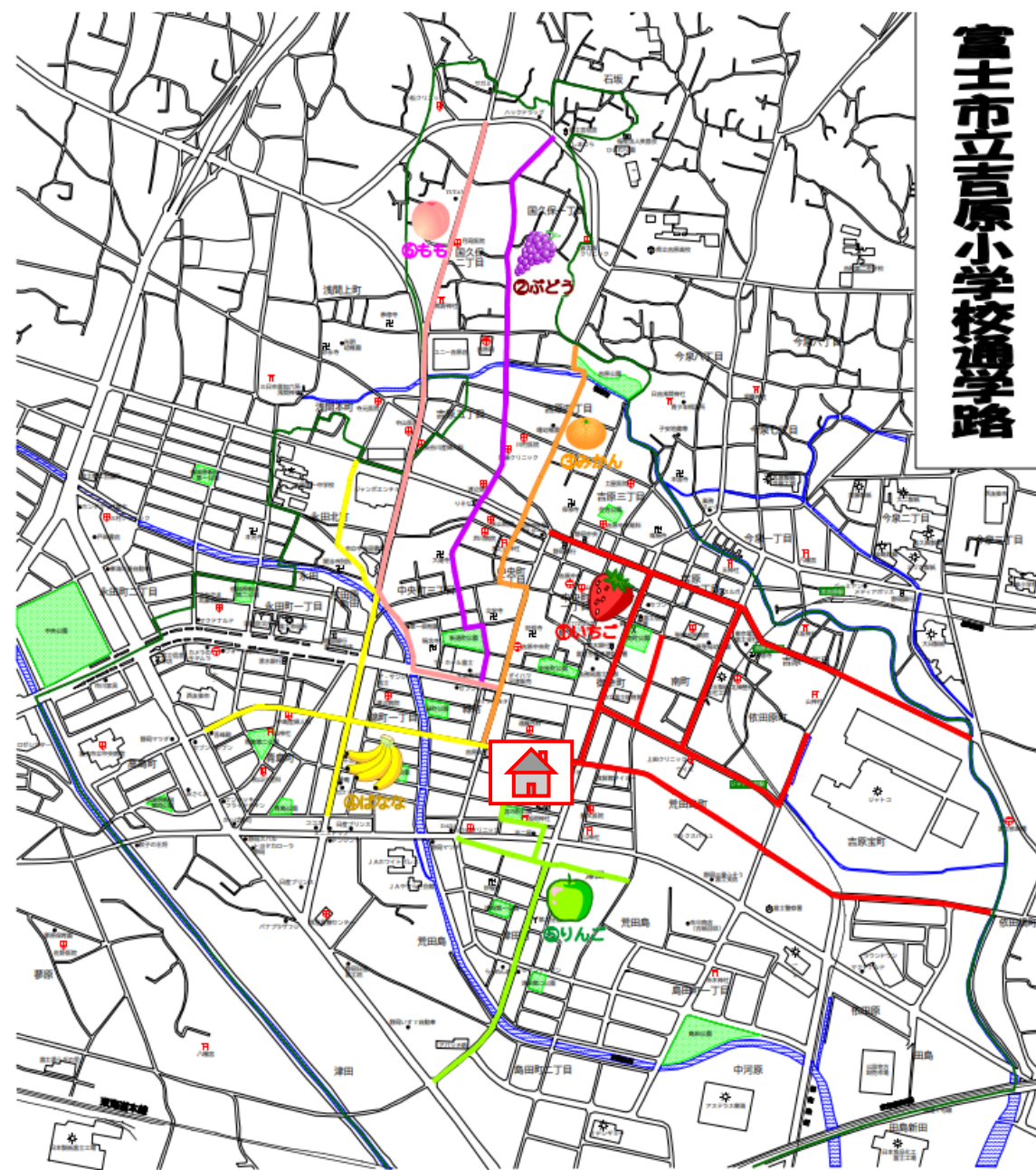


通学区コース（下校時の並び方）

| 名 前  | 通 学 区 名  | 道 順（別紙地図参照）  |
|------|--|--|
| ①いちご | 本町 1. 2. 3. 4<br>大和町、宮町、住吉町、緑町<br>依田原 1. 2. 3. 4、東本通り<br>南町、幸町、荒田島 2、八代町 | 学校 → 30m 道路 → 市民体育館<br>→ 吉原本町駅<br>ジャトコ手前信号機            |
| ②ぶどう | 東国久保、西国久保<br>西仲町（中央町）、新追町<br>新通り、エンゼル町                                   | 学校 → 30m 道路 → 裁判所横 →<br>新通り公園 → ドンキホーテ付近<br>北へ         |
| ③みかん | 昭和通り、西本通り、緑が丘<br>日町、伝馬町、幸町   | 学校 → 30m 道路 → 山大園工場<br>の北 → 木の元神社 → 吉原公園               |
| ④ばなな | 緑町、青島、錦町<br>永田町、弥生町、宮川町、高島   | 学校 → 学校前の道路を西へ → 大<br>月線陸橋 → ジャンボインフォアの西側<br>西友・大月線を南へ |
| ⑤りんご | （旧国道 1 号線南へ）<br>青島、高島、津田、荒田島 1   | 学校南門 → 陸橋 → 農協会館西へ<br>津田 → 荒田島                         |
| ⑥もも  | 西国久保<br>新追町、中央町壱番館   | 学校 → 30m 道路 → 第一保育園<br>→ 大月線 → ドンキホーテの西側               |



# 富士市立吉原小学校通学路



- 1 近所の小学生に、自分の通学路を確かめましょう。
- 2 必ず陸橋を使いましょう。(国道1号線・大月線)
- 3 登下校は、あわてず時間にゆとりをもちましょう。
- 4 信号をよく見て横断しましょう。

# 給食の時間 ひとりでできるかな。

- みかんやオレンジ、甘夏の皮を自分でむく。
- ふりかけやジャム、納豆のたれの小袋を開ける。
- ヨーグルトなどのふたを開ける。



自分たちで配膳や片付けをします。  
ご飯をよそったり、片付けたりしてみましよう。  
食事のマナーも、いっしょに教えていきたいと思います。

# 給食の時間



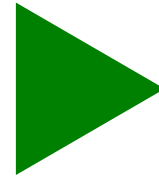
# 保健室から (P 16・17)

- ① 学校で配慮が必要な疾患をお持ちのお子様への対応
- ② 健康観察
- ③ 欠席連絡の方法
- ④ 出席停止
- ⑤ その他



# ① 学校で配慮が必要な疾患をお持ちのお子様への対応

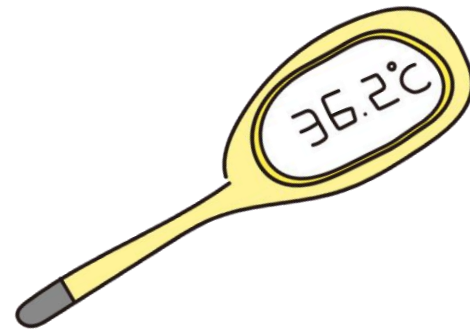
- 川崎病の既往がある
- 心臓疾患で経過観察中
- 食物アレルギー
- ぜん息



入学式当日  
までに提出

## ② 健康観察

- 3月25日（土）から実施
- 毎朝の検温と健康観察の結果を記入する



別紙

### 入学式前 健康チェックカード

令和5年度入学児童 ひまゑ

【健康観察の仕方】 ＊元気に小学校生活スタートできるよう、健康観察をお願いします。

- 毎朝、御家庭で検温をし、健康観察を行ってください。入学式まで毎日チェックをお願いします。
- 入学式に出席される保護者も同じように検温と健康チェックをお願いします。
- 3月30日（木）以降に、本人又は御家族の方のコロナ陽性が判明した場合は、学校へ御連絡ください。
- 発熱やかぜ症状がある場合は、無理をせず学校はお休みしましょう。その際には学校へ御連絡ください。

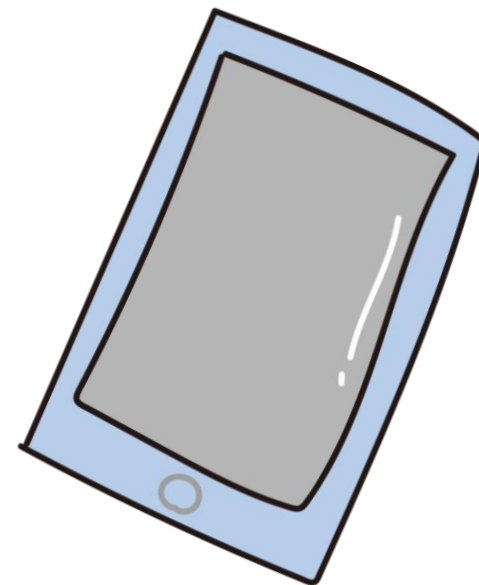
吉原小学校 62-4190

【かぜ症状等】  
発熱・頭痛・下痢・腹痛・吐き気・  
嘔吐・くしゃみ・鼻水・せき・のどの痛み  
その他（におい・味を感じない、だるいなど）

### ③ 欠席連絡の方法

登録の方法は、10・11ページ

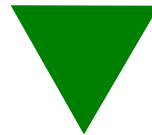
- 8時まで → まちこみメール
- 8時過ぎ → 電話



## ④ 出席停止

### 《主な学校感染症》

- 新型コロナウイルス感染症
- 風疹（三日ばしか）
- 咽頭結膜熱（プール熱）
- 結核
- インフルエンザ
- 流行性耳下腺炎（おたふくかぜ）
- 流行性角結膜炎（はやり目）
- その他の感染症
- 麻疹（はしか）
- 水痘（みずぼうそう）
- 百日咳



病院で診断が出たら、  
学校に御連絡ください。



## ⑤ その他

- 3月30日（木）以降にコロナ陽性が判明したら、学校に御連絡ください。
- 心身の健康面で心配なこと等ございましたら、保健室に御相談ください。

