

飛 翔

吉永第一小学校 6年部
学年だより 10月26日 11月号

過日、小学校生活最後の運動会（スマイルスポーツデイ 2021）が終了しました。密を避ける等の条件を考慮した上で、当日に向けて、仲間と互いに励まし合いながら、本番を迎えることができました。練習回数も少なかったですが、子供たちはアイデアを出し合いながらみんなで運動会を作り上げました。競技や準備を通して色々なことを学び、精神的にたくましくなったことを感じ、とてもうれしくなりました。保護者の皆様の励ましとご協力に感謝いたします。ありがとうございました。

さて、11月は子供たちが楽しみにしている修学旅行があります。クラスごとに修学旅行の班編成や部屋割りを決めていきます。すべての内容が自分の思い通りにはなりません。意見がまとまらないことも予想されますが、建設的な話し合いを通して決めていく過程を尊重していきたいと思えます。これから本格的に修学旅行の準備が始まっていきます。子供たちの成長につながる修学旅行になることを願っています。

読書旬間も始まります。ぜひ、お子さんと一緒に「家族読書」に取り組んでください。秋は心身ともに成長する絶好のチャンスです。一人一人にとって「充実の秋」となるよう、指導していきます。ご家庭でもご支援ください。

6年生の11月の行事予定

※学校全体の行事は、学校だより「ぼくせい」をご覧ください。

10日(水) 5時間授業（お弁当の日） 18(木) 4時間授業
19日(金) ~20日(土) 修学旅行（山梨方面）
22日(月) 代休日



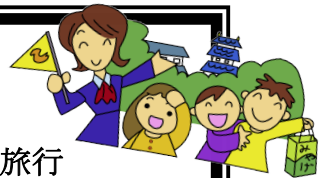
修学旅行に向けて

11月19日（金）、20日（土）の2日間、修学旅行を実施します。

万全の体調で参加できるように、修学旅行の2週間前から当日まで**修学旅行前健康チェックカード**を配付します。必ず毎日チェックをし、担任に提出してください。

「**事前健康調査**」を後日配付しますので、**健康状態、持病、服用している薬等**を記入してください。ここには、緊急の場合に備え**必ず連絡のとれる連絡先**も記入していただきたいと思えます。正しくご記入のうえ、締め切りを守って提出してください。

修学旅行のお迎えについての説明と調査のプリントを11月5日（金）に配付いたします。調査のプリントに記入し、11月12日（金）までに担任に提出してください。



11月の集金

給食費	4,900円
学年費	1,100円
積立金	2,000円
合計	8,000円

※振替日は5日です。4日までに入金をお願いします。

読書旬間 11/8（月）～22日（月）

日の入りが早くなり、読書に親しむ良い季節となりました。上記の日程で図書委員会が主体となり、「**読書スタンプラリー**」や「**読書クイズ**」を行います。活字の世界を大いに楽しむ時間を共有していきたいと思えます。

2020年 吉永ミニオリンピック

吉永ミニオリンピック実行委員の人たち



【移動式玉入れ】



【おもしろリレー】



【空飛びじゅうたん】

