

Smile スマイル

富士市立吉永第一小学校

2年生 学年だより

R 3 . 5 . 2 8



1年生との関わりが増えています。

早い梅雨入りとなり、じめじめした陽気が続いています。外に出る日が少なく残念そうですが、雨にも負けず毎日元気に過ごしている2年生です。

5月は初めてのふれあいワールドがありました。また、生活科で1年生を校内探検に連れて行きました。他学年との関わりを通して、1年生に優しく声を掛けたり、手本になろうと頑張っていたりと、成長した姿を見ることができ、嬉しく思います。野菜を植え付けてからもうすぐ1か月になります。鉢を置く位置を調整したり、元気のない葉を取り除いたり、病気について本で調べたりと、一生懸命、大切に育てています。お家でも、様子を聞いてみてください。

6月の集金

給食費 4,900 円

学年費 2,600 円

合計 7,500 円

引き落とし日は

7日です。残高の確認をお願いします

☆引き渡し訓練へのご協力、ありがとうございました。この機会に、緊急時の避難についてお子さんと話してみてください。

☆学習の予定☆

- 国語
 - かたかなで書く言葉
 - 本でしらべてしょうかいしよう
 - うれくなる言葉
 - きつねのおきゃくさま
- 算数
 - ひき算のひっ算
 - 1000までの数
 - 大きい数のたし算
 - 大きい数のひき算
- 生活
 - やさい作り名人になろう
 - まちたんけん☆
- 音楽
 - ドレミであそぼう
- 体育
 - マットうんどう
 - プール
- 図工
 - こんにちは！むぎゅたん
 - えのぐあそび☆

☆マークは裏面に詳細があります。

☆算数では、筆算の計算を学習しています。後の学年の学習にも必要な力ですので、ここで確実に身に付けさせたいと考えています。筆算の計算方法はわかっているでも、足し算・引き算の計算が正しくできないために間違えてしまうお子さんがいます。計算カードで繰り返しの練習をお願いします。

☆6月第3週から、プールが始まります。プール号でもお知らせした準備物の用意をお願いします。なお、健康チェックカードへの記載を忘れてしまうとプールに入れませんので、授業がある日の朝、必ず確認をお願いします。

☆図工で使用した粘土セットは、作品を展示後6月中に持ち帰ります。持ち帰りましたら、粘土の汚れを取って、保管しておいてください。

☆生活科で「まちたんけん」に出掛けます☆

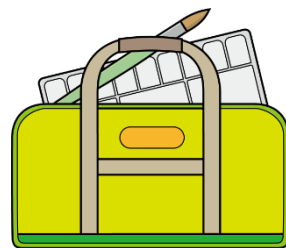


生活科の学習で、地域の探検をします。地域を歩きながら、子供たちが普段関わっている施設やお店など、どんなものがあるのか、どんな人がいるのかを見て回ります。子供たちにとってはとても楽しい活動ですが、校外に出るため、また暑い時期になってくるため、心配なこともあります。そこで、保護者の皆様の中で、見守りにご協力していただける方がいらっしゃいましたら、お力をお借りしたいと思っています。現在、6/16(水)、6/23(水)の2回を予定しています。もし、協力して下さる方がいらっしゃいましたら、後日配付させていただく別紙「ふれあい協力員のお願い」にてお知らせください。

☆図工で「絵の具セット」を使用します(6/21~)☆

6月第4週に、絵の具セットを使用します。注文していただいた絵の具セットが届きましたら、**全てのものに記名をお願いします。**注文されなかった場合も、市販のもので大丈夫ですので、早めにご準備ください。

※**ぞうきん**を忘れがちなので、こちらにも記名してセットの中に入れてください。



5月の2年生



苗屋さんから野菜の苗を買い、植え方と育て方を教えてもらいました。(上)1年生に好きなものや気になることをインタビューして、学校探検に連れていき、最後に紙けん玉をプレゼント。1年生をにこにこにするために、一生懸命頑張りました！(下)これからも、1年生をよろしくね。