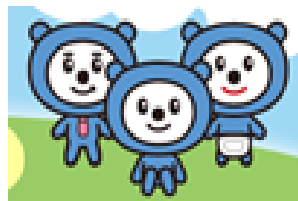


令和元年6月25日

田子浦地区の皆様
保護者の皆様



富士市立田子浦小学校
P T A会長 茅原 由美
校 長 櫻井 洋二

資源回収について（協力依頼）

雨後の新緑がひととき濃く感じられる今日この頃、保護者の皆様、地域の皆様には、益々ご健勝のこととお慶び申し上げます。

また、日頃より、本校の教育活動に対しまして、ご理解ご協力を賜りまして心より感謝申し上げます。

さて、本校では、これまで児童会のリサイクル委員会を中心に、アルミ缶や廃油、牛乳パックの回収を行ったり、P T Aを中心に古紙を回収したりして、資源の無駄を省き、再利用できるよう進めてまいりました。

特に、この度は、市川商店様が、本校東門近くに、常設の資源回収ボックスを設置してくださり、心から嬉しく感じております。

世の中は、限りある資源を有効に活用し、大量消費社会から循環型社会への転換を迫られており、「リデュース・リユース・リサイクル」の3 Rを実践することは、ユネスコが進めるE S D（持続可能な開発のための教育）にも合致する素晴らしい取組だと考えられます。

つきましては、今後も下記のとおり回収を進めますので、ご理解・ご協力をお願いいたします。



記

1 回収内容及び回収時間

①アルミ缶 毎週金曜日 午前7時25分から7時40分まで
※1缶でもお子さんに持たせていただければ嬉しいです。

②廃油 毎週水曜日 午前7時00分から8時00分まで
※本校玄関のぼり旗近くの廃油回収ボックスへ入れてください。

③古紙 平日の毎日 午前7時00分から午後4時30分
※各種行事等で来校の際、わずかでもお持ちいただけると嬉しいです。
なお、休日でもボックスが開いていれば投入可能です。

2 その他

アルミ缶や廃油、牛乳パック等につきましては、正面玄関脇の事務室にお知らせいただければ、常時受付させていただきます。

資源回収

アルミ缶 毎週金曜日

7時25分～7時40分

東・西昇降口両方で行います。

環境委員会が集めています。



廃油 毎週水曜日

7時00分～8時00分

玄関前ののぼりが目印です。



古紙回収 東門付近 平日の毎日

7時00分～16時30分

※休日でもボックスが開いていれば投入可能です。



新聞紙



ダンボール



雑誌・雑がみ



牛乳パック

富士市立田子浦小学校PTA