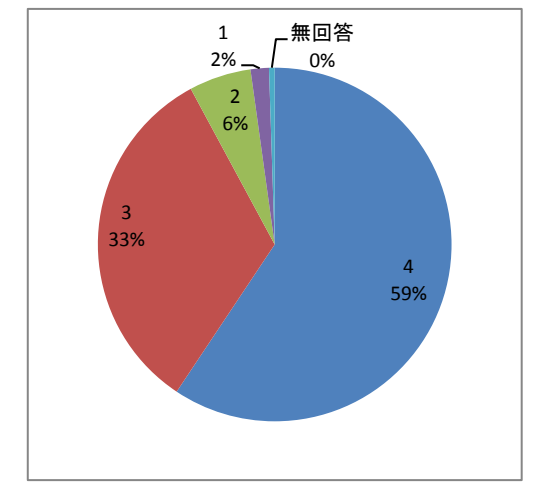
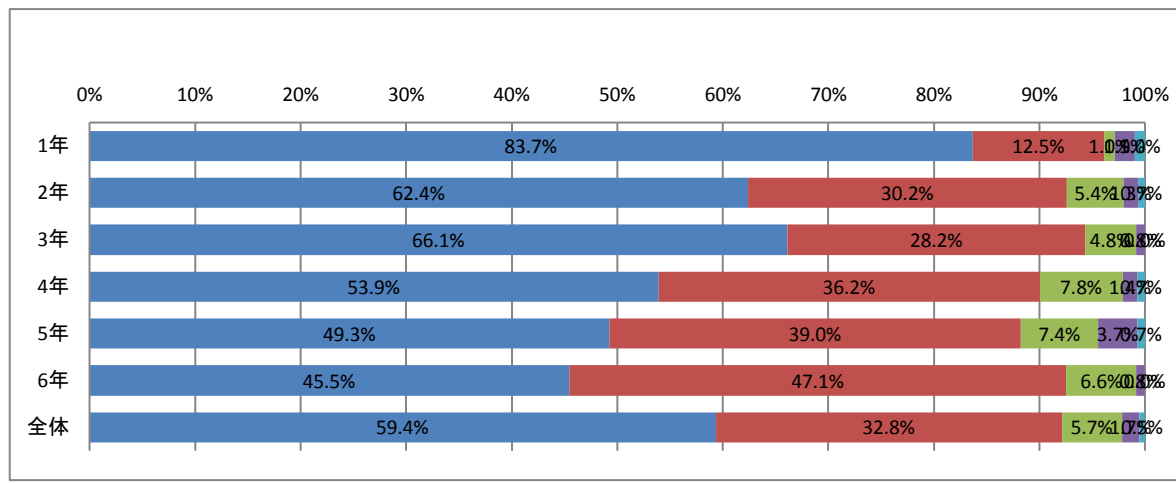


学校評価アンケート集計結果（児童） 令和元年後期

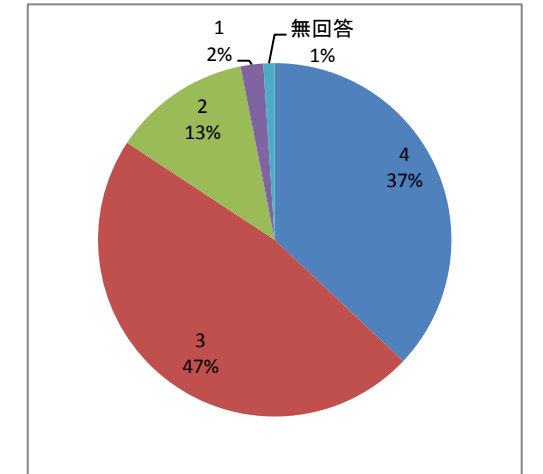
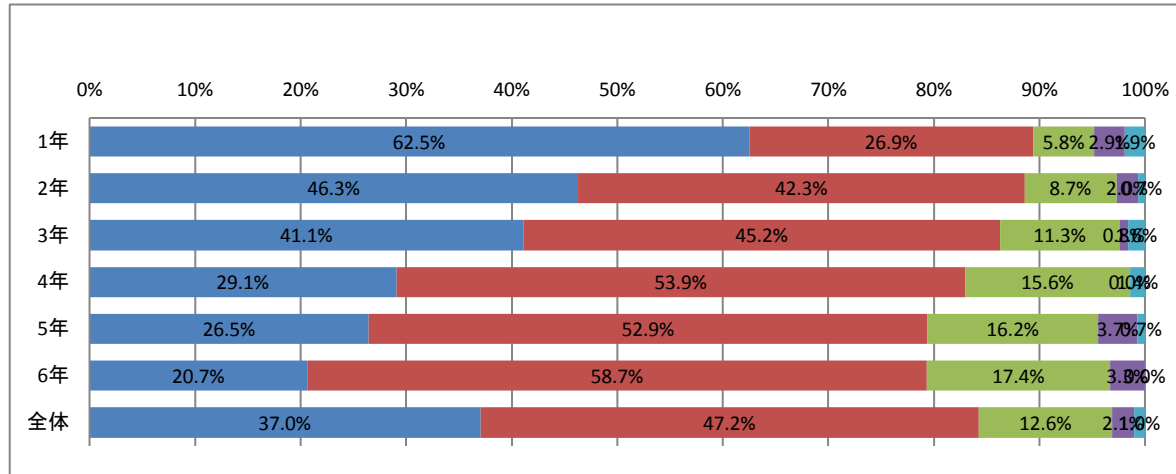
1 学校(がっこう)は楽(たの)しいですか。

(%)	4	3	2	1	無回答
1年	83.7%	12.5%	1.0%	1.9%	1.0%
2年	62.4%	30.2%	5.4%	1.3%	0.7%
3年	66.1%	28.2%	4.8%	0.8%	0.0%
4年	53.9%	36.2%	7.8%	1.4%	0.7%
5年	49.3%	39.0%	7.4%	3.7%	0.7%
6年	45.5%	47.1%	6.6%	0.8%	0.0%
全体	59.4%	32.8%	5.7%	1.7%	0.5%



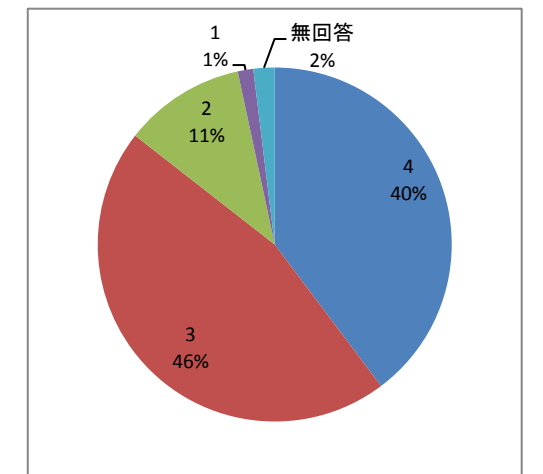
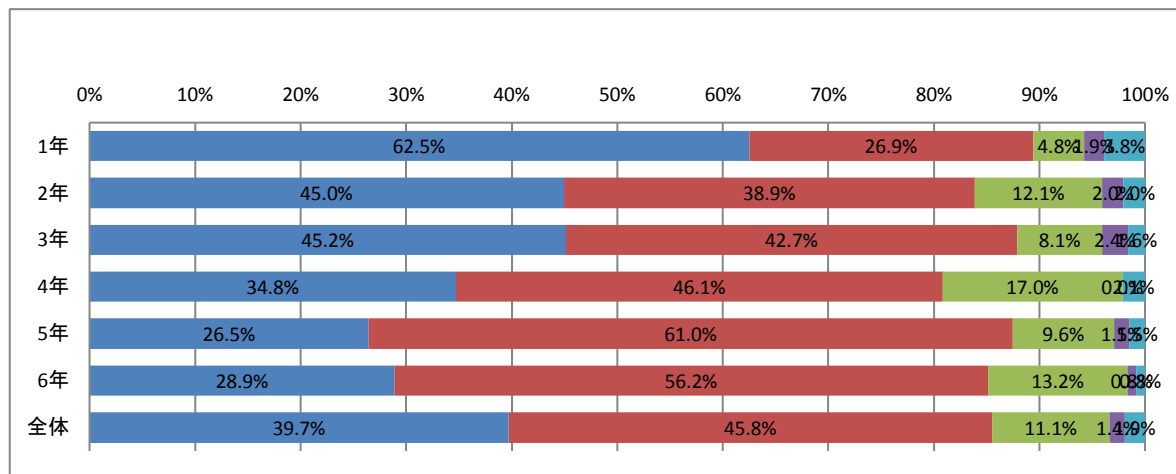
2 勉強(べんきょう)することは楽(たの)しいですか。

(%)	4	3	2	1	無回答
1年	62.5%	26.9%	5.8%	2.9%	1.9%
2年	46.3%	42.3%	8.7%	2.0%	0.7%
3年	41.1%	45.2%	11.3%	0.8%	1.6%
4年	29.1%	53.9%	15.6%	0.0%	1.4%
5年	26.5%	52.9%	16.2%	3.7%	0.7%
6年	20.7%	58.7%	17.4%	3.3%	0.0%
全体	37.0%	47.2%	12.6%	2.1%	1.0%



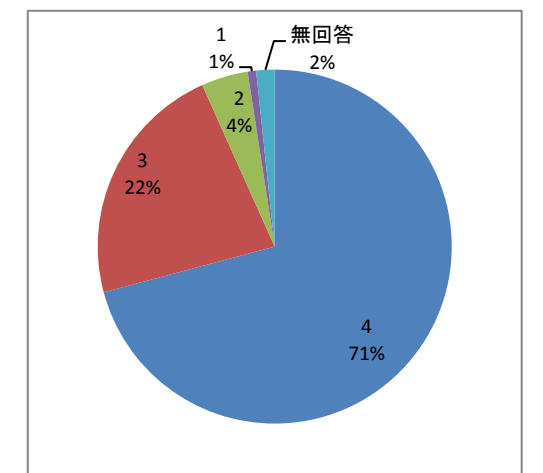
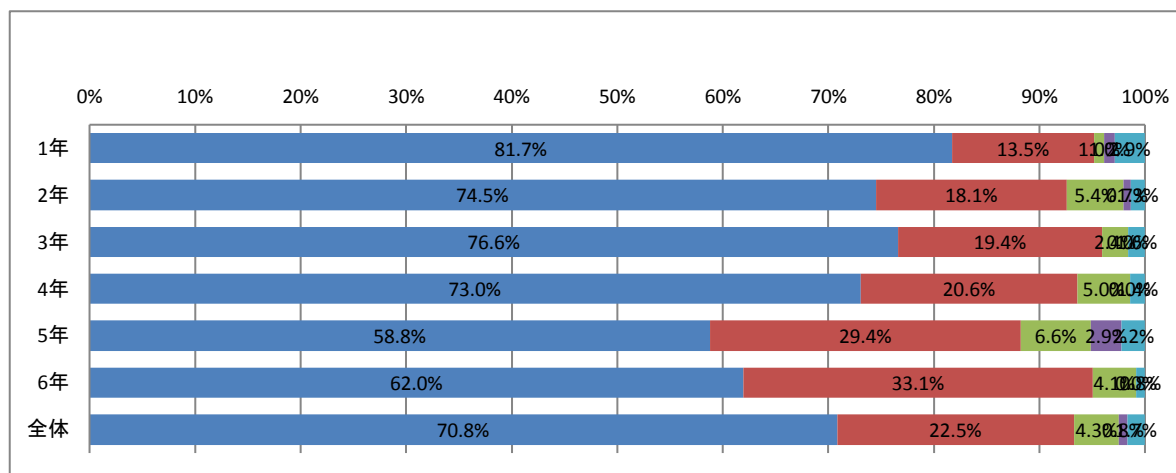
3 勉強(べんきょう)はよくわかりますか。

(%)	4	3	2	1	無回答
1年	62.5%	26.9%	4.8%	1.9%	3.8%
2年	45.0%	38.9%	12.1%	2.0%	2.0%
3年	45.2%	42.7%	8.1%	2.4%	1.6%
4年	34.8%	46.1%	17.0%	0.0%	2.1%
5年	26.5%	61.0%	9.6%	1.5%	1.5%
6年	28.9%	56.2%	13.2%	0.8%	0.8%
全体	39.7%	45.8%	11.1%	1.4%	1.9%



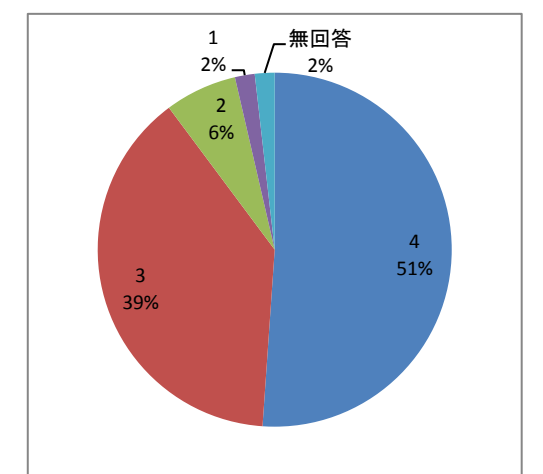
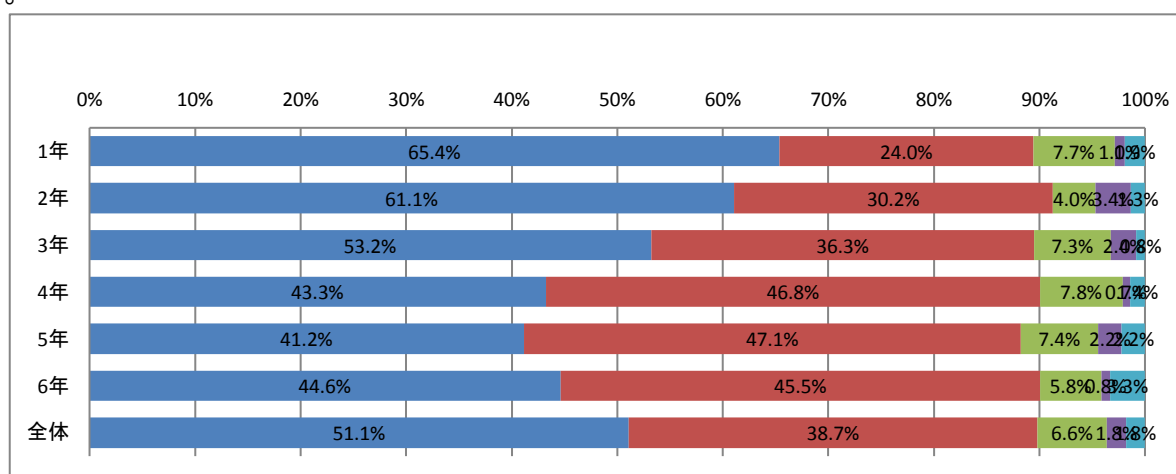
4 学校(がっこう)の友達(ともだち)と仲良(なかよ)くできていますか。

(%)	4	3	2	1	無回答
1年	81.7%	13.5%	1.0%	1.0%	2.9%
2年	74.5%	18.1%	5.4%	0.7%	1.3%
3年	76.6%	19.4%	2.4%	0.0%	1.6%
4年	73.0%	20.6%	5.0%	0.0%	1.4%
5年	58.8%	29.4%	6.6%	2.9%	2.2%
6年	62.0%	33.1%	4.1%	0.0%	0.8%
全体	70.8%	22.5%	4.3%	0.8%	1.7%



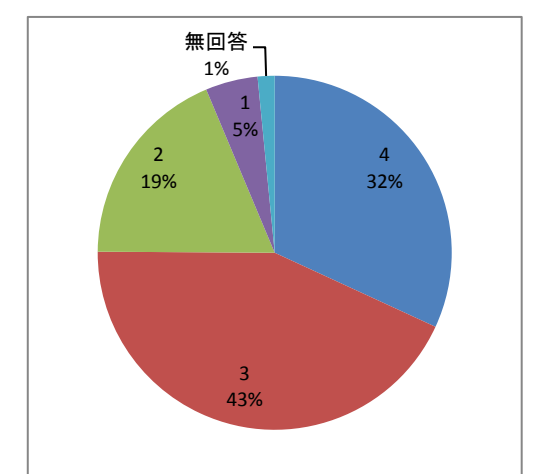
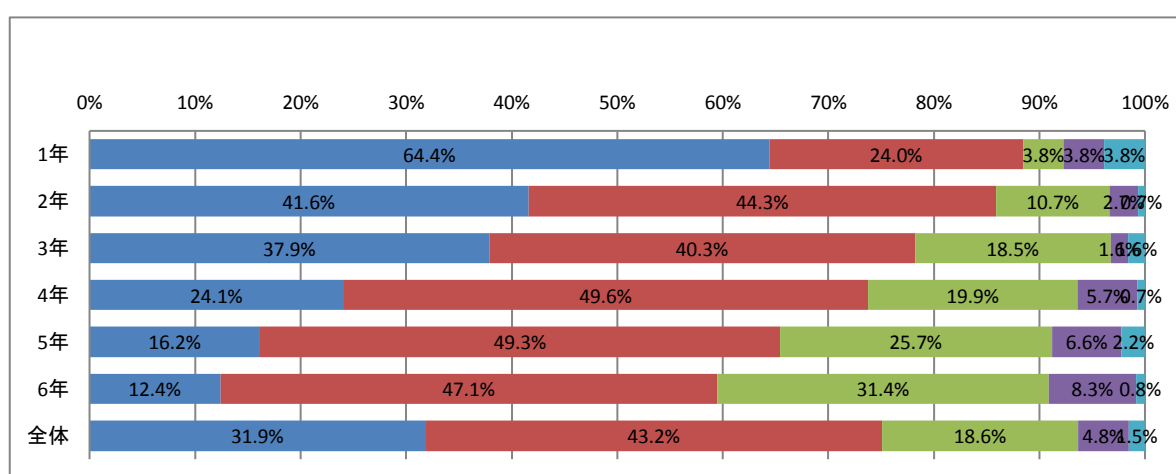
5 先生(せんせい)や友達(ともだち)の話(はなし)をしっかりと聴(き)いていますか。

(%)	4	3	2	1	無回答
1年	65.4%	24.0%	7.7%	1.0%	1.9%
2年	61.1%	30.2%	4.0%	3.4%	1.3%
3年	53.2%	36.3%	7.3%	2.4%	0.8%
4年	43.3%	46.8%	7.8%	0.7%	1.4%
5年	41.2%	47.1%	7.4%	2.2%	2.2%
6年	44.6%	45.5%	5.8%	0.8%	3.3%
全体	51.1%	38.7%	6.6%	1.8%	1.8%



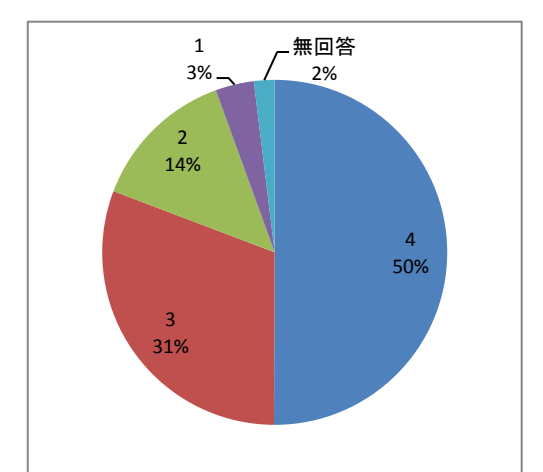
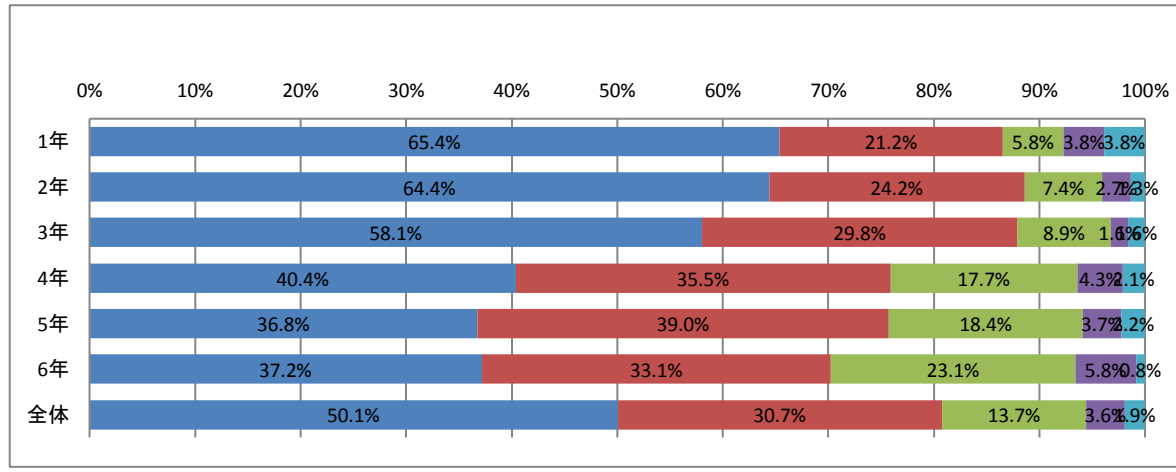
6 国語(こくご)の学習(がくしゅう)が好き(す)きですか。

(%)	4	3	2	1	無回答
1年	64.4%	24.0%	3.8%	3.8%	3.8%
2年	41.6%	44.3%	10.7%	2.7%	0.7%
3年	37.9%	40.3%	18.5%	1.6%	1.6%
4年	24.1%	49.6%	19.9%	5.7%	0.7%
5年	16.2%	49.3%	25.7%	6.6%	2.2%
6年	12.4%	47.1%	31.4%	8.3%	0.8%
全体	31.9%	43.2%	18.6%	4.8%	1.5%



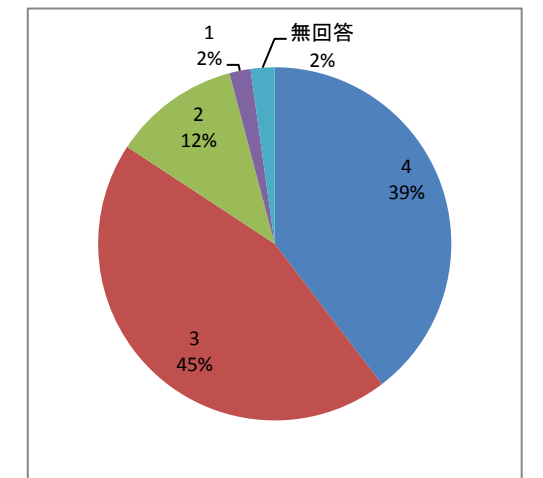
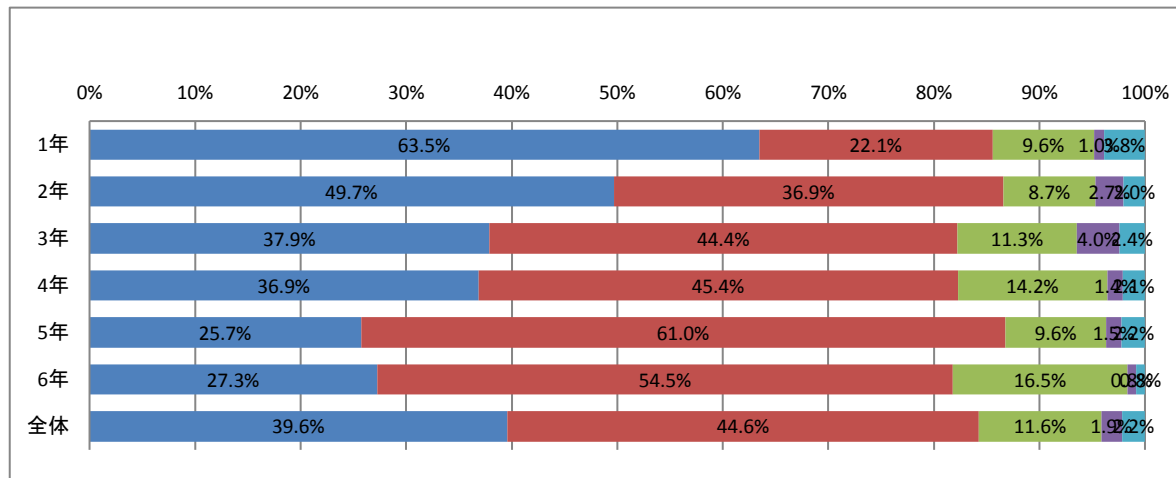
7 算数(さんすう)の学習(がくしゅう)が好き(す)きですか。

(%)	4	3	2	1	無回答
1年	65.4%	21.2%	5.8%	3.8%	3.8%
2年	64.4%	24.2%	7.4%	2.7%	1.3%
3年	58.1%	29.8%	8.9%	1.6%	1.6%
4年	40.4%	35.5%	17.7%	4.3%	2.1%
5年	36.8%	39.0%	18.4%	3.7%	2.2%
6年	37.2%	33.1%	23.1%	5.8%	0.8%
全体	50.1%	30.7%	13.7%	3.6%	1.9%



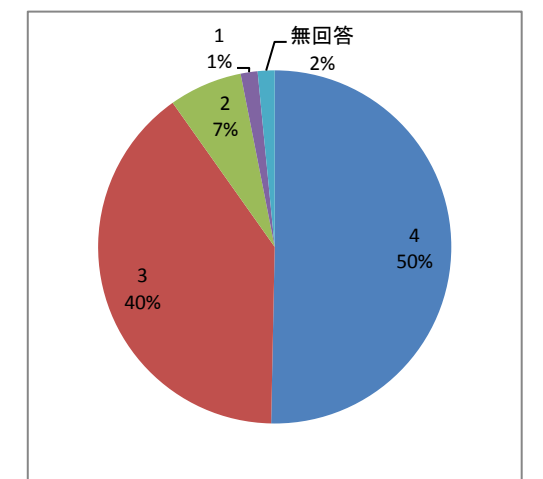
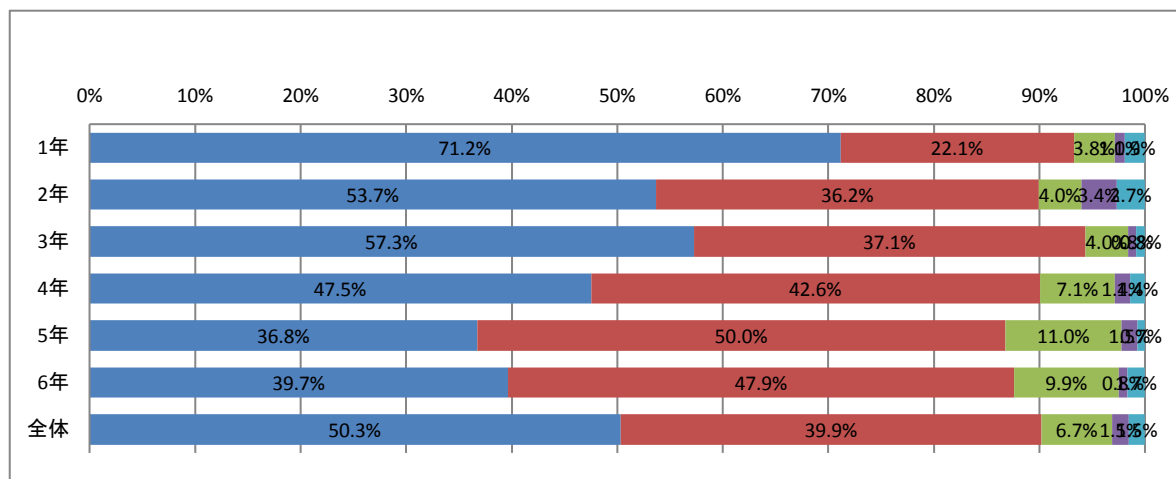
8 友達(ともだち)の考(かんが)えを聴(き)いて、もっ考(かんが)えをうよにしていますか。

(%)	4	3	2	1	無回答
1年	63.5%	22.1%	9.6%	1.0%	3.8%
2年	49.7%	36.9%	8.7%	2.7%	2.0%
3年	37.9%	44.4%	11.3%	4.0%	2.4%
4年	36.9%	45.4%	14.2%	1.4%	2.1%
5年	25.7%	61.0%	9.6%	1.5%	2.2%
6年	27.3%	54.5%	16.5%	0.8%	0.8%
全体	39.6%	44.6%	11.6%	1.9%	2.2%



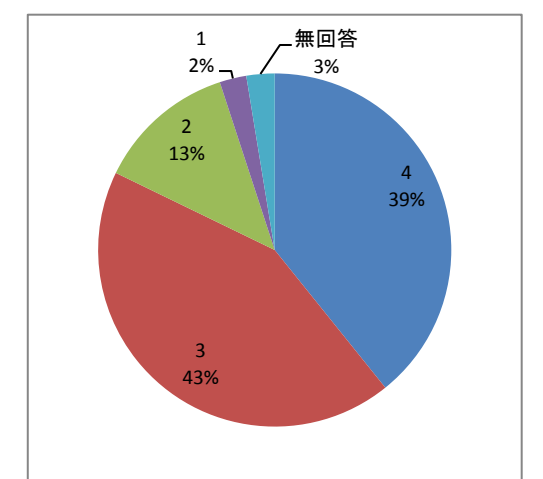
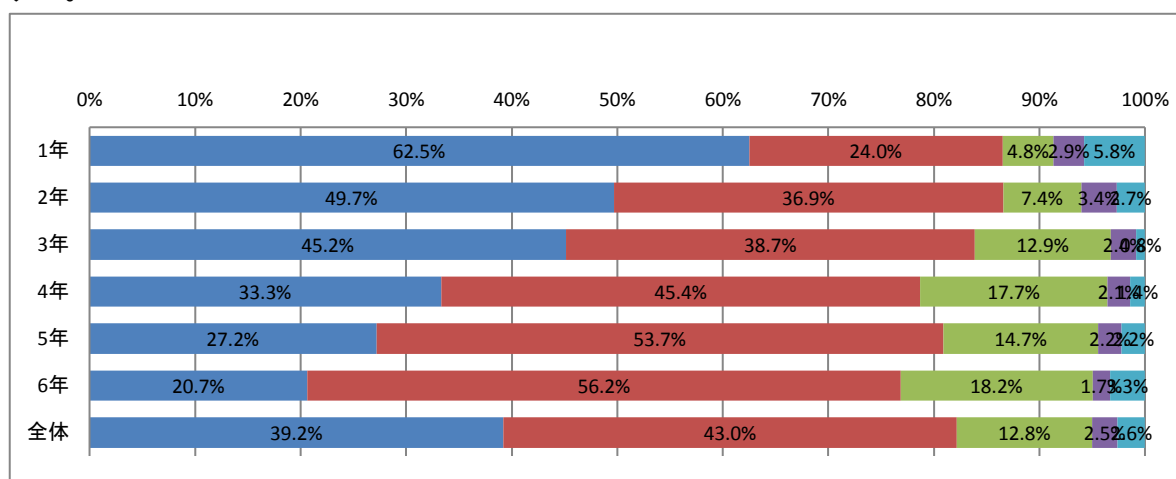
9 友達と協力(きょうりょく)し合(あ)い、勉強(べんきょう)や活動(かつどう)をしていますか。

(%)	4	3	2	1	無回答
1年	71.2%	22.1%	3.8%	1.0%	1.9%
2年	53.7%	36.2%	4.0%	3.4%	2.7%
3年	57.3%	37.1%	4.0%	0.8%	0.8%
4年	47.5%	42.6%	7.1%	1.4%	1.4%
5年	36.8%	50.0%	11.0%	1.5%	0.7%
6年	39.7%	47.9%	9.9%	0.8%	1.7%
全体	50.3%	39.9%	6.7%	1.5%	1.5%



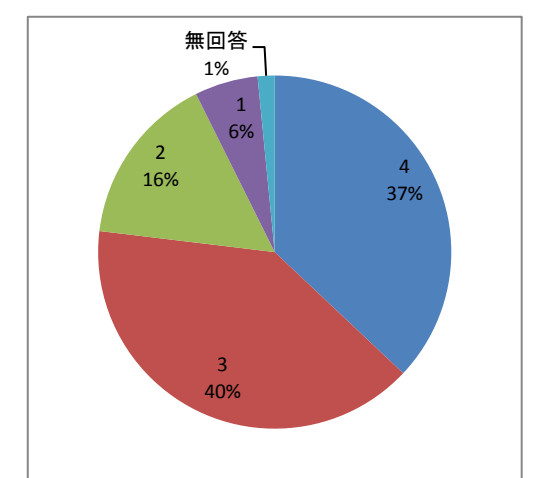
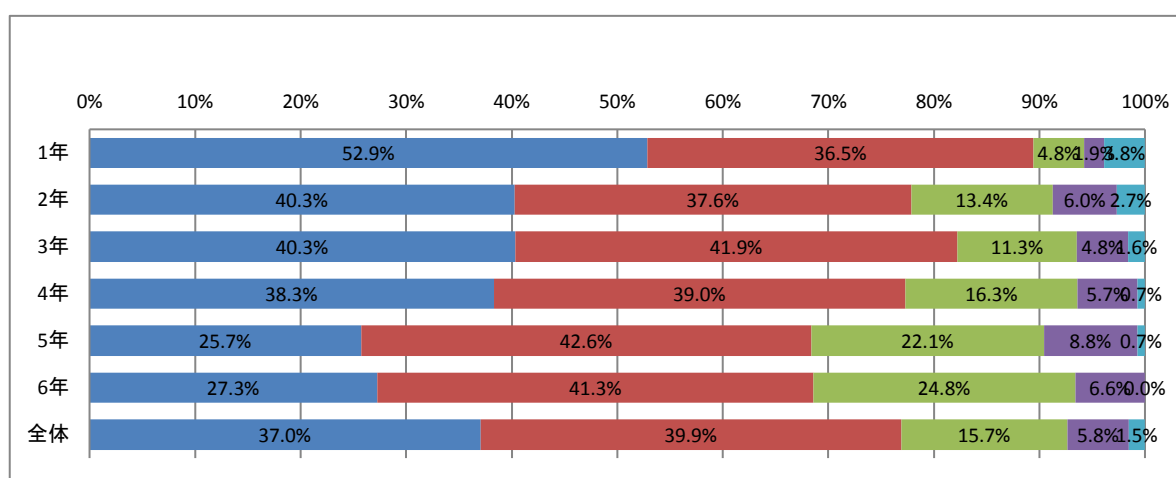
10 勉強(べんきょう)や生活(せいかつ)に、めあてをもって取(と)り組(く)んでいますか。

(%)	4	3	2	1	無回答
1年	62.5%	24.0%	4.8%	2.9%	5.8%
2年	49.7%	36.9%	7.4%	3.4%	2.7%
3年	45.2%	38.7%	12.9%	2.4%	0.8%
4年	33.3%	45.4%	17.7%	2.1%	1.4%
5年	27.2%	53.7%	14.7%	2.2%	2.2%
6年	20.7%	56.2%	18.2%	1.7%	3.3%
全体	39.2%	43.0%	12.8%	2.5%	2.6%



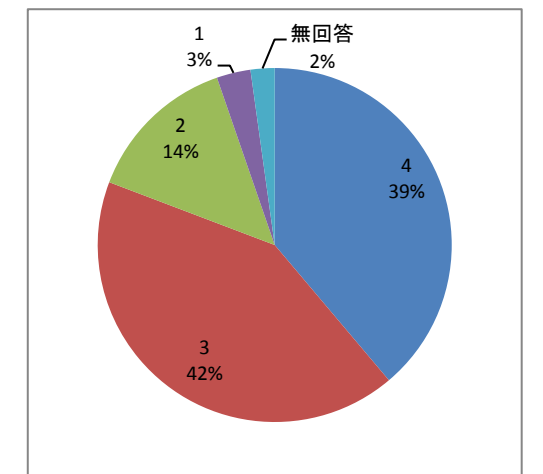
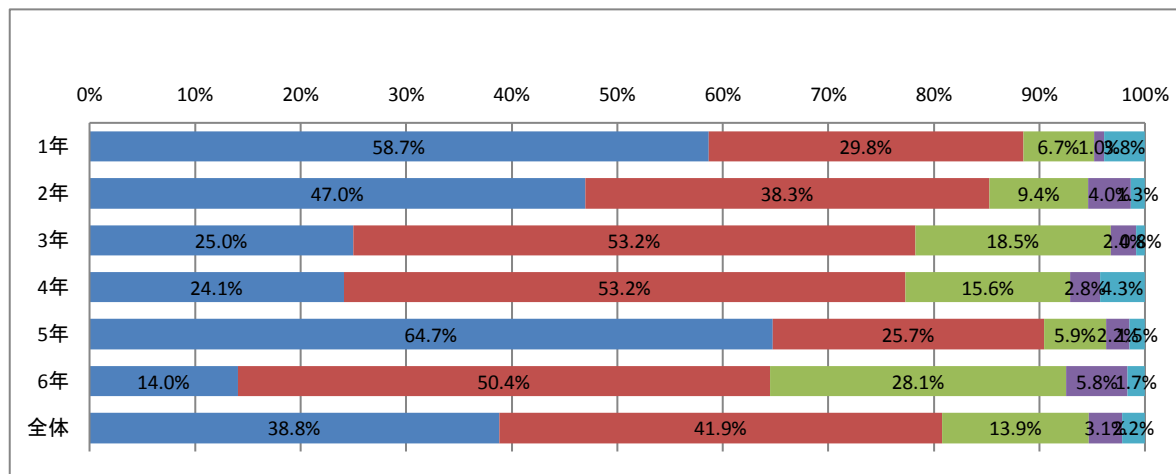
11 身(み)の回(まわ)りの整理(せいり)整頓(せいとん)をしていますか。

(%)	4	3	2	1	無回答
1年	52.9%	36.5%	4.8%	1.9%	3.8%
2年	40.3%	37.6%	13.4%	6.0%	2.7%
3年	40.3%	41.9%	11.3%	4.8%	1.6%
4年	38.3%	39.0%	16.3%	5.7%	0.7%
5年	25.7%	42.6%	22.1%	8.8%	0.7%
6年	27.3%	41.3%	24.8%	6.6%	0.0%
全体	37.0%	39.9%	15.7%	5.8%	1.5%



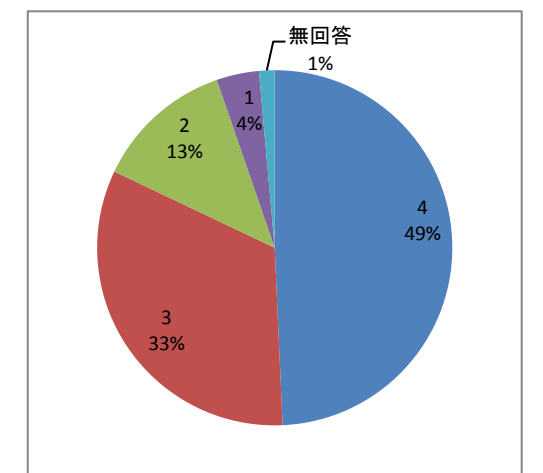
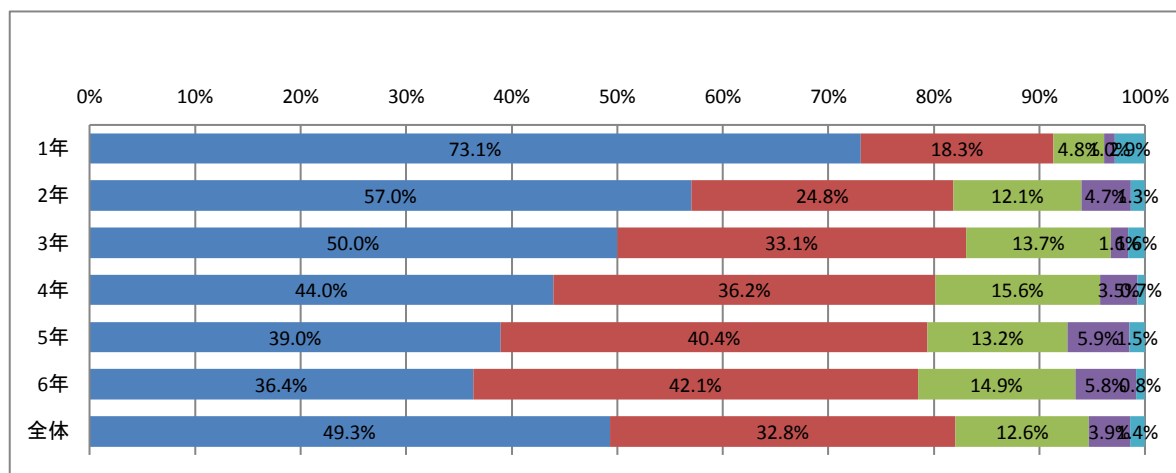
12 だまってそうじをしていますか。

(%)	4	3	2	1	無回答
1年	58.7%	29.8%	6.7%	1.0%	3.8%
2年	47.0%	38.3%	9.4%	4.0%	1.3%
3年	25.0%	53.2%	18.5%	2.4%	0.8%
4年	24.1%	53.2%	15.6%	2.8%	4.3%
5年	64.7%	25.7%	5.9%	2.2%	1.5%
6年	14.0%	50.4%	28.1%	5.8%	1.7%
全体	38.8%	41.9%	13.9%	3.1%	2.2%



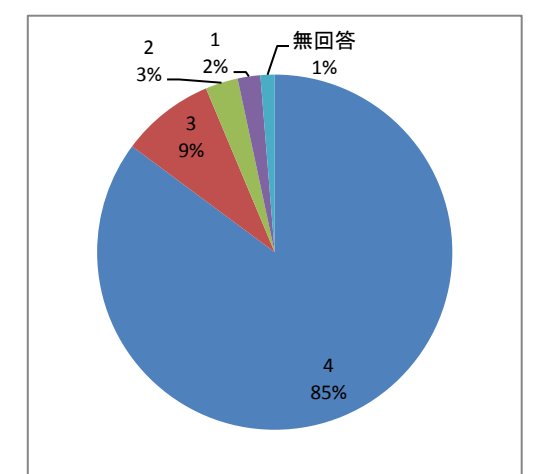
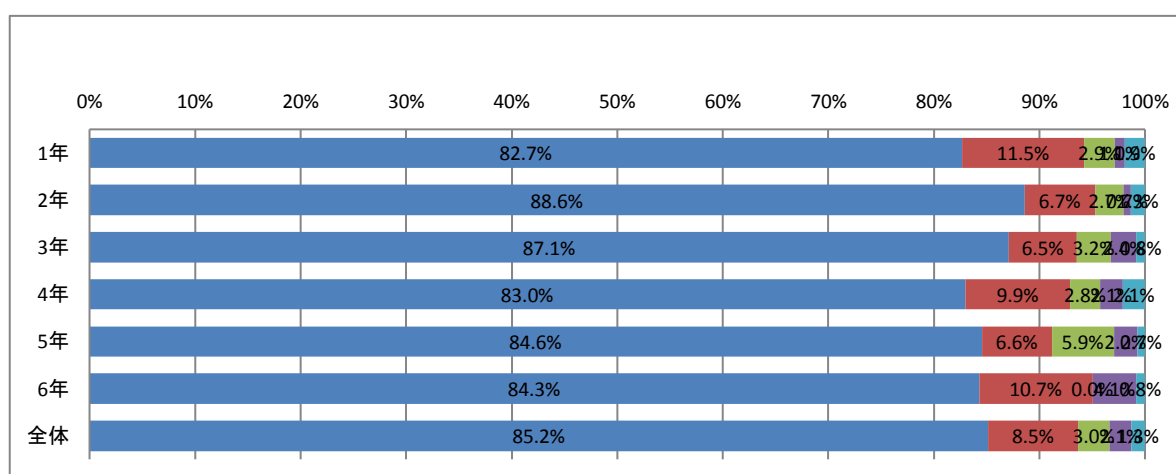
13 先生(せんせい)に困(こま)ったことやわからないことを話(はな)せますか。

(%)	4	3	2	1	無回答
1年	73.1%	18.3%	4.8%	1.0%	2.9%
2年	57.0%	24.8%	12.1%	4.7%	1.3%
3年	50.0%	33.1%	13.7%	1.6%	1.6%
4年	44.0%	36.2%	15.6%	3.5%	0.7%
5年	39.0%	40.4%	13.2%	5.9%	1.5%
6年	36.4%	42.1%	14.9%	5.8%	0.8%
全体	49.3%	32.8%	12.6%	3.9%	1.4%



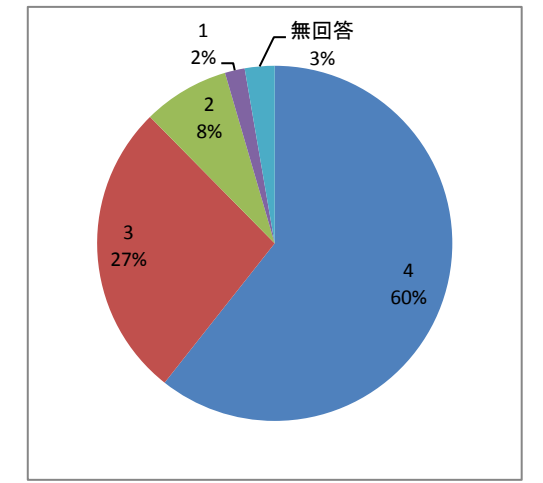
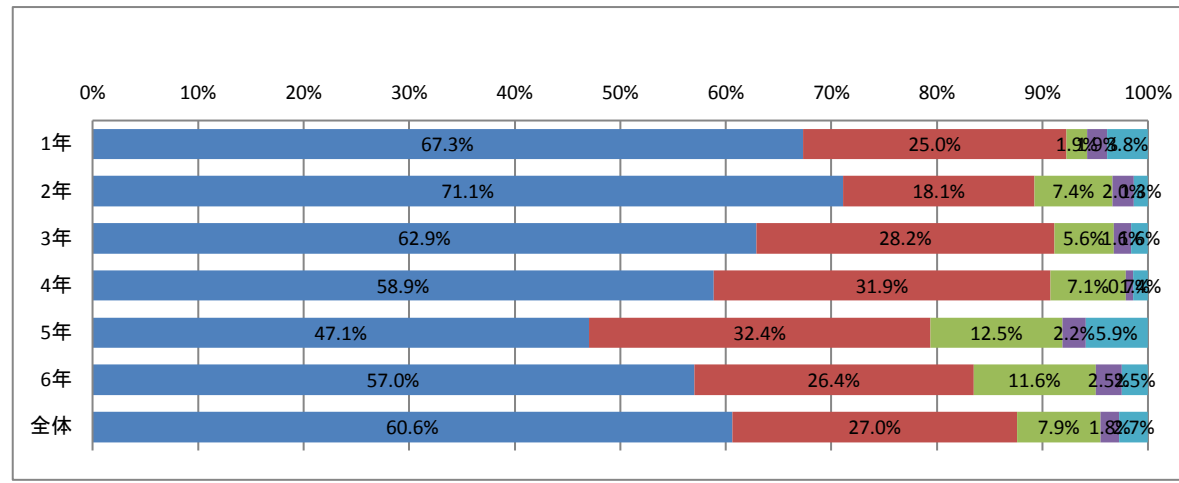
14 朝(あさ)ごはんを毎日(まいにち)食(た)べていますか。

(%)	4	3	2	1	無回答
1年	82.7%	11.5%	2.9%	1.0%	1.9%
2年	88.6%	6.7%	2.7%	0.7%	1.3%
3年	87.1%	6.5%	3.2%	2.4%	0.8%
4年	83.0%	9.9%	2.8%	2.1%	2.1%
5年	84.6%	6.6%	5.9%	2.2%	0.7%
6年	84.3%	10.7%	0.0%	4.1%	0.8%
全体	85.2%	8.5%	3.0%	2.1%	1.3%



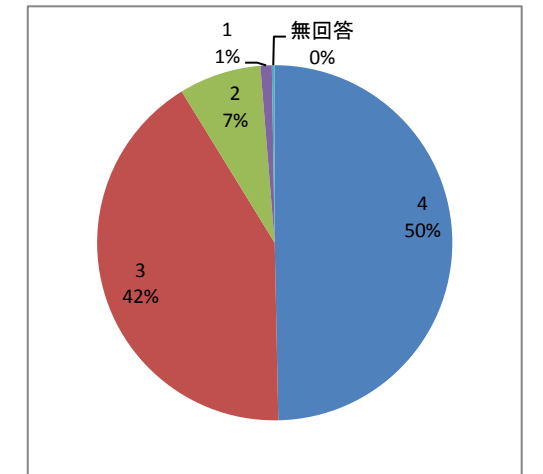
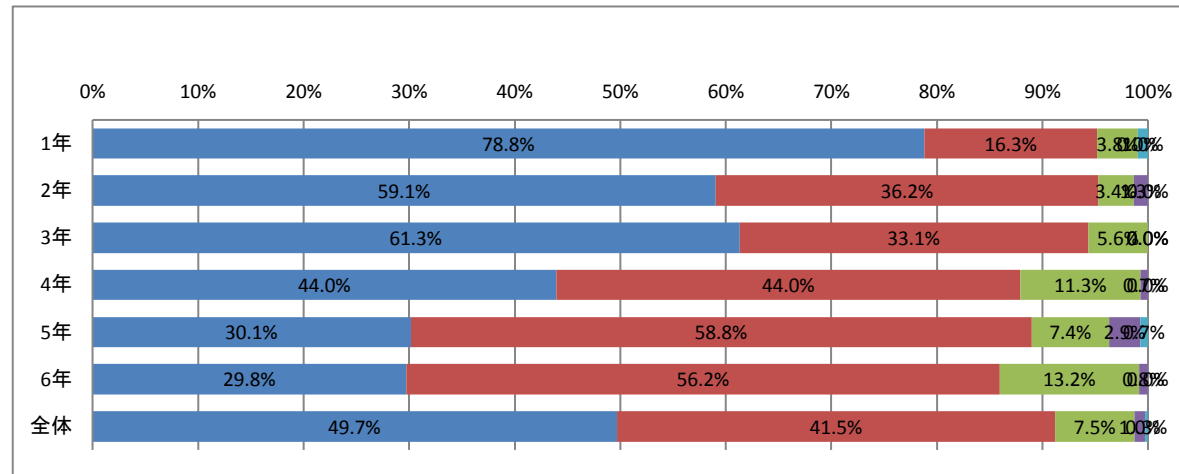
15 家庭学習(かていがくしゅう)をきちんとしていますか。

(%)	4	3	2	1	無回答
1年	67.3%	25.0%	1.9%	1.9%	3.8%
2年	71.1%	18.1%	7.4%	2.0%	1.3%
3年	62.9%	28.2%	5.6%	1.6%	1.6%
4年	58.9%	31.9%	7.1%	0.7%	1.4%
5年	47.1%	32.4%	12.5%	2.2%	5.9%
6年	57.0%	26.4%	11.6%	2.5%	2.5%
全体	60.6%	27.0%	7.9%	1.8%	2.7%



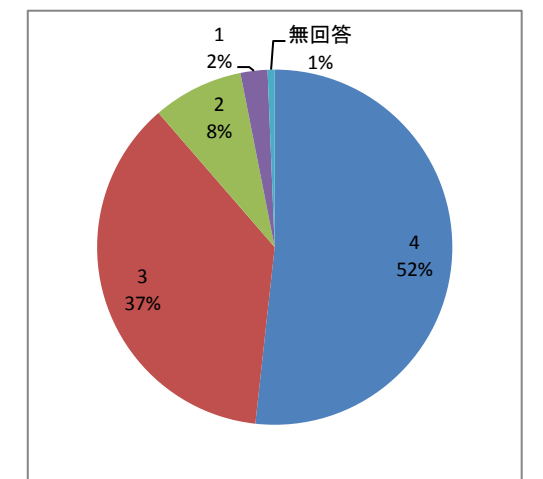
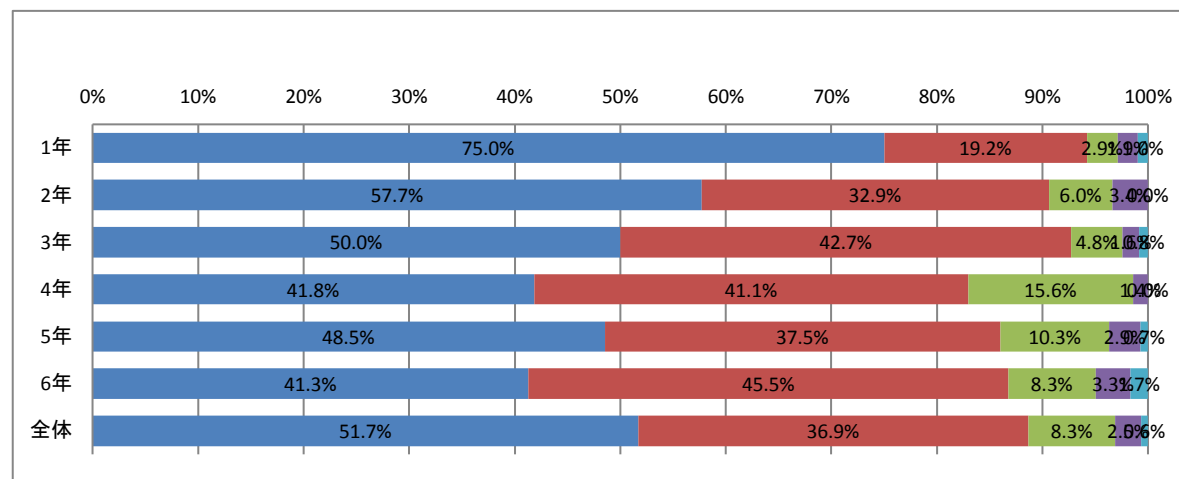
16 丘(おか)の子(こ)のやくそくを守(まも)っていますか。

(%)	4	3	2	1	無回答
1年	78.8%	16.3%	3.8%	0.0%	1.0%
2年	59.1%	36.2%	3.4%	1.3%	0.0%
3年	61.3%	33.1%	5.6%	0.0%	0.0%
4年	44.0%	44.0%	11.3%	0.7%	0.0%
5年	30.1%	58.8%	7.4%	2.9%	0.7%
6年	29.8%	56.2%	13.2%	0.8%	0.0%
全体	49.7%	41.5%	7.5%	1.0%	0.3%



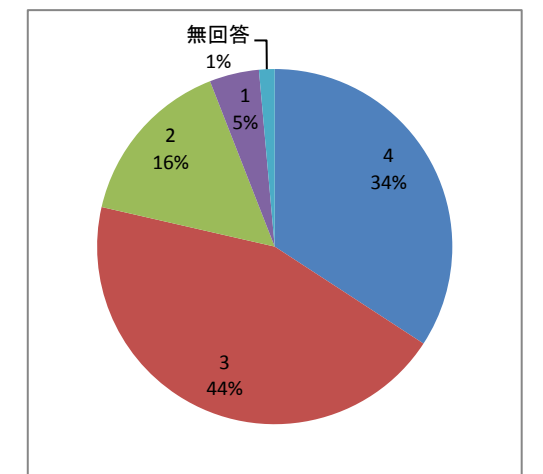
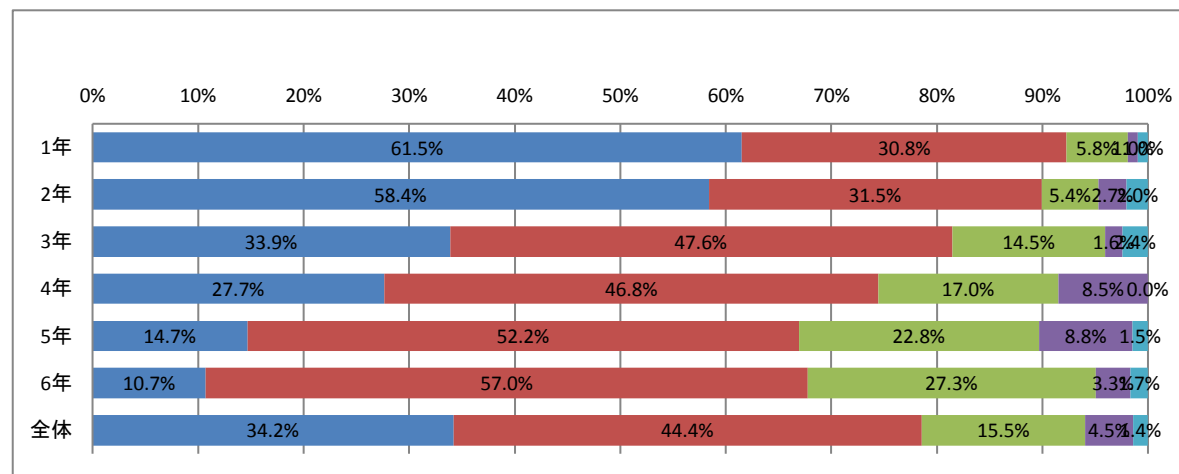
17 進(すす)んであいさつしていますか。

(%)	4	3	2	1	無回答
1年	75.0%	19.2%	2.9%	1.9%	1.0%
2年	57.7%	32.9%	6.0%	3.4%	0.0%
3年	50.0%	42.7%	4.8%	1.6%	0.8%
4年	41.8%	41.1%	15.6%	1.4%	0.0%
5年	48.5%	37.5%	10.3%	2.9%	0.7%
6年	41.3%	45.5%	8.3%	3.3%	1.7%
全体	51.7%	36.9%	8.3%	2.5%	0.6%



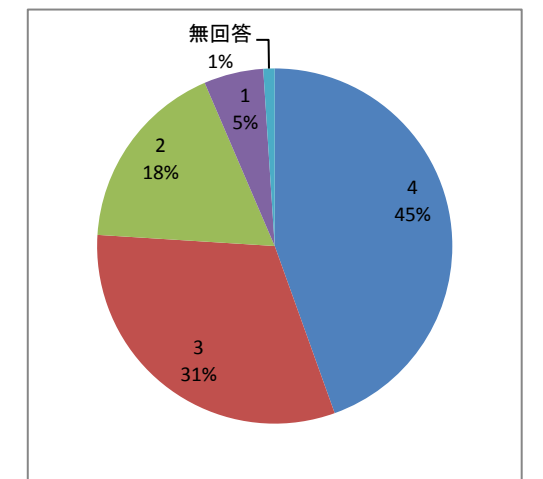
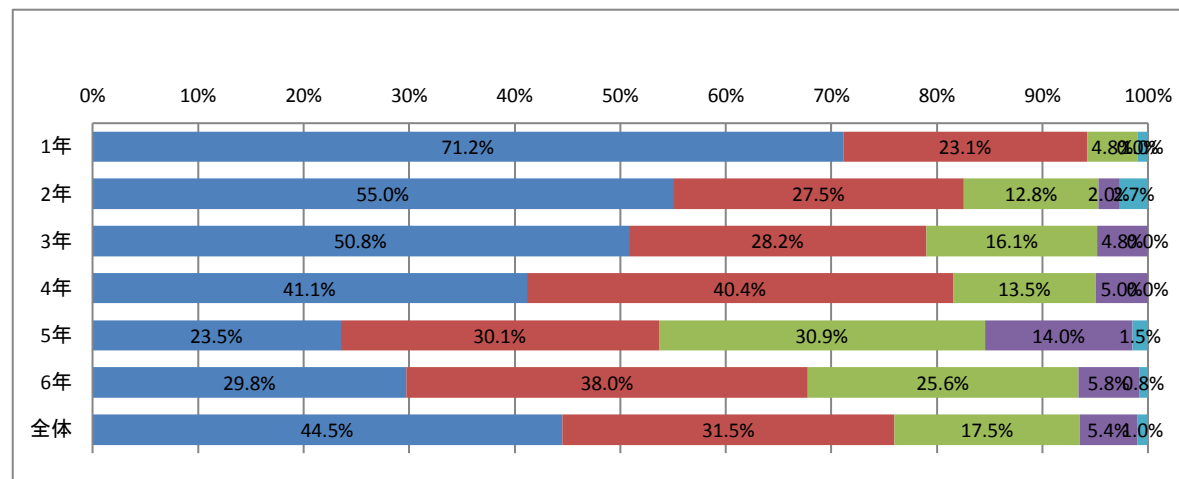
18 正(ただ)しい言葉(ことば)づかいをしていますか。

(%)	4	3	2	1	無回答
1年	61.5%	30.8%	5.8%	1.0%	1.0%
2年	58.4%	31.5%	5.4%	2.7%	2.0%
3年	33.9%	47.6%	14.5%	1.6%	2.4%
4年	27.7%	46.8%	17.0%	8.5%	0.0%
5年	14.7%	52.2%	22.8%	8.8%	1.5%
6年	10.7%	57.0%	27.3%	3.3%	1.7%
全体	34.2%	44.4%	15.5%	4.5%	1.4%



19 進(すす)んで読書(どくしょ)をしていますか。

(%)	4	3	2	1	無回答
1年	71.2%	23.1%	4.8%	0.0%	1.0%
2年	55.0%	27.5%	12.8%	2.0%	2.7%
3年	50.8%	28.2%	16.1%	4.8%	0.0%
4年	41.1%	40.4%	13.5%	5.0%	0.0%
5年	23.5%	30.1%	30.9%	14.0%	1.5%
6年	29.8%	38.0%	25.6%	5.8%	0.8%
全体	44.5%	31.5%	17.5%	5.4%	1.0%



20 自分(じぶん)には、よいところがある、と思(おも)いますか。

(%)	4	3	2	1	無回答
1年	67.3%	22.1%	5.8%	3.8%	1.0%
2年	43.0%	38.9%	14.1%	4.0%	0.0%
3年	44.4%	37.9%	9.7%	6.5%	1.6%
4年	34.8%	41.1%	11.3%	12.8%	0.0%
5年	20.6%	44.1%	24.3%	11.0%	0.0%
6年	20.7%	45.5%	23.1%	9.1%	1.7%
全体	37.5%	38.8%	15.0%	8.0%	0.6%

