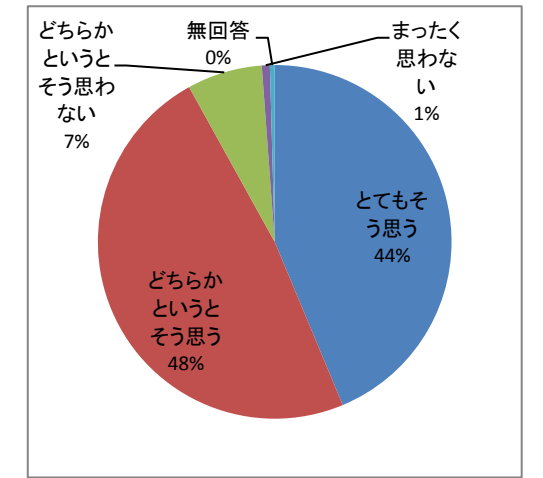
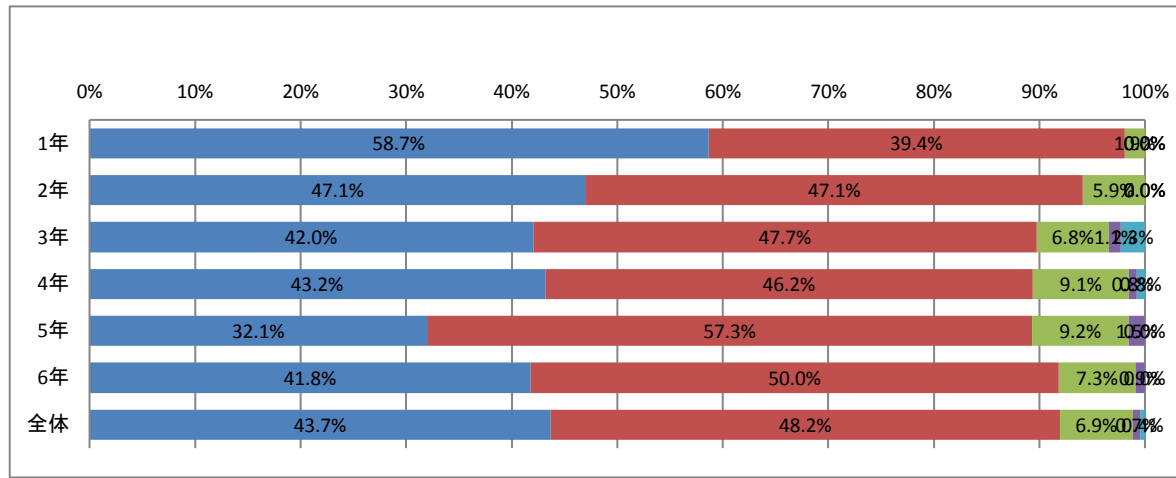


学校評価アンケート集計結果（保護者） 令和元年後期

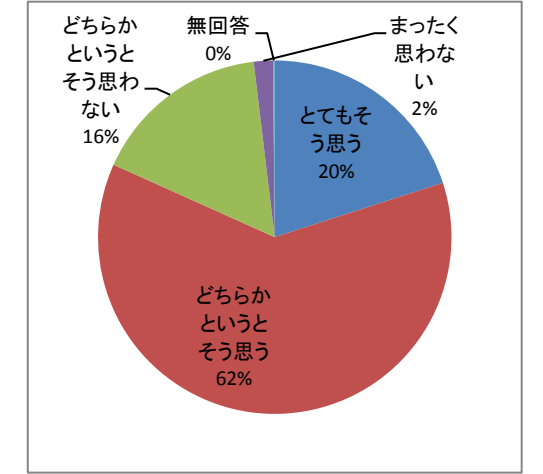
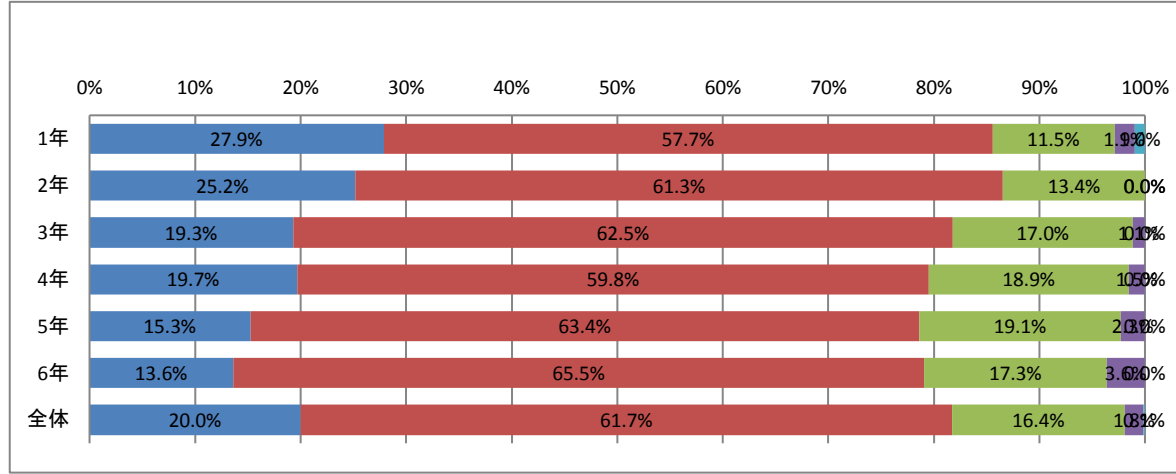
1 お子さんは、喜んで登校していますか。

| (%) | とてもそう思う | どちらかというそう思う | どちらかというそう思わない | まったく思わない | 無回答 |
|-----|---------|-------------|---------------|----------|------|
| 1年 | 58.7% | 39.4% | 1.9% | 0.0% | 0.0% |
| 2年 | 47.1% | 47.1% | 5.9% | 0.0% | 0.0% |
| 3年 | 42.0% | 47.7% | 6.8% | 1.1% | 2.3% |
| 4年 | 43.2% | 46.2% | 9.1% | 0.8% | 0.8% |
| 5年 | 32.1% | 57.3% | 9.2% | 1.5% | 0.0% |
| 6年 | 41.8% | 50.0% | 7.3% | 0.9% | 0.0% |
| 全体 | 43.7% | 48.2% | 6.9% | 0.7% | 0.4% |



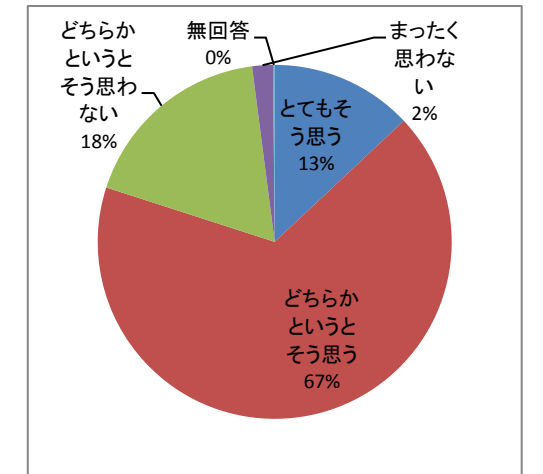
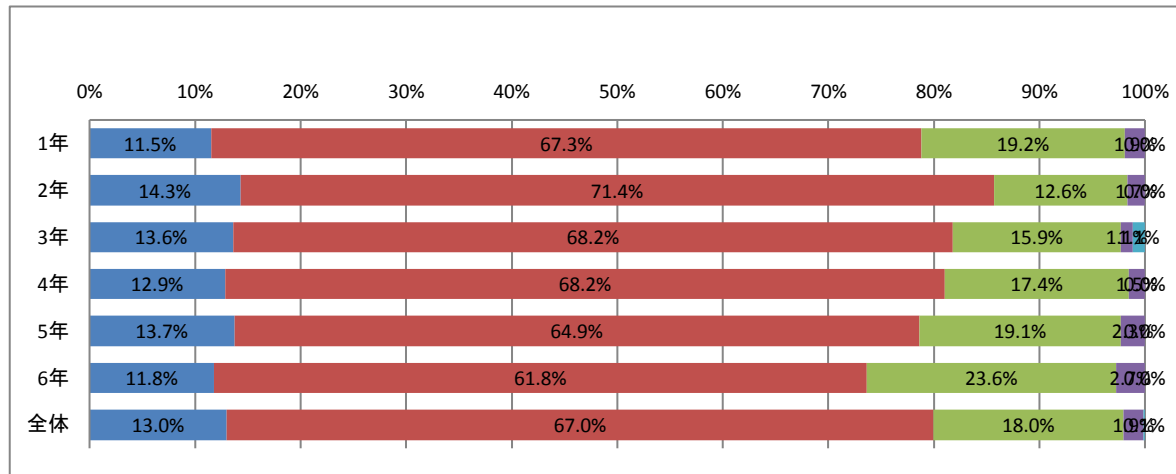
2 お子さんは、学習することを楽しんでますか。

| (%) | とてもそう思う | どちらかというそう思う | どちらかというそう思わない | まったく思わない | 無回答 |
|-----|---------|-------------|---------------|----------|------|
| 1年 | 27.9% | 57.7% | 11.5% | 1.9% | 1.0% |
| 2年 | 25.2% | 61.3% | 13.4% | 0.0% | 0.0% |
| 3年 | 19.3% | 62.5% | 17.0% | 1.1% | 0.0% |
| 4年 | 19.7% | 59.8% | 18.9% | 1.5% | 0.0% |
| 5年 | 15.3% | 63.4% | 19.1% | 2.3% | 0.0% |
| 6年 | 13.6% | 65.5% | 17.3% | 3.6% | 0.0% |
| 全体 | 20.0% | 61.7% | 16.4% | 1.8% | 0.1% |



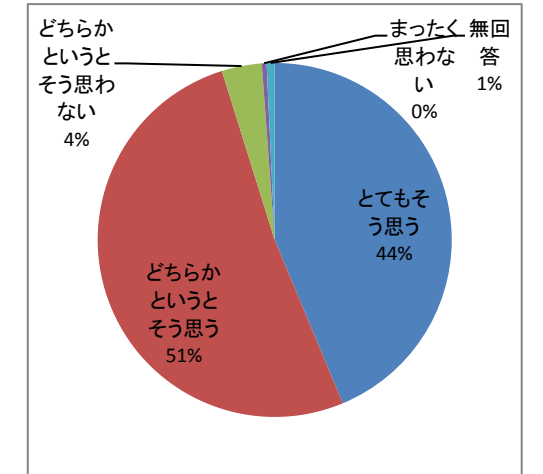
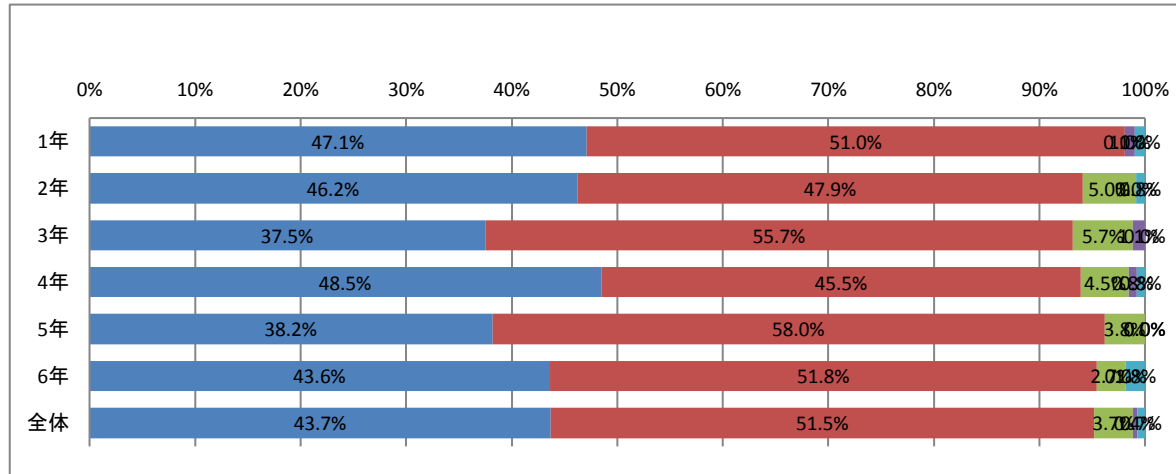
3 お子さんは、学習内容が分かっているようですか。

| (%) | とてもそう思う | どちらかというそう思う | どちらかというそう思わない | まったく思わない | 無回答 |
|-----|---------|-------------|---------------|----------|------|
| 1年 | 11.5% | 67.3% | 19.2% | 1.9% | 0.0% |
| 2年 | 14.3% | 71.4% | 12.6% | 1.7% | 0.0% |
| 3年 | 13.6% | 68.2% | 15.9% | 1.1% | 1.1% |
| 4年 | 12.9% | 68.2% | 17.4% | 1.5% | 0.0% |
| 5年 | 13.7% | 64.9% | 19.1% | 2.3% | 0.0% |
| 6年 | 11.8% | 61.8% | 23.6% | 2.7% | 0.0% |
| 全体 | 13.0% | 67.0% | 18.0% | 1.9% | 0.1% |



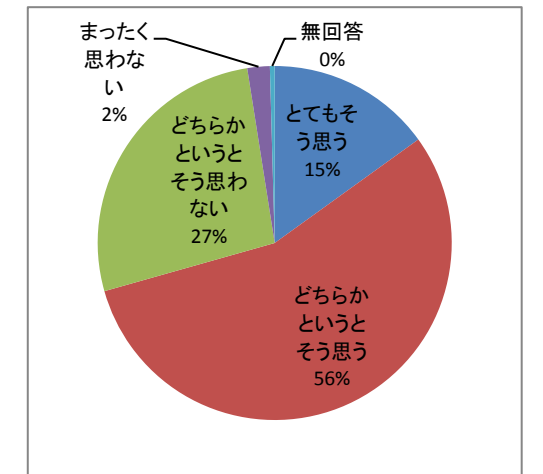
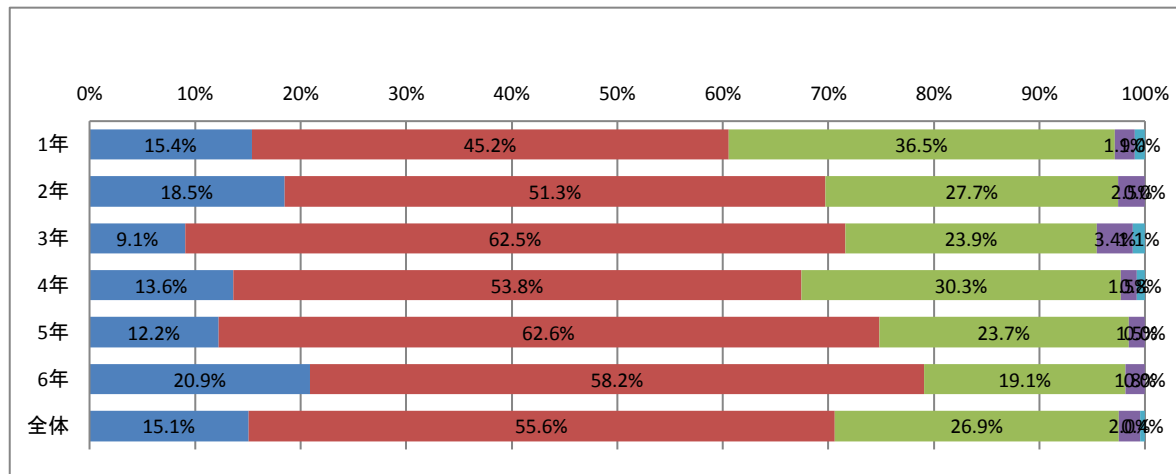
4 お子さんは、友達と仲良く過ごしていますか。

| (%) | とてもそう思う | どちらかというそう思う | どちらかというそう思わない | まったく思わない | 無回答 |
|-----|---------|-------------|---------------|----------|------|
| 1年 | 47.1% | 51.0% | 0.0% | 1.0% | 1.0% |
| 2年 | 46.2% | 47.9% | 5.0% | 0.0% | 0.8% |
| 3年 | 37.5% | 55.7% | 5.7% | 1.1% | 0.0% |
| 4年 | 48.5% | 45.5% | 4.5% | 0.8% | 0.8% |
| 5年 | 38.2% | 58.0% | 3.8% | 0.0% | 0.0% |
| 6年 | 43.6% | 51.8% | 2.7% | 0.0% | 1.8% |
| 全体 | 43.7% | 51.5% | 3.7% | 0.4% | 0.7% |



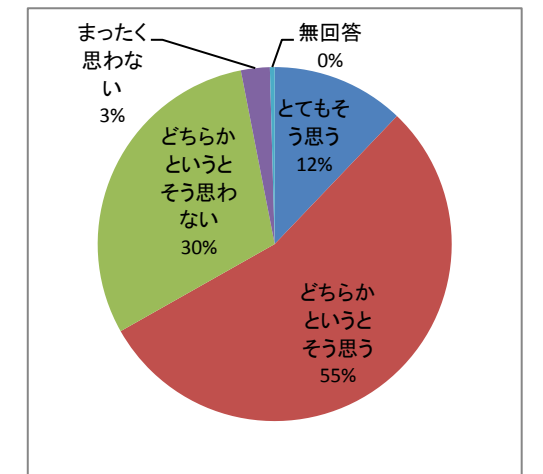
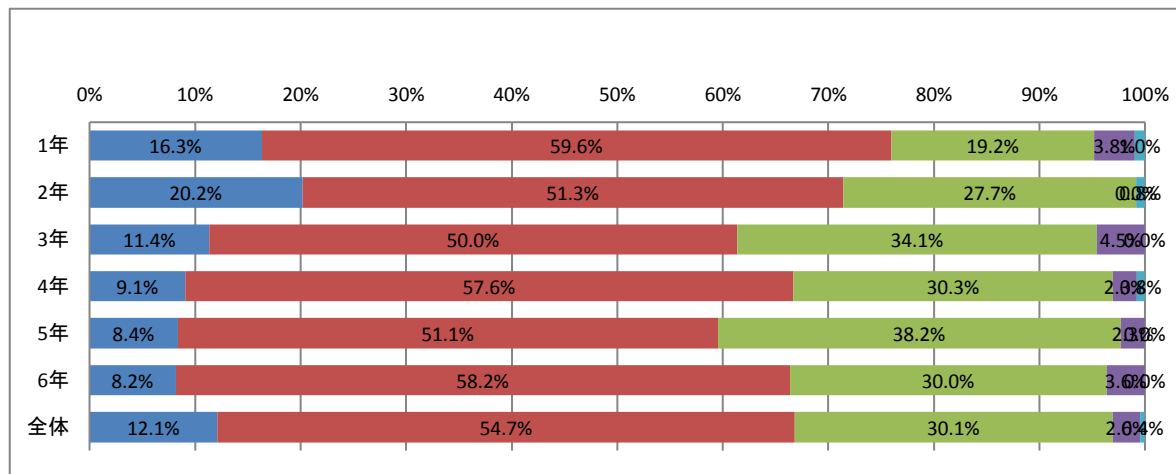
5 お子さんは、話をしっかり聴いていますか。

| (%) | とてもそう思う | どちらかというそう思う | どちらかというそう思わない | まったく思わない | 無回答 |
|-----|---------|-------------|---------------|----------|------|
| 1年 | 15.4% | 45.2% | 36.5% | 1.9% | 1.0% |
| 2年 | 18.5% | 51.3% | 27.7% | 2.5% | 0.0% |
| 3年 | 9.1% | 62.5% | 23.9% | 3.4% | 1.1% |
| 4年 | 13.6% | 53.8% | 30.3% | 1.5% | 0.8% |
| 5年 | 12.2% | 62.6% | 23.7% | 1.5% | 0.0% |
| 6年 | 20.9% | 58.2% | 19.1% | 1.8% | 0.0% |
| 全体 | 15.1% | 55.6% | 26.9% | 2.0% | 0.4% |



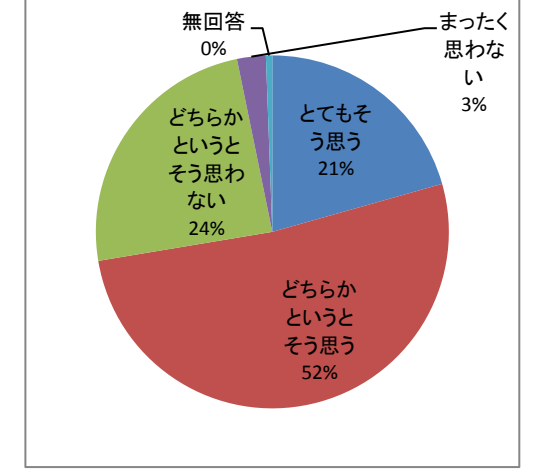
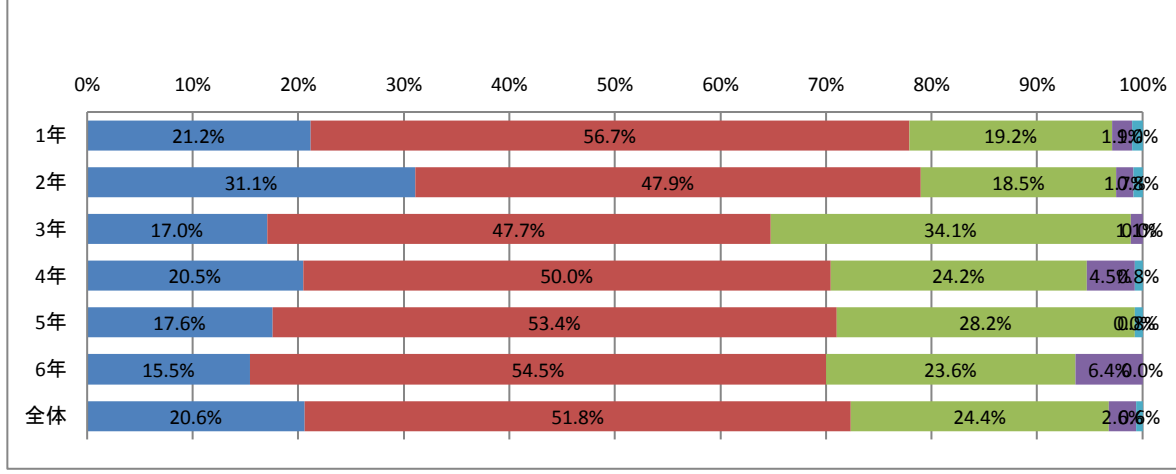
6 お子さんは、国語の学習が好きですか。

| (%) | とてもそう思う | どちらかというそう思う | どちらかというそう思わない | まったく思わない | 無回答 |
|-----|---------|-------------|---------------|----------|------|
| 1年 | 16.3% | 59.6% | 19.2% | 3.8% | 1.0% |
| 2年 | 20.2% | 51.3% | 27.7% | 0.0% | 0.8% |
| 3年 | 11.4% | 50.0% | 34.1% | 4.5% | 0.0% |
| 4年 | 9.1% | 57.6% | 30.3% | 2.3% | 0.8% |
| 5年 | 8.4% | 51.1% | 38.2% | 2.3% | 0.0% |
| 6年 | 8.2% | 58.2% | 30.0% | 3.6% | 0.0% |
| 全体 | 12.1% | 54.7% | 30.1% | 2.6% | 0.4% |



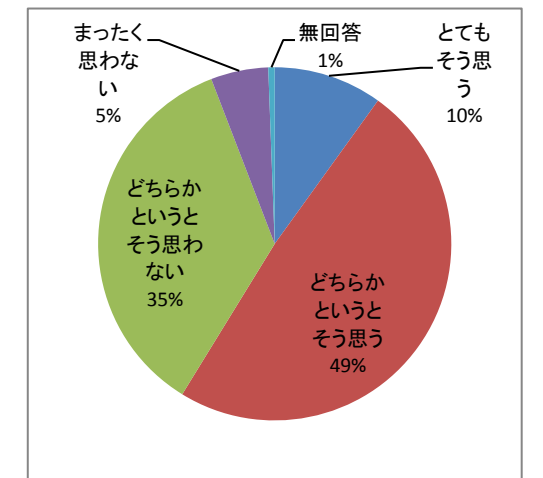
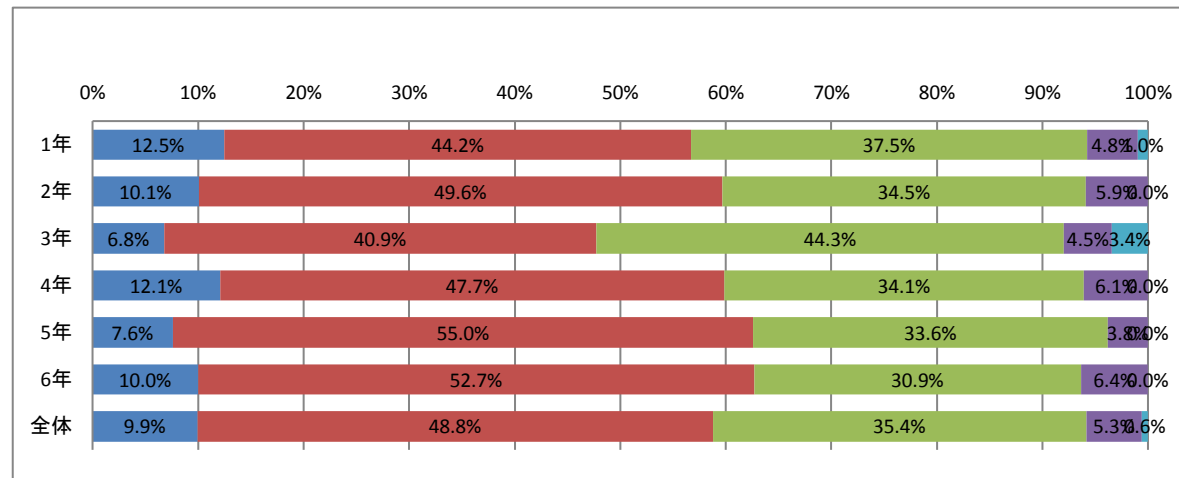
7 お子さんは、算数の学習が好きですか。

| (%) | とてもそう思う | どちらかというそう思う | どちらかというそう思わない | まったく思わない | 無回答 |
|-----|---------|-------------|---------------|----------|------|
| 1年 | 21.2% | 56.7% | 19.2% | 1.9% | 1.0% |
| 2年 | 31.1% | 47.9% | 18.5% | 1.7% | 0.8% |
| 3年 | 17.0% | 47.7% | 34.1% | 1.1% | 0.0% |
| 4年 | 20.5% | 50.0% | 24.2% | 4.5% | 0.8% |
| 5年 | 17.6% | 53.4% | 28.2% | 0.0% | 0.8% |
| 6年 | 15.5% | 54.5% | 23.6% | 6.4% | 0.0% |
| 全体 | 20.6% | 51.8% | 24.4% | 2.6% | 0.6% |



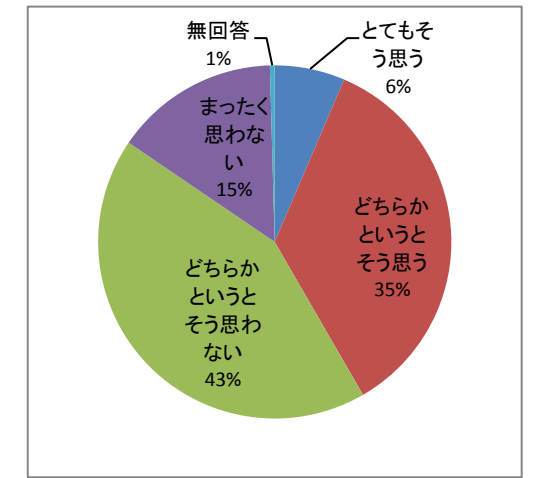
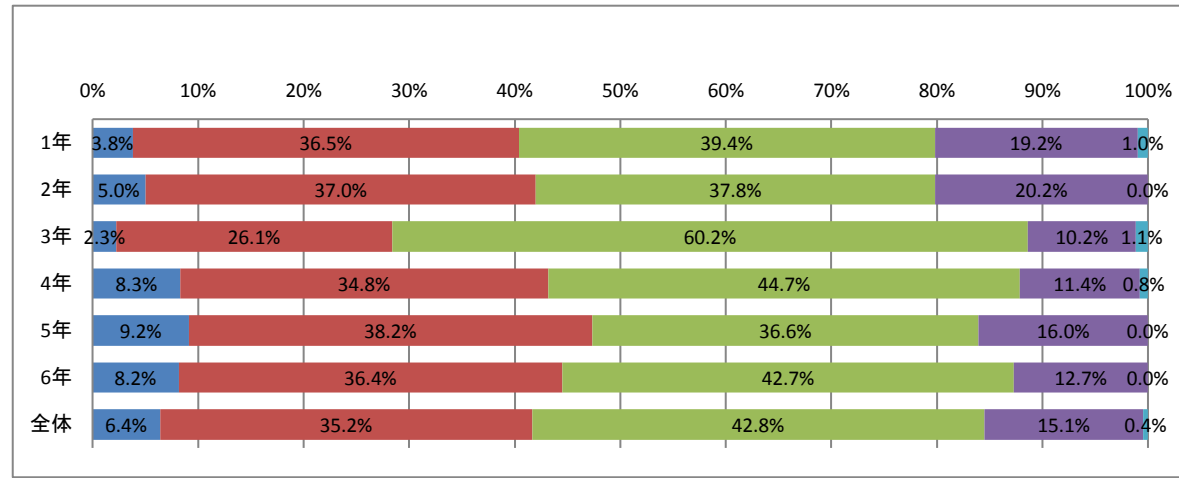
8 お子さんは、めあてをもって勉強や生活に取り組んでいますか。

| (%) | とてもそう思う | どちらかというそう思う | どちらかというそう思わない | まったく思わない | 無回答 |
|-----|---------|-------------|---------------|----------|------|
| 1年 | 12.5% | 44.2% | 37.5% | 4.8% | 1.0% |
| 2年 | 10.1% | 49.6% | 34.5% | 5.9% | 0.0% |
| 3年 | 6.8% | 40.9% | 44.3% | 4.5% | 3.4% |
| 4年 | 12.1% | 47.7% | 34.1% | 6.1% | 0.0% |
| 5年 | 7.6% | 55.0% | 33.6% | 3.8% | 0.0% |
| 6年 | 10.0% | 52.7% | 30.9% | 6.4% | 0.0% |
| 全体 | 9.9% | 48.8% | 35.4% | 5.3% | 0.6% |



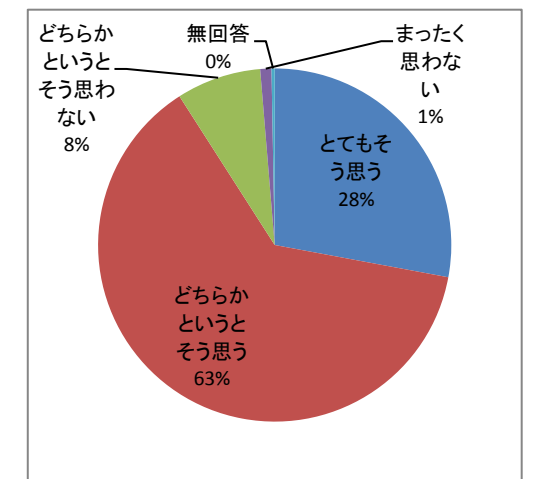
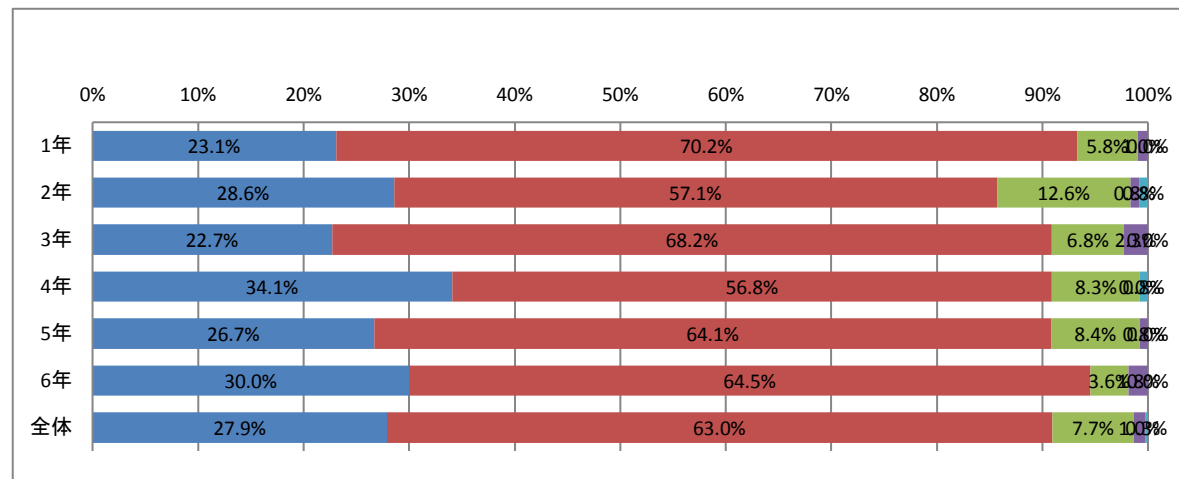
9 お子さんは、整理整頓ができていますか。

| (%) | とてもそう思う | どちらかというそう思う | どちらかというそう思わない | まったく思わない | 無回答 |
|-----|---------|-------------|---------------|----------|------|
| 1年 | 3.8% | 36.5% | 39.4% | 19.2% | 1.0% |
| 2年 | 5.0% | 37.0% | 37.8% | 20.2% | 0.0% |
| 3年 | 2.3% | 26.1% | 60.2% | 10.2% | 1.1% |
| 4年 | 8.3% | 34.8% | 44.7% | 11.4% | 0.8% |
| 5年 | 9.2% | 38.2% | 36.6% | 16.0% | 0.0% |
| 6年 | 8.2% | 36.4% | 42.7% | 12.7% | 0.0% |
| 全体 | 6.4% | 35.2% | 42.8% | 15.1% | 0.4% |



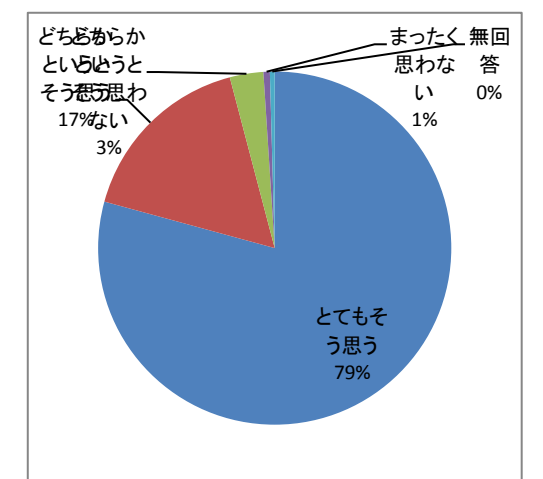
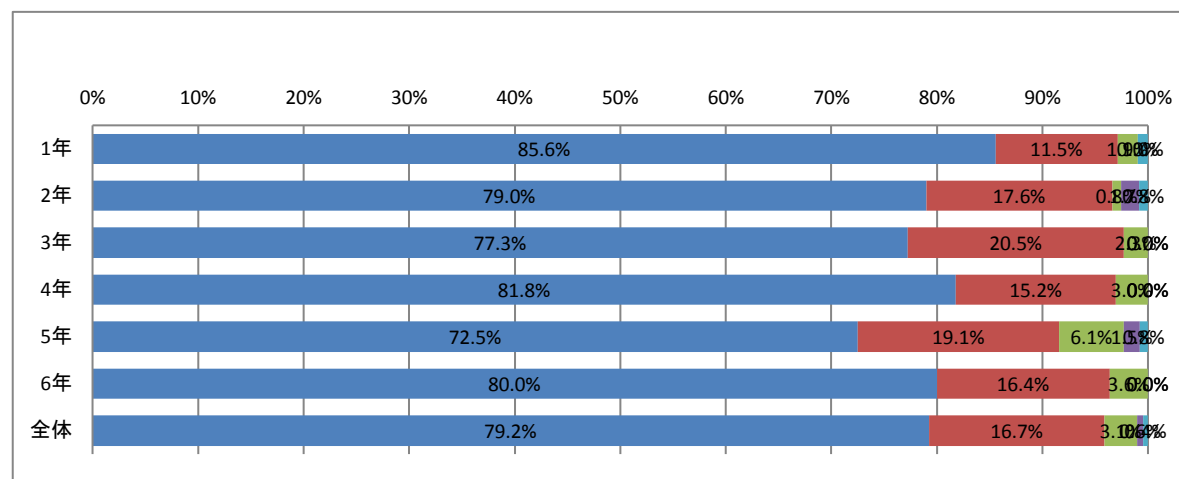
10 お子さんは、悩みを相談できる人がいますか。

| (%) | とてもそう思う | どちらかというそう思う | どちらかというそう思わない | まったく思わない | 無回答 |
|-----|---------|-------------|---------------|----------|------|
| 1年 | 23.1% | 70.2% | 5.8% | 1.0% | 0.0% |
| 2年 | 28.6% | 57.1% | 12.6% | 0.8% | 0.8% |
| 3年 | 22.7% | 68.2% | 6.8% | 2.3% | 0.0% |
| 4年 | 34.1% | 56.8% | 8.3% | 0.0% | 0.8% |
| 5年 | 26.7% | 64.1% | 8.4% | 0.8% | 0.0% |
| 6年 | 30.0% | 64.5% | 3.6% | 1.8% | 0.0% |
| 全体 | 27.9% | 63.0% | 7.7% | 1.0% | 0.3% |



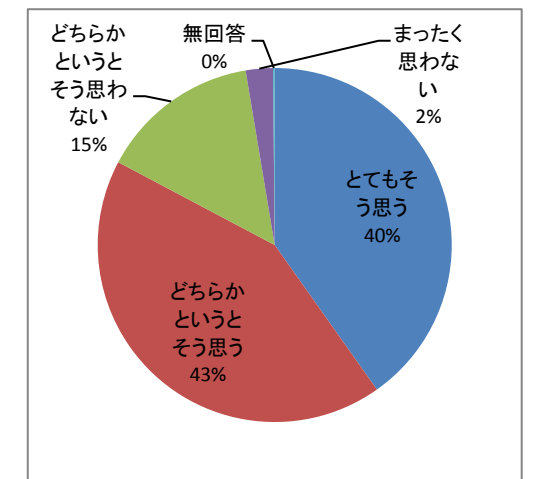
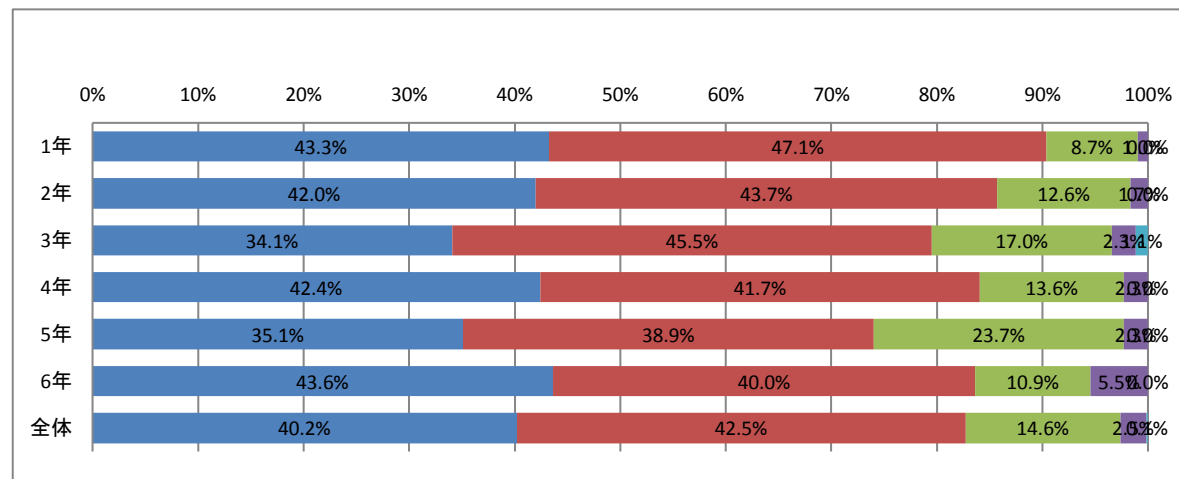
11 お子さんは、朝ごはんを毎日食べていますか。

| (%) | とてもそう思う | どちらかというそう思う | どちらかというそう思わない | まったく思わない | 無回答 |
|-----|---------|-------------|---------------|----------|------|
| 1年 | 85.6% | 11.5% | 1.9% | 0.0% | 1.0% |
| 2年 | 79.0% | 17.6% | 0.8% | 1.7% | 0.8% |
| 3年 | 77.3% | 20.5% | 2.3% | 0.0% | 0.0% |
| 4年 | 81.8% | 15.2% | 3.0% | 0.0% | 0.0% |
| 5年 | 72.5% | 19.1% | 6.1% | 1.5% | 0.8% |
| 6年 | 80.0% | 16.4% | 3.6% | 0.0% | 0.0% |
| 全体 | 79.2% | 16.7% | 3.1% | 0.6% | 0.4% |



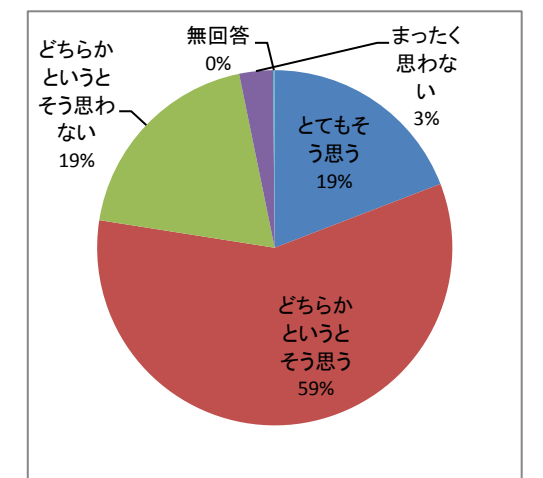
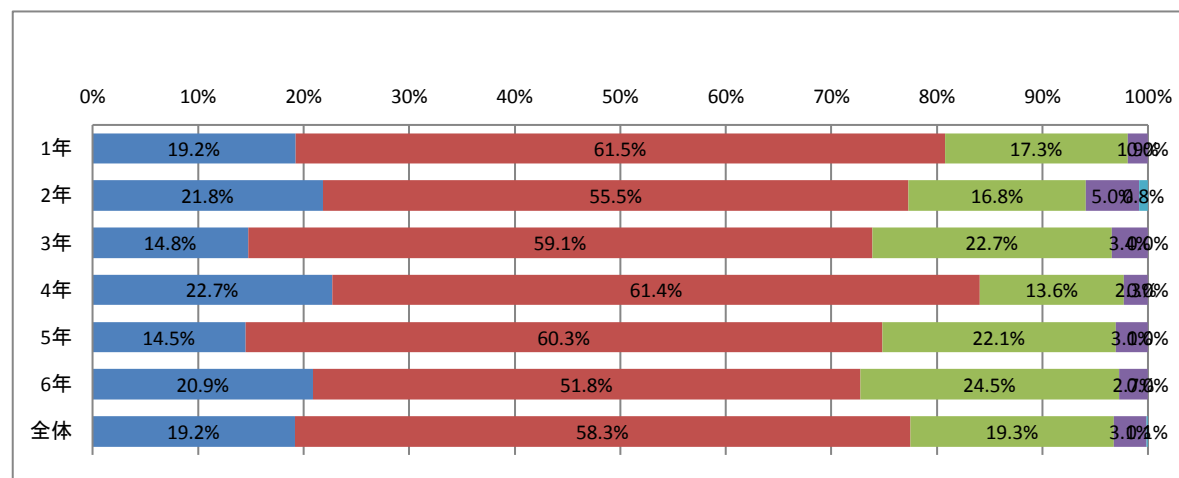
12 お子さんは、家庭学習を怠りずしてしていますか。

| (%) | とてもそう思う | どちらかというそう思う | どちらかというそう思わない | まったく思わない | 無回答 |
|-----|---------|-------------|---------------|----------|------|
| 1年 | 43.3% | 47.1% | 8.7% | 1.0% | 0.0% |
| 2年 | 42.0% | 43.7% | 12.6% | 1.7% | 0.0% |
| 3年 | 34.1% | 45.5% | 17.0% | 2.3% | 1.1% |
| 4年 | 42.4% | 41.7% | 13.6% | 2.3% | 0.0% |
| 5年 | 35.1% | 38.9% | 23.7% | 2.3% | 0.0% |
| 6年 | 43.6% | 40.0% | 10.9% | 5.5% | 0.0% |
| 全体 | 40.2% | 42.5% | 14.6% | 2.5% | 0.1% |



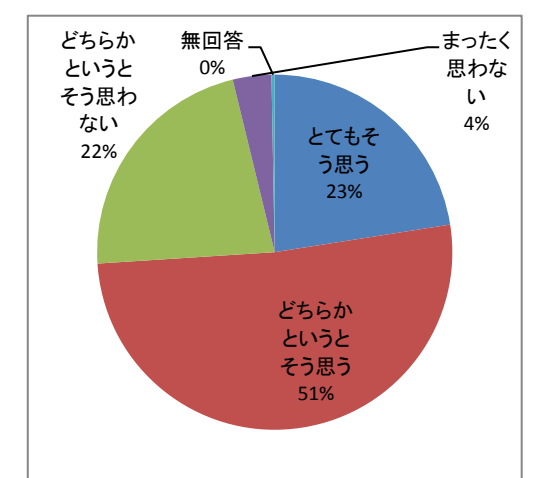
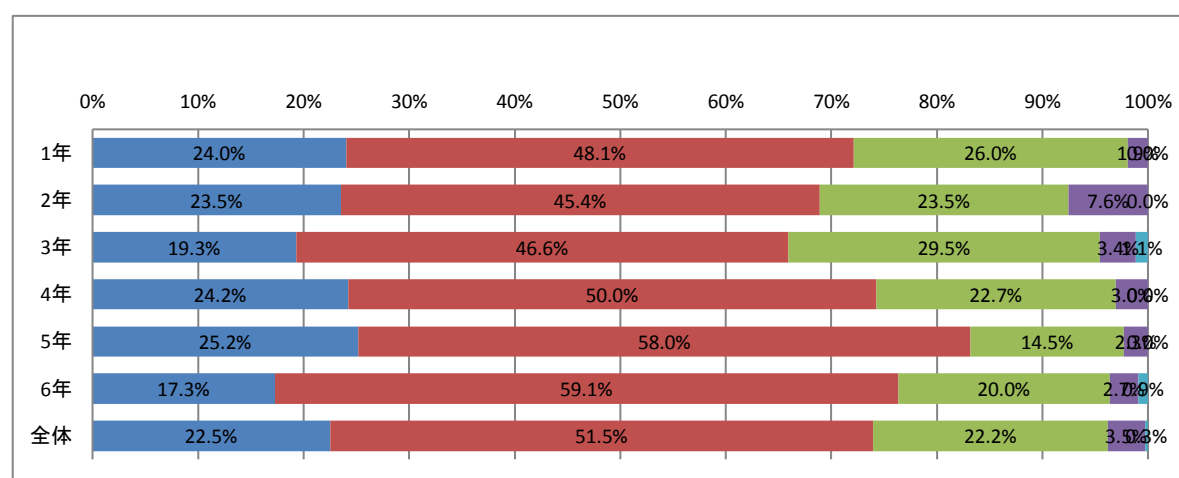
13 お子さんは、家庭の約束を守っていますか。

| (%) | とてもそう思う | どちらかというそう思う | どちらかというそう思わない | まったく思わない | 無回答 |
|-----|---------|-------------|---------------|----------|------|
| 1年 | 19.2% | 61.5% | 17.3% | 1.9% | 0.0% |
| 2年 | 21.8% | 55.5% | 16.8% | 5.0% | 0.8% |
| 3年 | 14.8% | 59.1% | 22.7% | 3.4% | 0.0% |
| 4年 | 22.7% | 61.4% | 13.6% | 2.3% | 0.0% |
| 5年 | 14.5% | 60.3% | 22.1% | 3.1% | 0.0% |
| 6年 | 20.9% | 51.8% | 24.5% | 2.7% | 0.0% |
| 全体 | 19.2% | 58.3% | 19.3% | 3.1% | 0.1% |



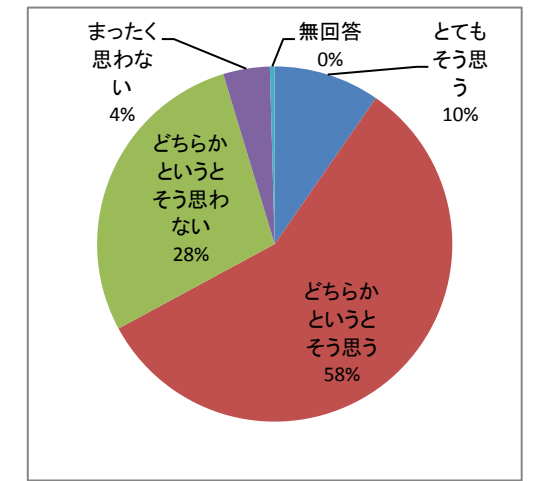
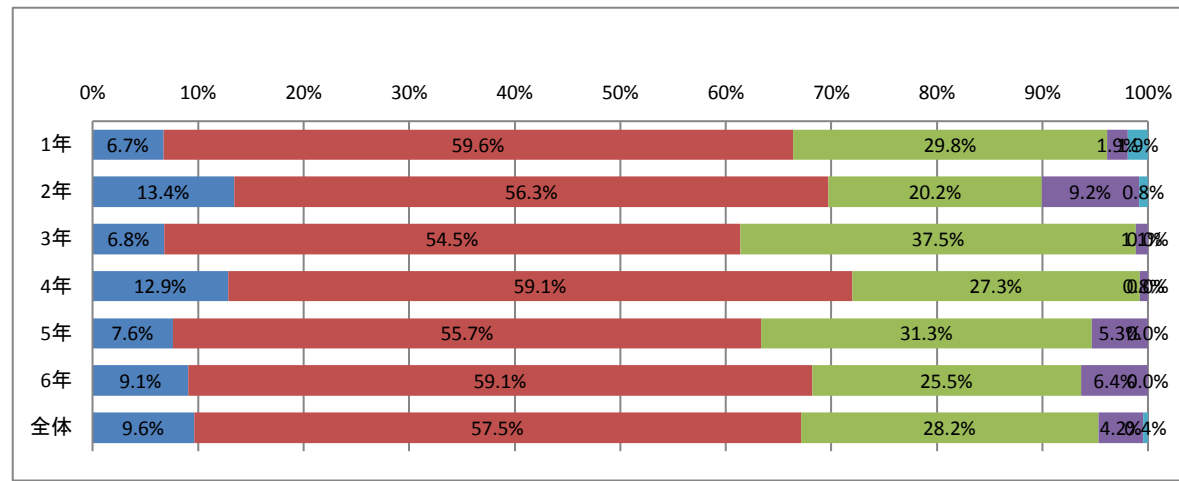
14 お子さんは、進んであいさつをしていますか。

| (%) | とてもそう思う | どちらかというそう思う | どちらかというそう思わない | まったく思わない | 無回答 |
|-----|---------|-------------|---------------|----------|------|
| 1年 | 24.0% | 48.1% | 26.0% | 1.9% | 0.0% |
| 2年 | 23.5% | 45.4% | 23.5% | 7.6% | 0.0% |
| 3年 | 19.3% | 46.6% | 29.5% | 3.4% | 1.1% |
| 4年 | 24.2% | 50.0% | 22.7% | 3.0% | 0.0% |
| 5年 | 25.2% | 58.0% | 14.5% | 2.3% | 0.0% |
| 6年 | 17.3% | 59.1% | 20.0% | 2.7% | 0.9% |
| 全体 | 22.5% | 51.5% | 22.2% | 3.5% | 0.3% |



15 お子さんは、正しい言葉づかいをしていますか。

| (%) | とても思う | どちらかというとそう思う | どちらかというとそう思わない | まったく思わない | 無回答 |
|-----|-------|--------------|----------------|----------|------|
| 1年 | 6.7% | 59.6% | 29.8% | 1.9% | 1.9% |
| 2年 | 13.4% | 56.3% | 20.2% | 9.2% | 0.8% |
| 3年 | 6.8% | 54.5% | 37.5% | 1.1% | 0.0% |
| 4年 | 12.9% | 59.1% | 27.3% | 0.8% | 0.0% |
| 5年 | 7.6% | 55.7% | 31.3% | 5.3% | 0.0% |
| 6年 | 9.1% | 59.1% | 25.5% | 6.4% | 0.0% |
| 全体 | 9.6% | 57.5% | 28.2% | 4.2% | 0.4% |



16 お子さんは、進んで読書をしていますか。

| (%) | とても思う | どちらかというとそう思う | どちらかというとそう思わない | まったく思わない | 無回答 |
|-----|-------|--------------|----------------|----------|------|
| 1年 | 19.2% | 35.6% | 34.6% | 9.6% | 1.0% |
| 2年 | 24.4% | 27.7% | 29.4% | 17.6% | 0.8% |
| 3年 | 11.4% | 36.4% | 33.0% | 19.3% | 0.0% |
| 4年 | 30.3% | 27.3% | 31.1% | 10.6% | 0.8% |
| 5年 | 16.0% | 26.0% | 37.4% | 20.6% | 0.0% |
| 6年 | 20.9% | 31.8% | 36.4% | 10.0% | 0.9% |
| 全体 | 20.9% | 30.3% | 33.6% | 14.6% | 0.6% |

