

令和元年9月5日

保護者様

富士市立丘小学校
校長 小林 真人

令和元年度 前期学校評価アンケート集計結果について

楽しかった夏休みが終わり、学校に子どもたちの元気な声が戻ってきました。保護者の皆様におかれましては、ますます御健勝のこととお喜び申し上げます。

7月に集計した、全校児童及び全ての保護者、教職員を対象に実施した「学校評価アンケート」の結果を報告いたします。アンケート結果から、本校の教育活動の成果と課題が見えてきました。紙面の都合上、結果の一部のみを扱っています。全ての項目についてまとめたものを、近日中に本校ホームページ(<http://www2.city.fuji.shizuoka.jp/~p-oka/>)にて公開いたしますので、御覧ください。この結果を今後の丘小の教育活動に生かしていきたいと思っております。保護者の皆様、今後ともどうぞ御協力をよろしくお願いいたします。

「とてもそう思う」「どちらかというと思う」の割合の合計 (学校全体約 800 名)

合計が 8 割以上…◎ 7 割以下…▲ 昨年度比較で 5 %以上上昇…↑ 5%以上下降…↓
() は昨年度後期の数値

①学校は楽しい	84.8%	(89.1%)	◎	
②勉強することは楽しい	76.8%	(79.7%)		
③勉強はよくわかる	79.3%	(84.6%)		↓
④友達と仲良くできている	82.2%	(91.9%)	◎	↓
⑤先生や友達の話 しっかり聴いている	87.0%	(86.8%)	◎	
⑥国語の学習が好き	67.8%	(71.6%)	▲	
⑦算数の学習が好き	75.1%	(83.8%)		↓
⑧考えを聴いてもっと 考えようとしている	78.4%	(82.2%)		
⑨友達と協力して 勉強や活動をしている	83.5%	(86.4%)	◎	
⑩めあてをもって 取り組んでいる	74.1%	(75.5%)		
⑪身の回りの整理整頓	71.1%	(72.5%)		
⑫黙って掃除をしている	72.7%	(69.6%)		
⑬困ったことや分からない ことを先生に伝えられる	73.0%	(74.9%)		
⑭朝ご飯を毎日食べている	87.2%	(90.6%)	◎	
⑮家庭学習をきちんと	83.7%	(86.1%)	◎	
⑯丘の子の約束を守っている	88.7%	(88.2%)	◎	
⑰進んであいさつをしている	85.4%	(79.9%)	◎	↑
⑱正しい言葉づかい	79.2%	(75.7%)		
⑲進んで読書	77.9%	(71.3%)		↑
⑳自分にはよいところがある	70.0%	(69.2%)		

昨年度の後期の結果と比較しました。数値が上昇したところに下線を引きました。低下しているところも多いですが、今回、1年生の約25%がマークシートにうまく記入できず、コンピュータが読みこめなかったところもあります。それを考慮すると、同じ数値でも向上は見られるのかもしれませんが。

【考察】

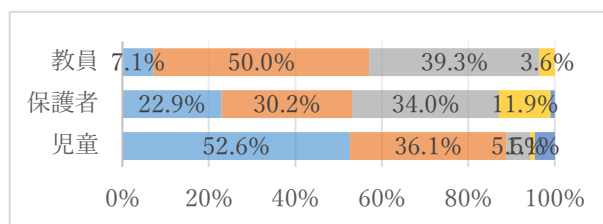
・⑫の黙働は、今年度、学校全体で強く意識して取り組もうとしていることの一つです。無駄口をせずに清掃することで、より考えながら、より周りの様子に気付きながら行動できる力を高めようとしています。その点で、まだまだ高い数値ではありませんが、意識が高まっていることをうれしく思います。

・⑰の「進んであいさつ」⑱の「正しい言葉づかい」も大きく数値が上がっています。しかし、言葉遣いに関しては、子どもと大人のとらえは異なっているようで、大人は過半数が「言葉遣いはよいとは言えない」と答えています。

・同様に、最も数値の高かった、⑯の「丘の子の約束を守っている(88.7%)」ですが、3者比較をしてみると差が見られます。名札の付いていない児童や、廊下を走っている児童などまだまだおり、大人からすると規範意識をもっと高めていきたいと考えます。

16 丘(おか)の子(こ)のやくそくを守(まも)っていますか。

(%)	とても そう 思う	どちらか という そう 思う	どちらか という そう 思わない	まったく 思わない
児童	52.6%	36.1%	5.5%	1.1%
保護者	22.9%	30.2%	34.0%	11.9%
教員	7.1%	50.0%	39.3%	3.6%



・⑲の「進んで読書」ですが、今年度は梅雨時期の読書タイム期間を長めにとり、読書に親しむ機会が多かったことも影響しているかもしれません。

・⑳の「自分にはよいところがあると思うか」の問いに、「とてもそう思う・どちらかというそう思う」と答えた合計割合の変化をまとめた結果、学年が上がるにつれて数値が下がる傾向が見られます。6年生は、6年生になって自信が付いたのか、数値が大幅にアップしてうれしく思います。今回、保護者の皆様には「自己肯定感」について、たくさんの感想や貴重な御意見をいただきました。合わせて読んでいただけたらと思います。

(学年ごとの結果) H30 前期 H30 後期 R1 前期
(昨年度)→(昨年度)→(今年度)

1年生				68.7(参考←25.2%が読み取れず)
2年生	86.9	→ 85.7	→	83.4
3年生	78.7	→ 71.0	→	78.2
4年生	69.3	→ 68.4	→	64.7
5年生	63.9	→ 76.5	→	62.3
6年生	61.0	→ 58.2	→	66.9

・①「学校は楽しい」（4とてもそう思う）と答えた児童の割合変化

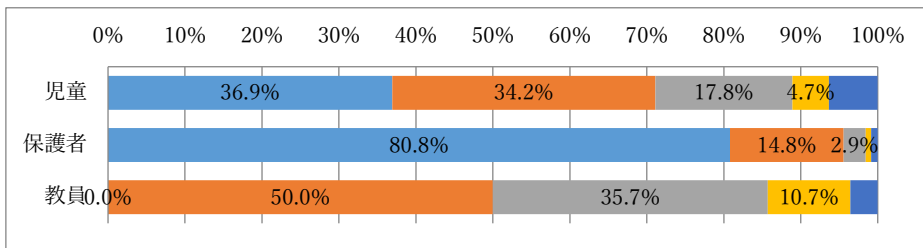
	H29	H30	R1
1年			67.9
2年		74.5	65.0
3年	69.2	63.8	63.5
4年	72.4	58.3	51.0
5年	53.4	50.3	51.0
6年	49.1	38.2	47.1

半数ほどの児童が「学校はとても楽しい」と感じています。しかし、全体の1.7%（約14名）は「楽しいとまったく思わない」と感じています。世の中に「楽しい」ことがどんどん増えていますが、丘小のすべての児童が、「学校も楽しい」と感じられる学校を目指します。そのためにも、「学ぶことを楽しめる授業づくり」「他者との関わりを楽しめる仲間づくり」をさらに進めていきます。

3者比較をして差があったもの

11 身(み)の回(まわり)の整理整頓(せいりせいとん)をしていますか。

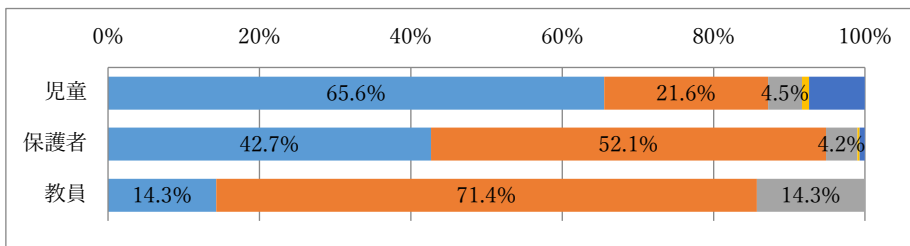
(%)	とてもそう思う	どちらかという そう思う	どちらかという そう思わない	まったく 思わない	無回答
児童	36.9%	34.2%	17.8%	4.7%	6.3%
保護者	80.8%	14.8%	2.9%	0.7%	0.9%
教員	0.0%	50.0%	35.7%	10.7%	3.6%



- ・児童 7割以上の児童は、整理整頓できていると思っている。
- ・保護者 8割の家庭では整理整頓を心掛けている様子。
- ・教員 もう少し整理整頓ができてほしいと感じている。

4 学校(がっこう)の友達(ともだち)と仲良(なかよ)くできていますか。

(%)	とてもそう思う	どちらかという そう思う	どちらかという そう思わない	まったく 思わない	無回答
児童	65.6%	21.6%	4.5%	0.9%	7.4%
保護者	42.7%	52.1%	4.2%	0.3%	0.7%
教員	14.3%	71.4%	14.3%	0.0%	0.0%

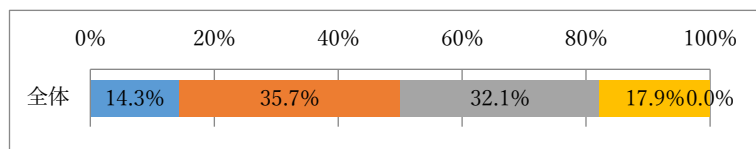


- ・65%の児童が「とても仲良くできている」と思っている。大人は「とても」までは感じていない。

教員集計結果から 特徴的な結果が出ていたもの

12 子どもたちは、黙って掃除をしていますか。

(%)	とても そう 思う	どちらかとい うと そう 思う	どちらかとい うとそう 思 わ ない	ま っ た く そ う 思 わ ない	無 回 答
全体	14.3%	35.7%	32.1%	17.9%	0.0%

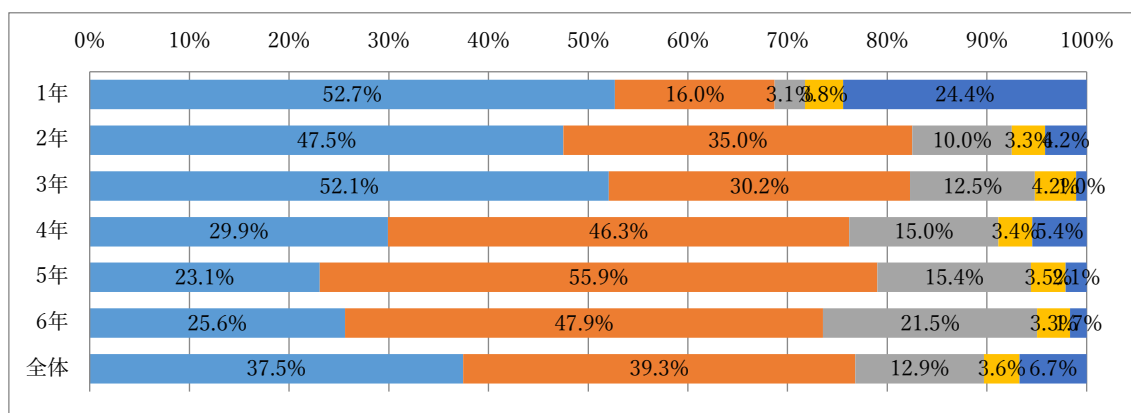


・クラスよっての差、感じ方の差が大きいことがわかる。

②「勉強することは楽しい」について

2 勉強(べんきょう)することは楽(たの)しいですか。

(%)	とても そう 思う	どちらかとい うと そう 思う	どちらかとい うとそう 思 わ ない	ま っ た く 思 わ ない	無 回 答
1年	52.7%	16.0%	3.1%	3.8%	24.4%
2年	47.5%	35.0%	10.0%	3.3%	4.2%
3年	52.1%	30.2%	12.5%	4.2%	1.0%
4年	29.9%	46.3%	15.0%	3.4%	5.4%
5年	23.1%	55.9%	15.4%	3.5%	2.1%
6年	25.6%	47.9%	21.5%	3.3%	1.7%
全体	37.5%	39.3%	12.9%	3.6%	6.7%



来年度から新学習指導要領に準拠して授業が行われ、観点も変わります。

- ①「知識・技能」…何を知っているか、何ができるか
- ②「思考・判断・表現」…知っていること、できることをどう使うか
- ③「主体的に学習に取り組む態度」…主体性をもって多様な人々と協働して学ぶ態度

学ぶことを楽しみながらこれらの力を身に付けられるよう、授業改善を進めていきます。

また、本来教員が努力すべき授業研究、教材研究に時間を取れるよう、今後教育計画を変えていく予定であることも御承知おきください。

御覧になった皆様からも、御意見をいただけると幸いです。FAX または電話で、御意見やご感想をお寄せください。その際、お名前もお願いします。