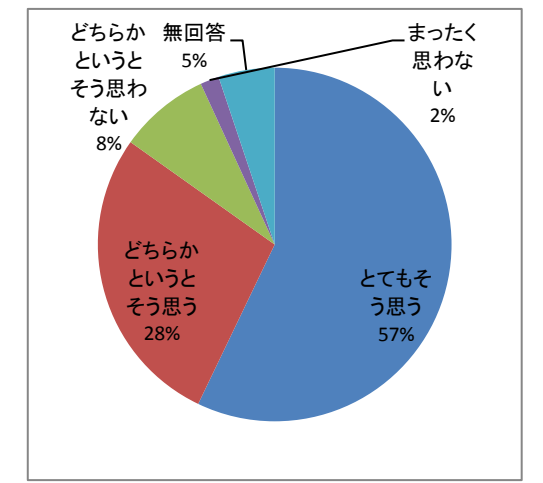
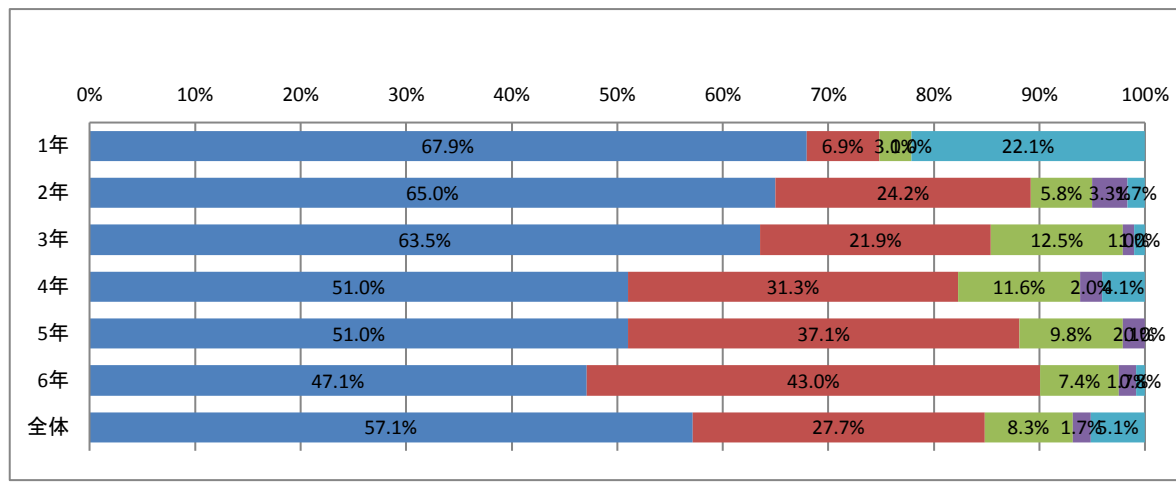


# 学校評価アンケート集計結果（児童） 令和元年前期

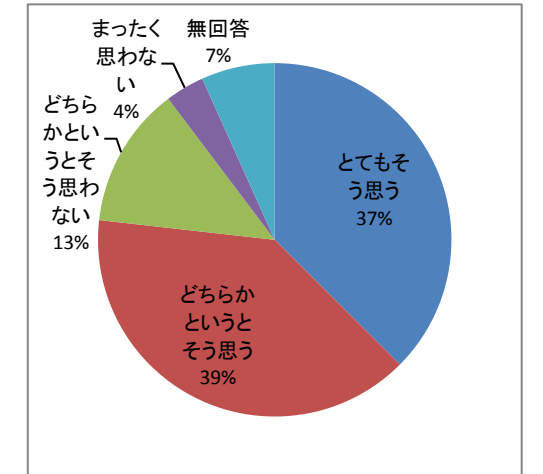
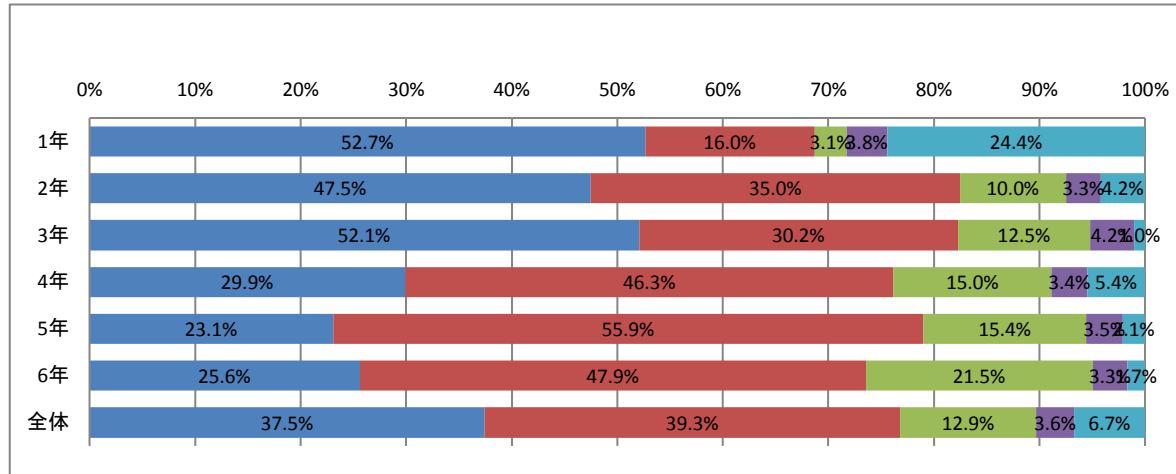
## 1 学校(がっこう)は楽(たの)しいですか。

(%)	とても思う	どちらかというと思う	どちらかというと思わない	まったく思わない	無回答
1年	67.9%	6.9%	3.1%	0.0%	22.1%
2年	65.0%	24.2%	5.8%	3.3%	1.7%
3年	63.5%	21.9%	12.5%	1.0%	1.0%
4年	51.0%	31.3%	11.6%	2.0%	4.1%
5年	51.0%	37.1%	9.8%	2.1%	0.0%
6年	47.1%	43.0%	7.4%	1.7%	0.8%
全体	57.1%	27.7%	8.3%	1.7%	5.1%



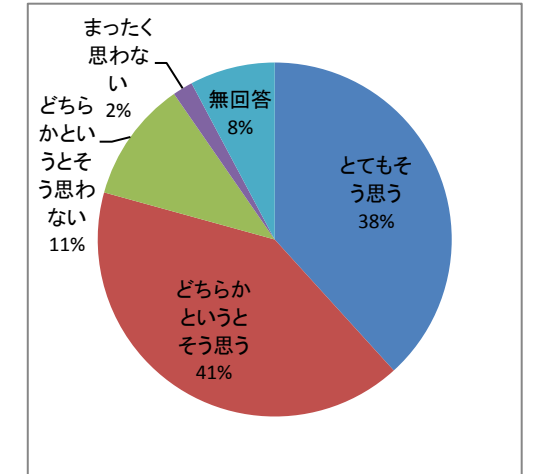
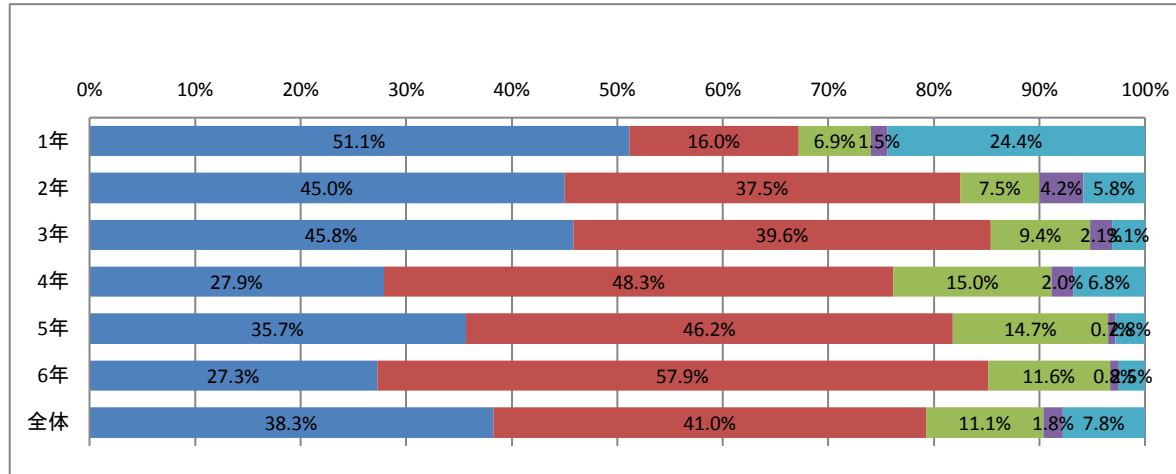
## 2 勉強(べんきょう)することは楽(たの)しいですか。

(%)	とても思う	どちらかというと思う	どちらかというと思わない	まったく思わない	無回答
1年	52.7%	16.0%	3.1%	3.8%	24.4%
2年	47.5%	35.0%	10.0%	3.3%	4.2%
3年	52.1%	30.2%	12.5%	4.2%	1.0%
4年	29.9%	46.3%	15.0%	3.4%	5.4%
5年	23.1%	55.9%	15.4%	3.5%	2.1%
6年	25.6%	47.9%	21.5%	3.3%	1.7%
全体	37.5%	39.3%	12.9%	3.6%	6.7%



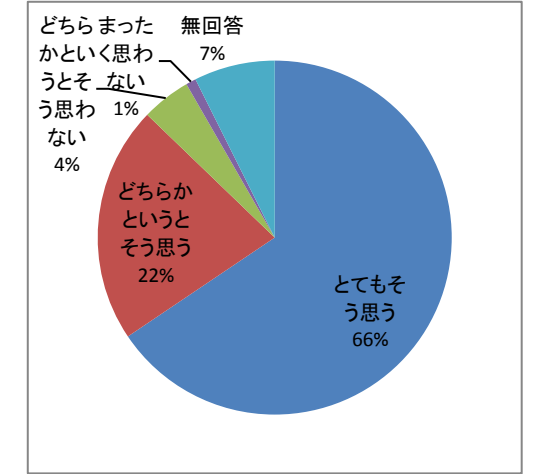
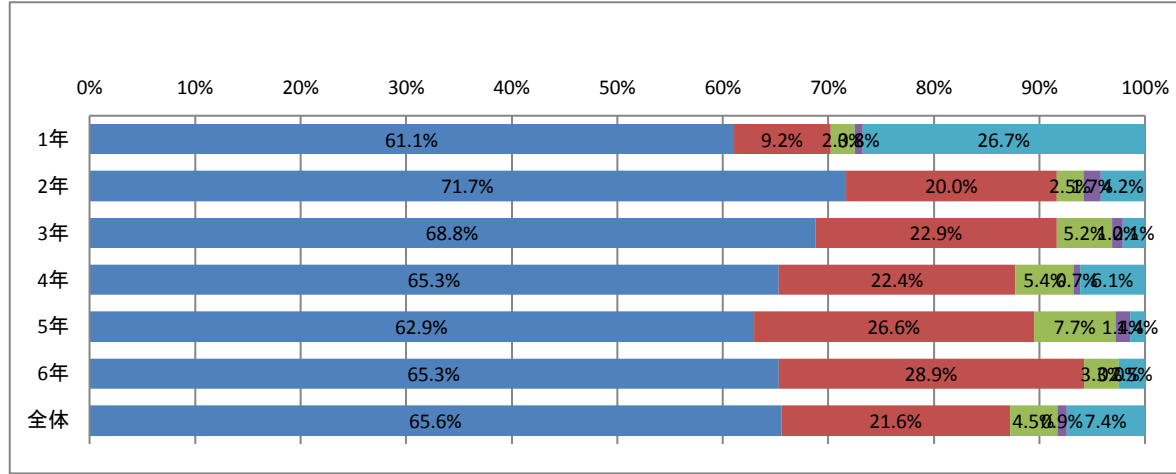
## 3 勉強(べんきょう)はよくわかりますか。

(%)	とても思う	どちらかというと思う	どちらかというと思わない	まったく思わない	無回答
1年	51.1%	16.0%	6.9%	1.5%	24.4%
2年	45.0%	37.5%	7.5%	4.2%	5.8%
3年	45.8%	39.6%	9.4%	2.1%	3.1%
4年	27.9%	48.3%	15.0%	2.0%	6.8%
5年	35.7%	46.2%	14.7%	0.7%	2.8%
6年	27.3%	57.9%	11.6%	0.8%	2.5%
全体	38.3%	41.0%	11.1%	1.8%	7.8%



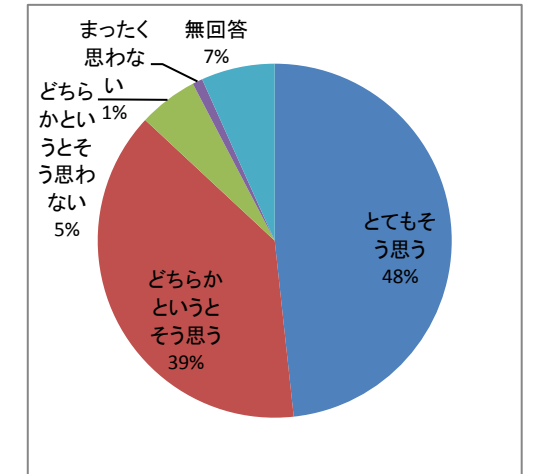
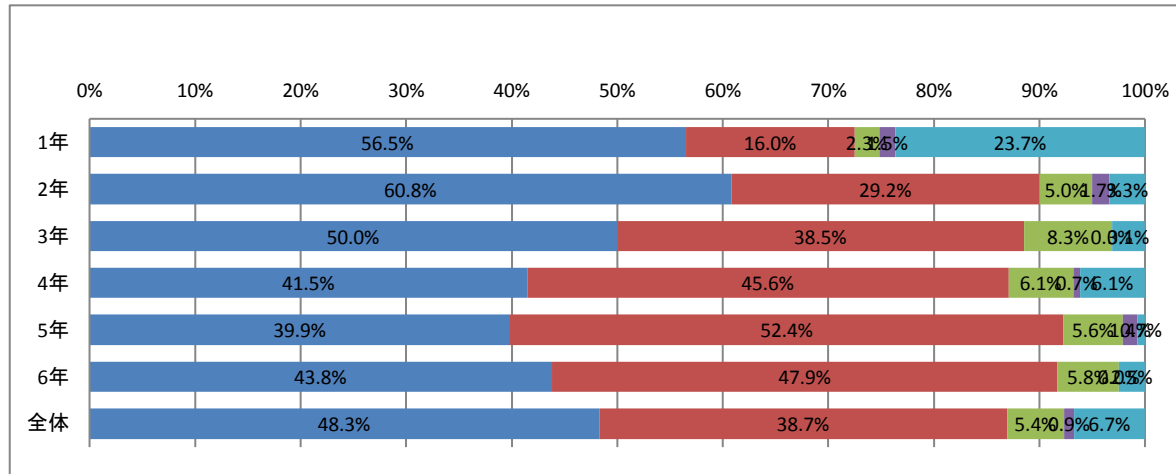
## 4 学校(がっこう)の友達(ともだち)と仲良(なかよ)くできていますか。

(%)	とても思う	どちらかというと思う	どちらかというと思わない	まったく思わない	無回答
1年	61.1%	9.2%	2.3%	0.8%	26.7%
2年	71.7%	20.0%	2.5%	1.7%	4.2%
3年	68.8%	22.9%	5.2%	1.0%	2.1%
4年	65.3%	22.4%	5.4%	0.7%	6.1%
5年	62.9%	26.6%	7.7%	1.4%	1.4%
6年	65.3%	28.9%	3.3%	0.0%	2.5%
全体	65.6%	21.6%	4.5%	0.9%	7.4%



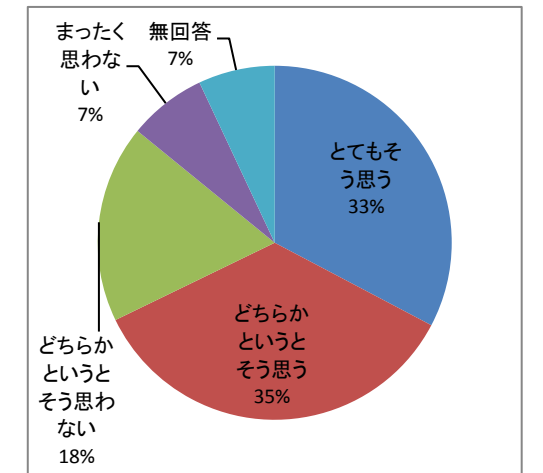
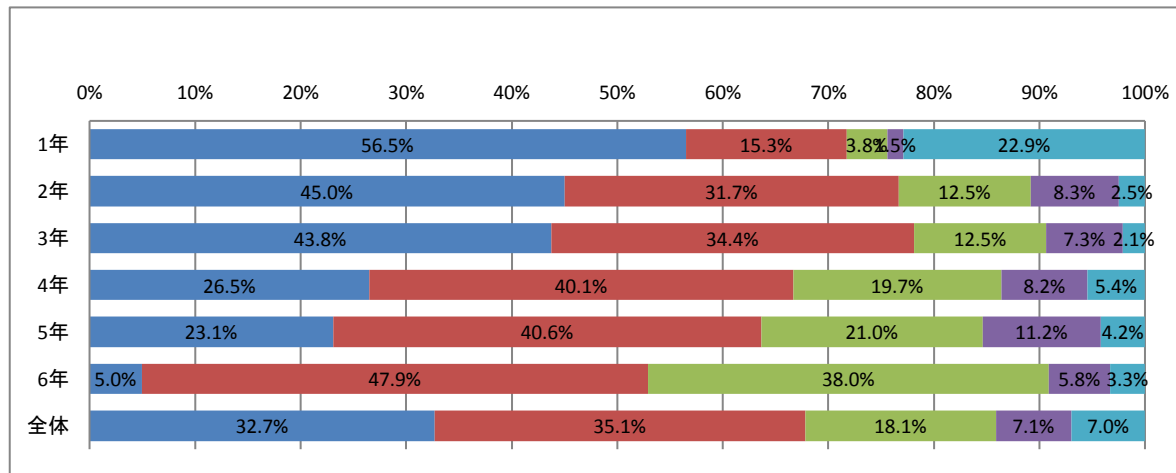
## 5 先生(せんせい)や友達(ともだち)の話(はなし)をしっかりと聴(き)いていますか。

(%)	とても思う	どちらかというと思う	どちらかというと思わない	まったく思わない	無回答
1年	56.5%	16.0%	2.3%	1.5%	23.7%
2年	60.8%	29.2%	5.0%	1.7%	3.3%
3年	50.0%	38.5%	8.3%	0.0%	3.1%
4年	41.5%	45.6%	6.1%	0.7%	6.1%
5年	39.9%	52.4%	5.6%	1.4%	0.7%
6年	43.8%	47.9%	5.8%	0.0%	2.5%
全体	48.3%	38.7%	5.4%	0.9%	6.7%



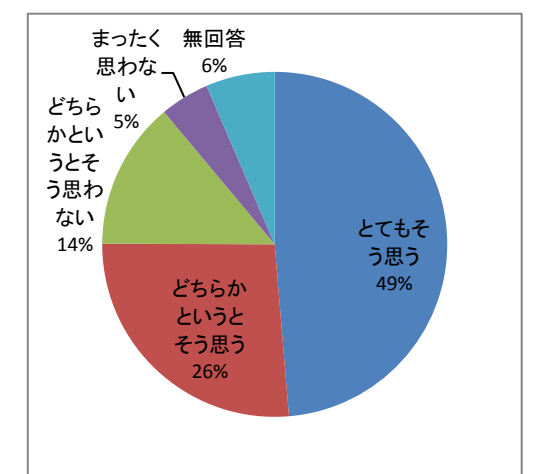
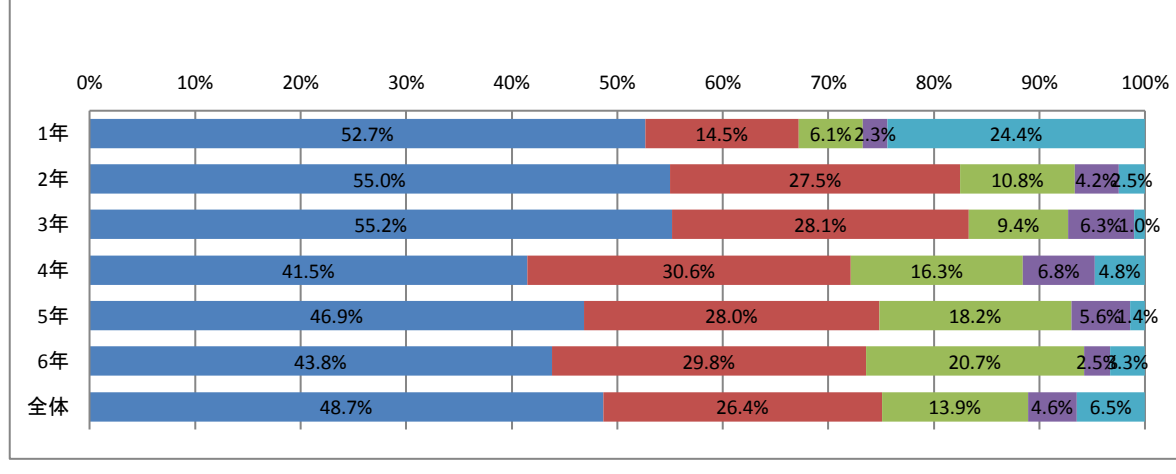
## 6 国語(こくご)の学習(がくしゅう)が好き(す)きですか。

(%)	とても思う	どちらかというと思う	どちらかというと思わない	まったく思わない	無回答
1年	56.5%	15.3%	3.8%	1.5%	22.9%
2年	45.0%	31.7%	12.5%	8.3%	2.5%
3年	43.8%	34.4%	12.5%	7.3%	2.1%
4年	26.5%	40.1%	19.7%	8.2%	5.4%
5年	23.1%	40.6%	21.0%	11.2%	4.2%
6年	5.0%	47.9%	38.0%	5.8%	3.3%
全体	32.7%	35.1%	18.1%	7.1%	7.0%



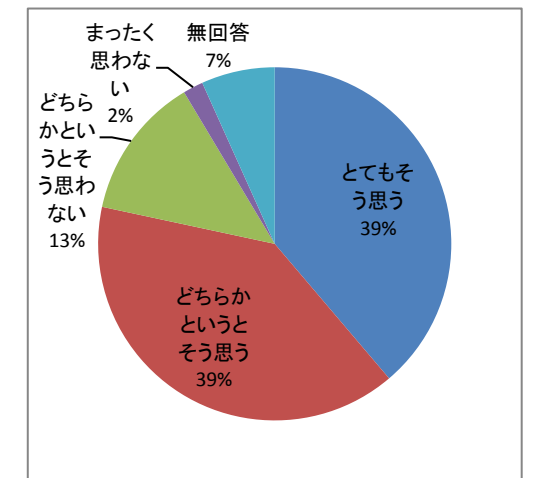
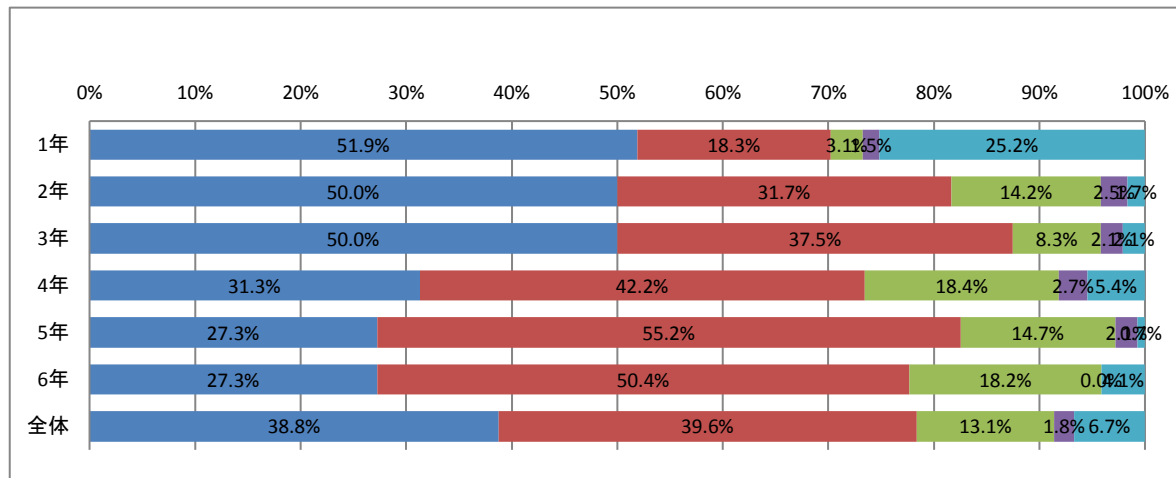
## 7 算数(さんすう)の学習(がくしゅう)が好き(す)きですか。

(%)	とても思う	どちらかというと思う	どちらかというと思わない	まったく思わない	無回答
1年	52.7%	14.5%	6.1%	2.3%	24.4%
2年	55.0%	27.5%	10.8%	4.2%	2.5%
3年	55.2%	28.1%	9.4%	6.3%	1.0%
4年	41.5%	30.6%	16.3%	6.8%	4.8%
5年	46.9%	28.0%	18.2%	5.6%	1.4%
6年	43.8%	29.8%	20.7%	2.5%	3.3%
全体	48.7%	26.4%	13.9%	4.6%	6.5%



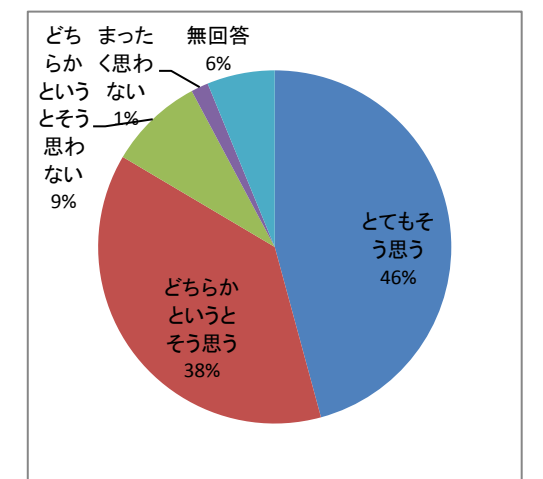
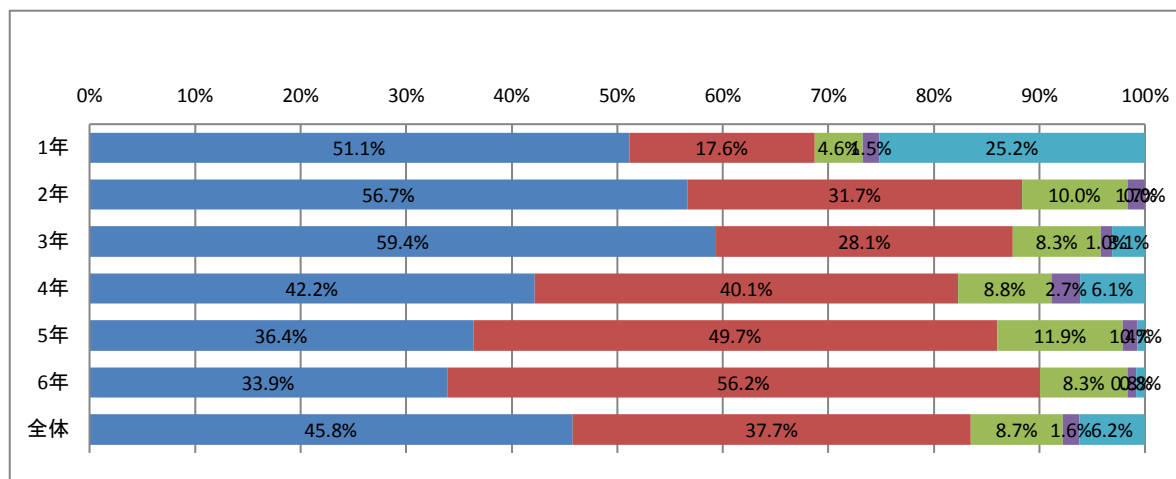
8 友達(ともだち)の考(かんが)えを聴(き)いて、もっと考(かんが)えるようにしていますか。

(%)	とても思う	どちらかというと思う	どちらかというと思う	まったく思わない	無回答
1年	51.9%	18.3%	3.1%	1.5%	25.2%
2年	50.0%	31.7%	14.2%	2.5%	1.7%
3年	50.0%	37.5%	8.3%	2.1%	2.1%
4年	31.3%	42.2%	18.4%	2.7%	5.4%
5年	27.3%	55.2%	14.7%	2.1%	0.7%
6年	27.3%	50.4%	18.2%	0.0%	4.1%
全体	38.8%	39.6%	13.1%	1.8%	6.7%



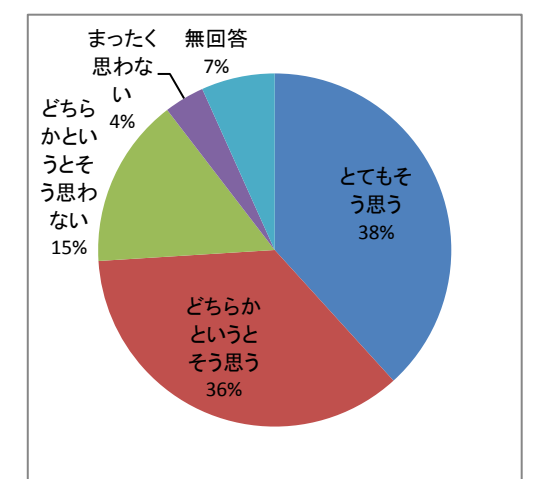
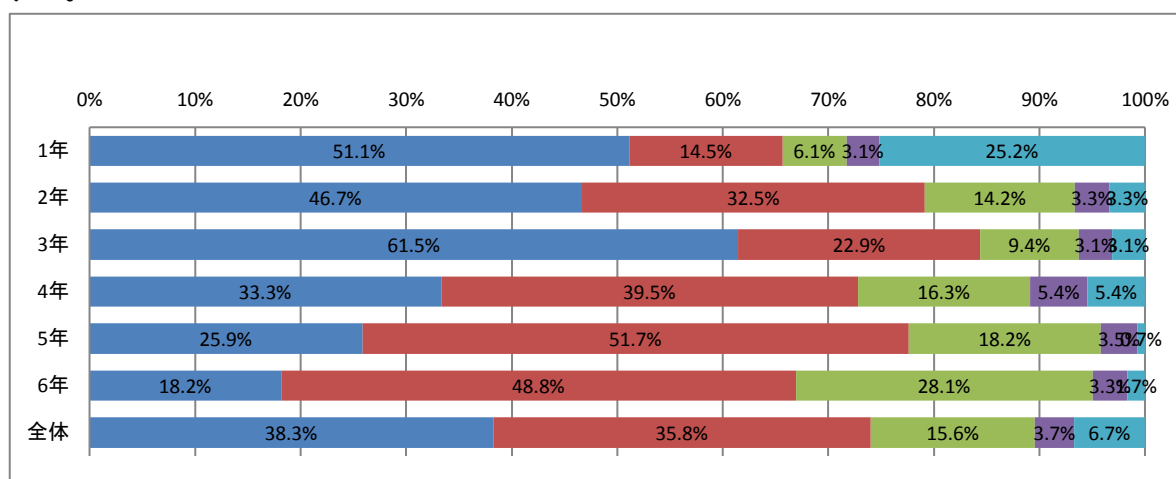
9 友達と協力(きょうりょく)し合(あ)い、勉強(べんきょう)や活動(かつどう)をしていますか。

(%)	とても思う	どちらかというと思う	どちらかというと思う	まったく思わない	無回答
1年	51.1%	17.6%	4.6%	1.5%	25.2%
2年	56.7%	31.7%	10.0%	1.7%	0.0%
3年	59.4%	28.1%	8.3%	1.0%	3.1%
4年	42.2%	40.1%	8.8%	2.7%	6.1%
5年	36.4%	49.7%	11.9%	1.4%	0.7%
6年	33.9%	56.2%	8.3%	0.8%	0.8%
全体	45.8%	37.7%	8.7%	1.6%	6.2%



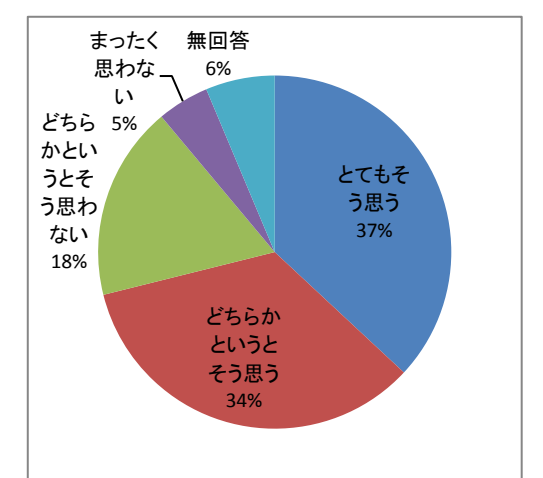
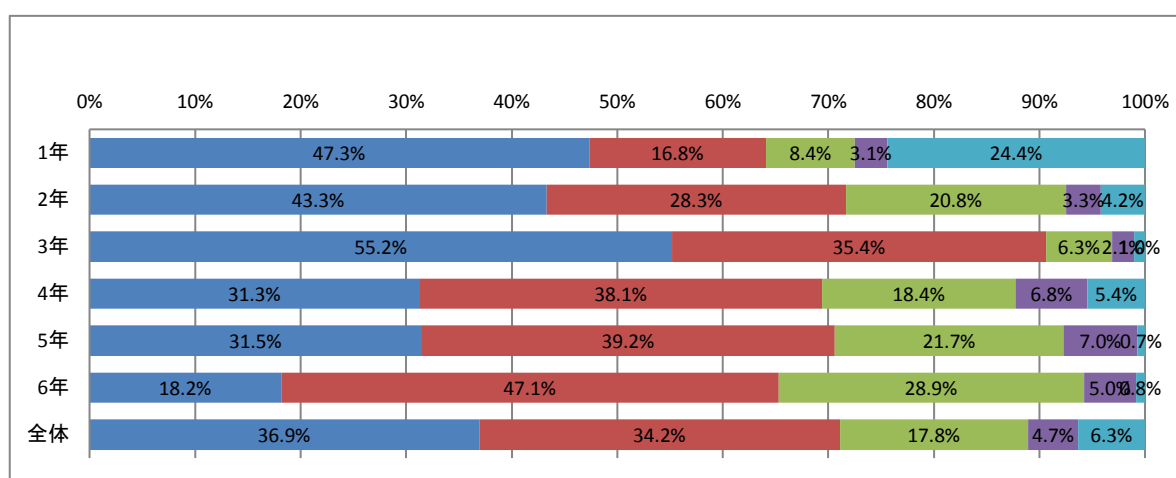
10 勉強(べんきょう)や生活(せいかつ)に、めあてをもって取(と)り組(く)んでいますか。

(%)	とても思う	どちらかというと思う	どちらかというと思う	まったく思わない	無回答
1年	51.1%	14.5%	6.1%	3.1%	25.2%
2年	46.7%	32.5%	14.2%	3.3%	3.3%
3年	61.5%	22.9%	9.4%	3.1%	3.1%
4年	33.3%	39.5%	16.3%	5.4%	5.4%
5年	25.9%	51.7%	18.2%	3.5%	0.7%
6年	18.2%	48.8%	28.1%	3.3%	1.7%
全体	38.3%	35.8%	15.6%	3.7%	6.7%



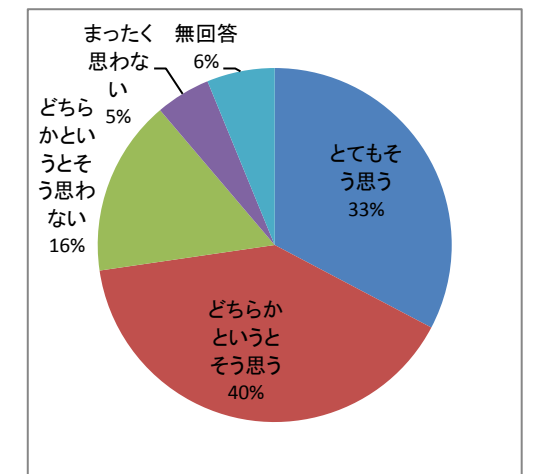
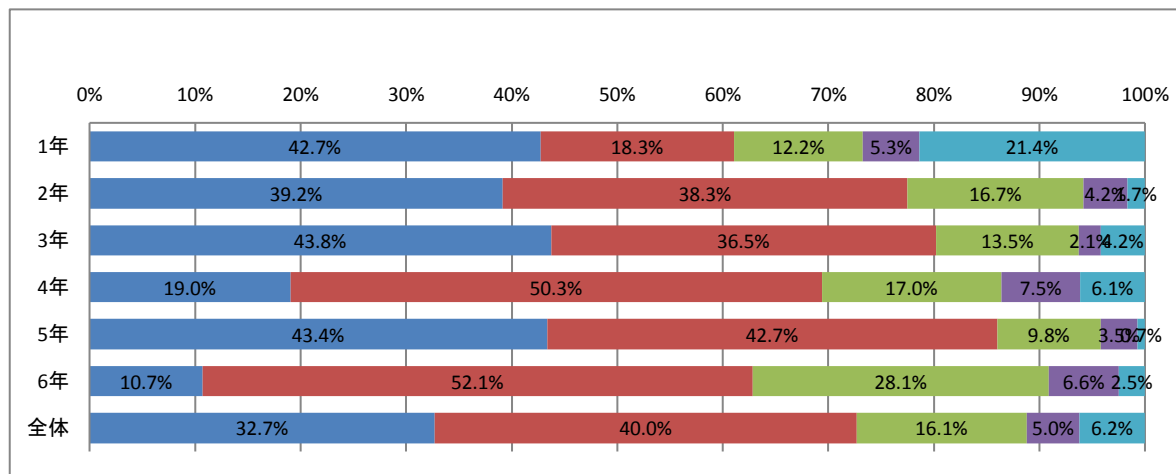
11 身(み)の回(まわ)りの整理整頓(せいりせいとん)をしていますか。

(%)	とても思う	どちらかというと思う	どちらかというと思う	まったく思わない	無回答
1年	47.3%	16.8%	8.4%	3.1%	24.4%
2年	43.3%	28.3%	20.8%	3.3%	4.2%
3年	55.2%	35.4%	6.3%	2.1%	1.0%
4年	31.3%	38.1%	18.4%	6.8%	5.4%
5年	31.5%	39.2%	21.7%	7.0%	0.7%
6年	18.2%	47.1%	28.9%	5.0%	0.8%
全体	36.9%	34.2%	17.8%	4.7%	6.3%



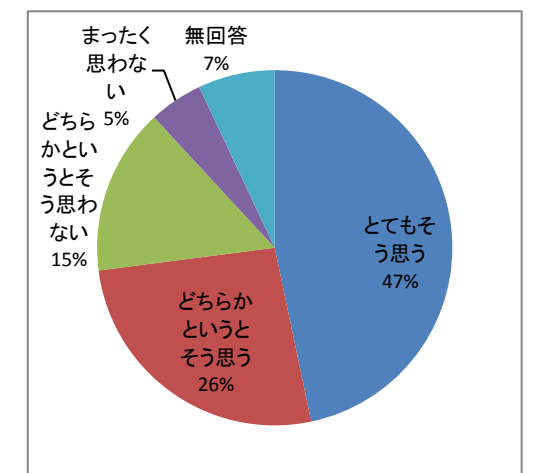
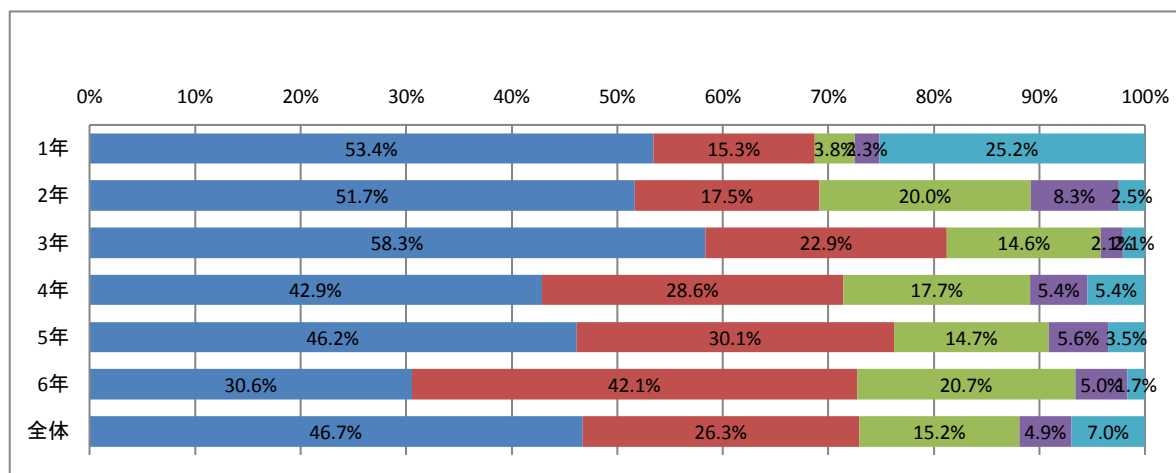
12 だまってそうじをしていますか。

(%)	とても思う	どちらかというと思う	どちらかというと思う	まったく思わない	無回答
1年	42.7%	18.3%	12.2%	5.3%	21.4%
2年	39.2%	38.3%	16.7%	4.2%	1.7%
3年	43.8%	36.5%	13.5%	2.1%	4.2%
4年	19.0%	50.3%	17.0%	7.5%	6.1%
5年	43.4%	42.7%	9.8%	3.5%	0.7%
6年	10.7%	52.1%	28.1%	6.6%	2.5%
全体	32.7%	40.0%	16.1%	5.0%	6.2%



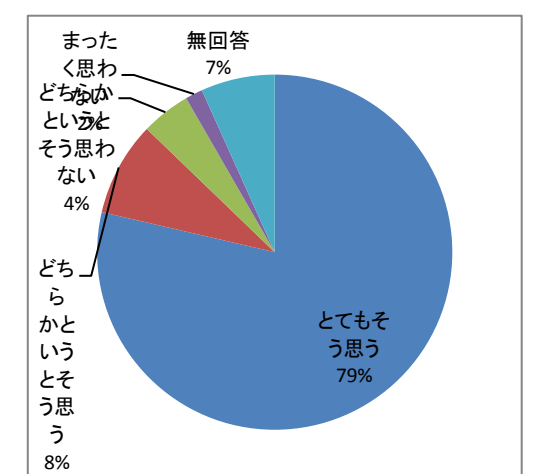
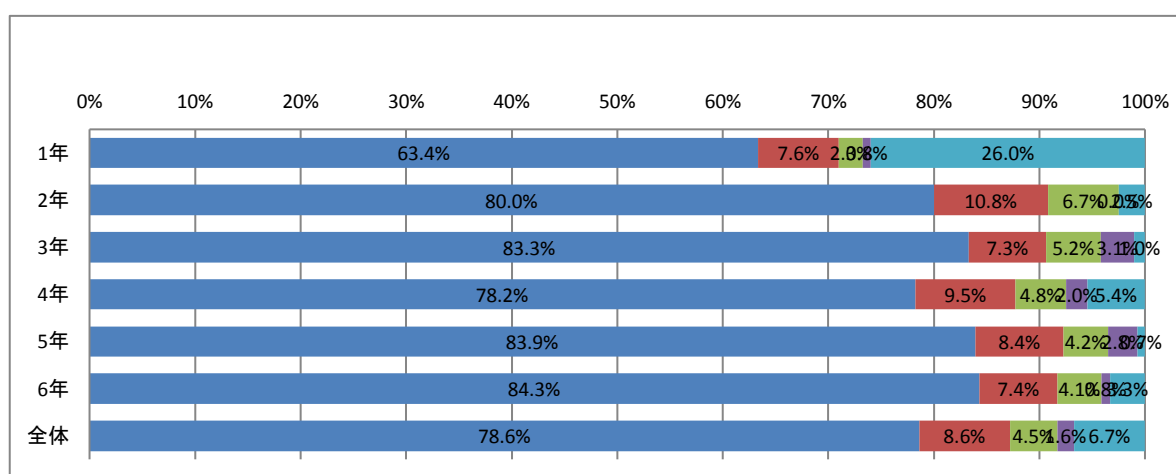
13 先生(せんせい)に困(こま)ったことやわからないことを話(はな)せますか。

(%)	とても思う	どちらかというと思う	どちらかというと思う	まったく思わない	無回答
1年	53.4%	15.3%	3.8%	2.3%	25.2%
2年	51.7%	17.5%	20.0%	8.3%	2.5%
3年	58.3%	22.9%	14.6%	2.1%	2.1%
4年	42.9%	28.6%	17.7%	5.4%	5.4%
5年	46.2%	30.1%	14.7%	5.6%	3.5%
6年	30.6%	42.1%	20.7%	5.0%	1.7%
全体	46.7%	26.3%	15.2%	4.9%	7.0%



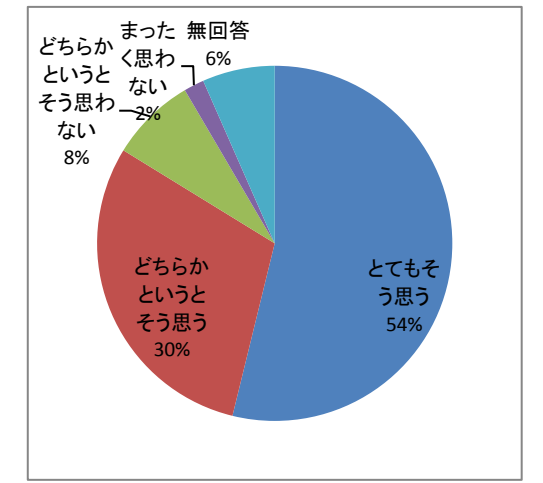
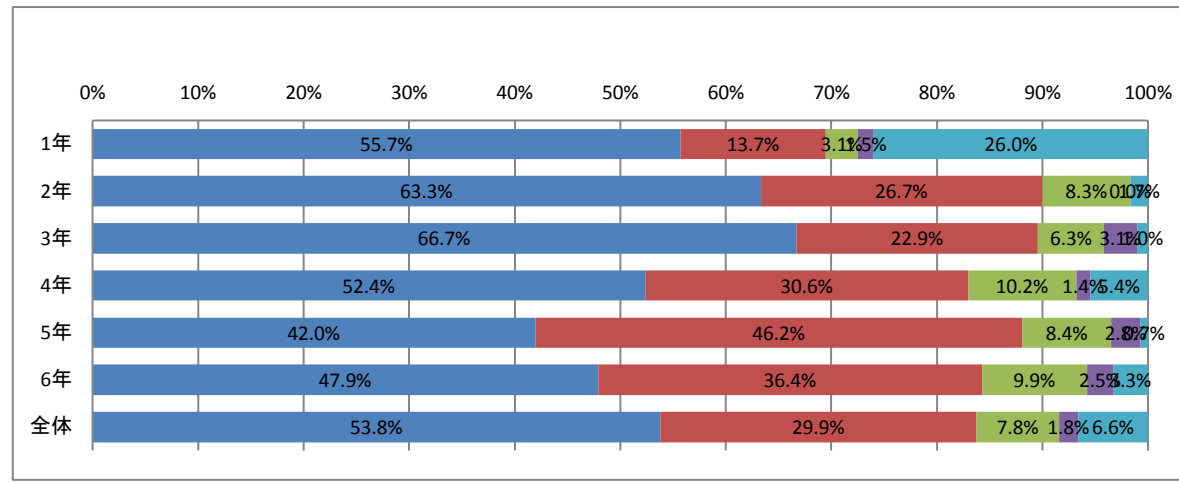
14 朝(あさ)ごはんを毎日(まいにち)食(た)べていますか。

(%)	とても思う	どちらかというと思う	どちらかというと思う	まったく思わない	無回答
1年	63.4%	7.6%	2.3%	0.8%	26.0%
2年	80.0%	10.8%	6.7%	0.0%	2.5%
3年	83.3%	7.3%	5.2%	3.1%	1.0%
4年	78.2%	9.5%	4.8%	2.0%	5.4%
5年	83.9%	8.4%	4.2%	2.8%	0.7%
6年	84.3%	7.4%	4.1%	0.8%	3.3%
全体	78.6%	8.6%	4.5%	1.6%	6.7%



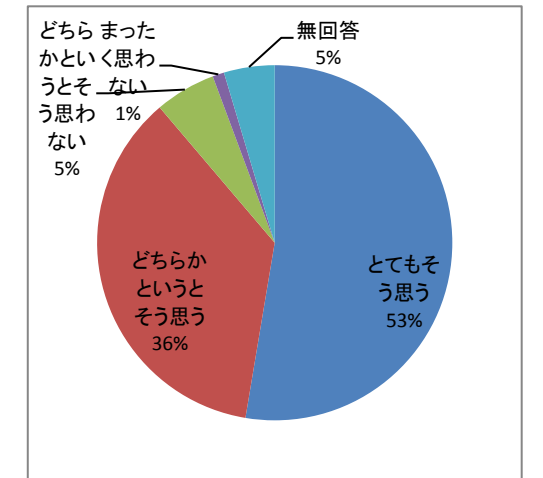
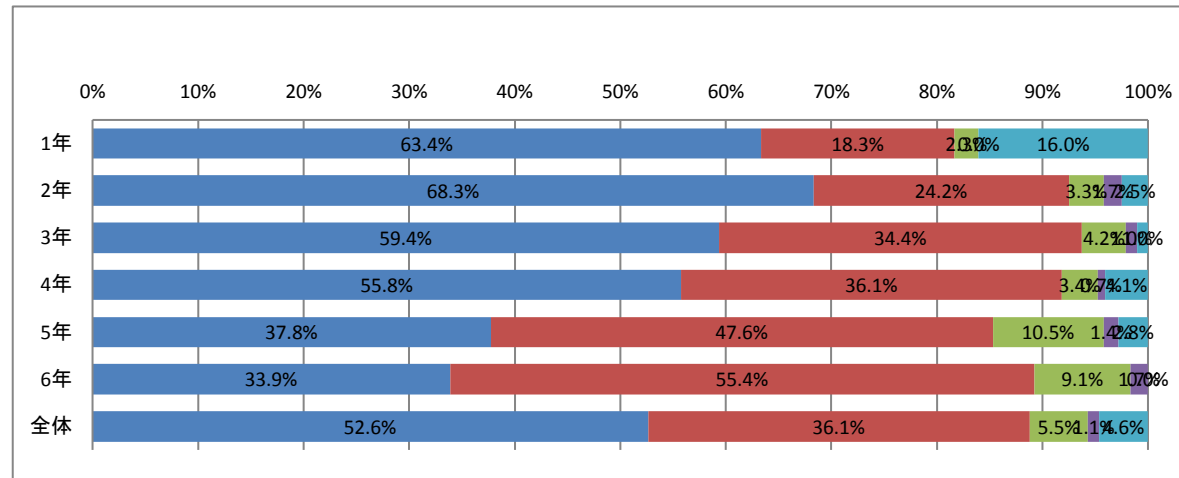
15 家庭学習(かていがくしゅう)をきちんとしていますか。

(%)	とてもそう思う	どちらかというそう思う	どちらかというそう思わない	まったく思わない	無回答
1年	55.7%	13.7%	3.1%	1.5%	26.0%
2年	63.3%	26.7%	8.3%	0.0%	1.7%
3年	66.7%	22.9%	6.3%	3.1%	1.0%
4年	52.4%	30.6%	10.2%	1.4%	5.4%
5年	42.0%	46.2%	8.4%	2.8%	0.7%
6年	47.9%	36.4%	9.9%	2.5%	3.3%
全体	53.8%	29.9%	7.8%	1.8%	6.6%



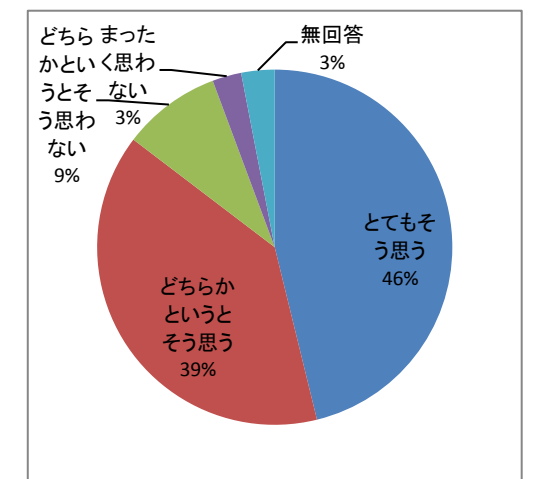
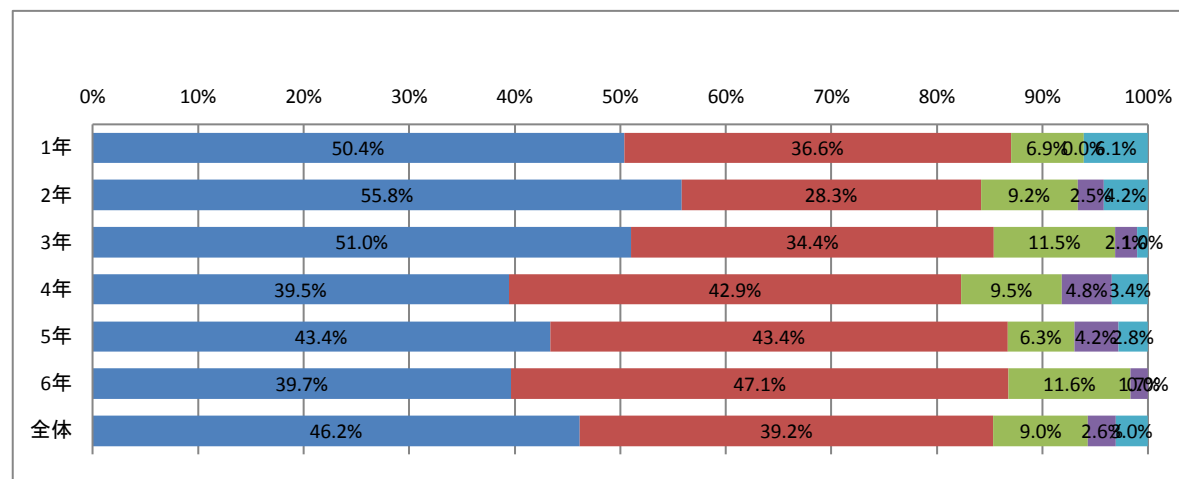
16 丘(おか)の子(こ)のやくそくを守(まも)っていますか。

(%)	とてもそう思う	どちらかというそう思う	どちらかというそう思わない	まったく思わない	無回答
1年	63.4%	18.3%	2.3%	0.0%	16.0%
2年	68.3%	24.2%	3.3%	1.7%	2.5%
3年	59.4%	34.4%	4.2%	1.0%	1.0%
4年	55.8%	36.1%	3.4%	0.7%	4.1%
5年	37.8%	47.6%	10.5%	1.4%	2.8%
6年	33.9%	55.4%	9.1%	1.7%	0.0%
全体	52.6%	36.1%	5.5%	1.1%	4.6%



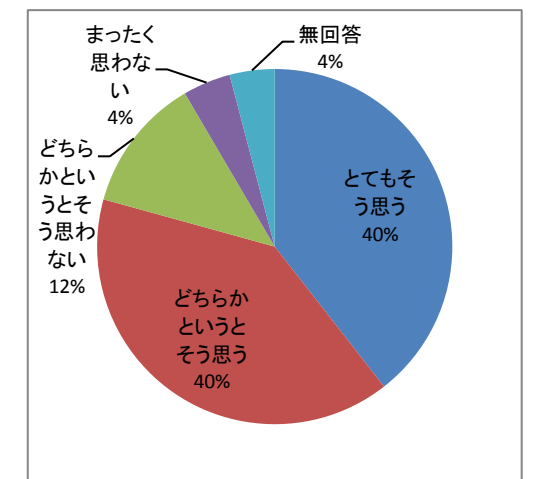
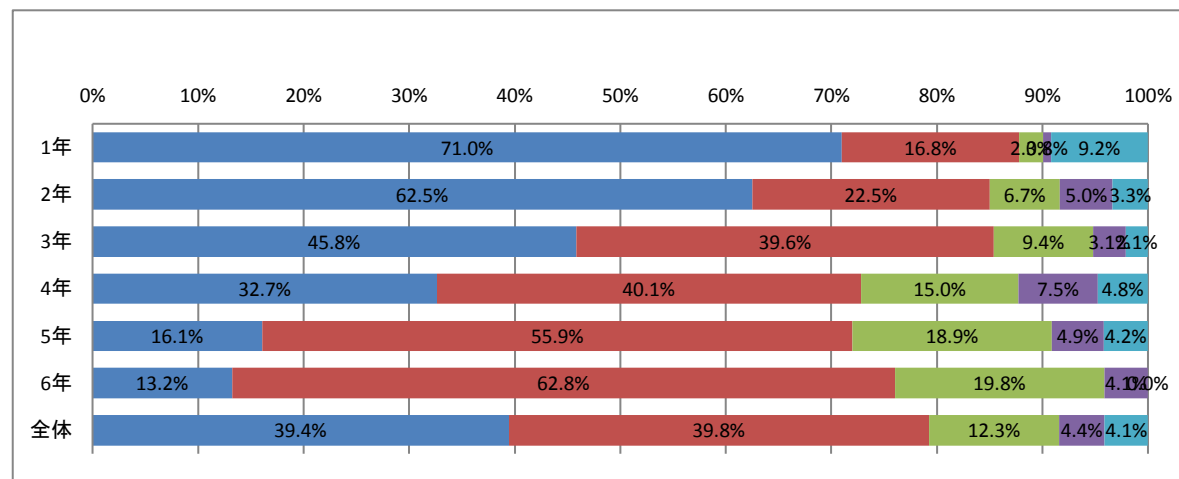
17 進(すす)んであいさつしていますか。

(%)	とてもそう思う	どちらかというそう思う	どちらかというそう思わない	まったく思わない	無回答
1年	50.4%	36.6%	6.9%	0.0%	6.1%
2年	55.8%	28.3%	9.2%	2.5%	4.2%
3年	51.0%	34.4%	11.5%	2.1%	1.0%
4年	39.5%	42.9%	9.5%	4.8%	3.4%
5年	43.4%	43.4%	6.3%	4.2%	2.8%
6年	39.7%	47.1%	11.6%	1.7%	0.0%
全体	46.2%	39.2%	9.0%	2.6%	3.0%



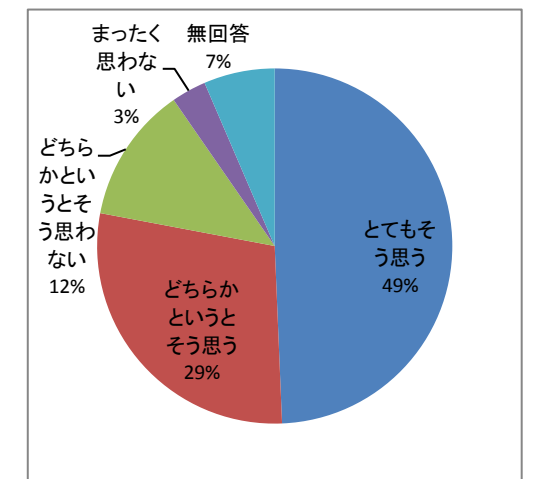
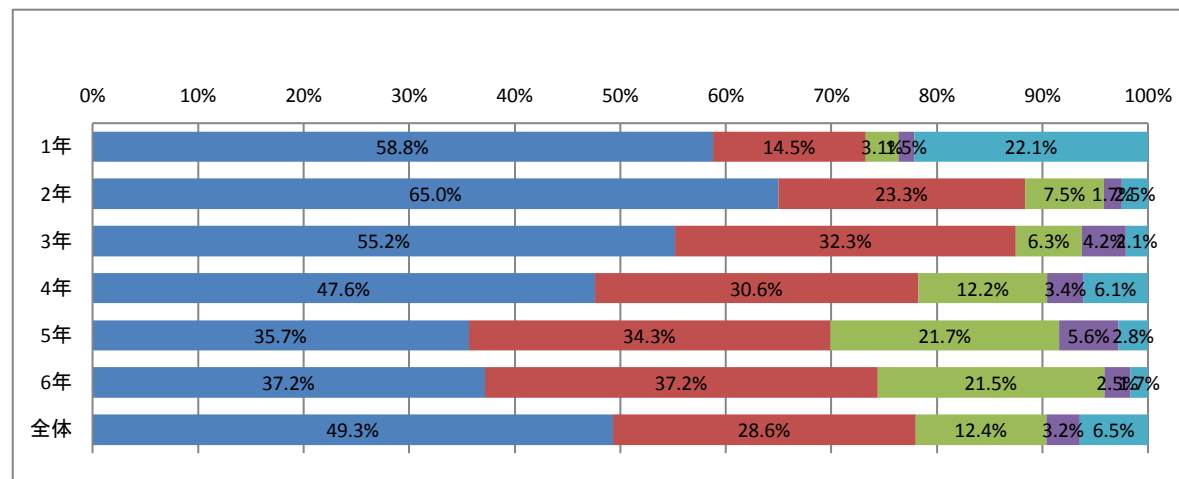
18 正(ただ)しい言葉(ことば)づかいをしていますか。

(%)	とてもそう思う	どちらかというそう思う	どちらかというそう思わない	まったく思わない	無回答
1年	71.0%	16.8%	2.3%	0.8%	9.2%
2年	62.5%	22.5%	6.7%	5.0%	3.3%
3年	45.8%	39.6%	9.4%	3.1%	2.1%
4年	32.7%	40.1%	15.0%	7.5%	4.8%
5年	16.1%	55.9%	18.9%	4.9%	4.2%
6年	13.2%	62.8%	19.8%	4.1%	0.0%
全体	39.4%	39.8%	12.3%	4.4%	4.1%



19 進(すす)んで読書(どくしょ)をしていますか。

(%)	とてもそう思う	どちらかというそう思う	どちらかというそう思わない	まったく思わない	無回答
1年	58.8%	14.5%	3.1%	1.5%	22.1%
2年	65.0%	23.3%	7.5%	1.7%	2.5%
3年	55.2%	32.3%	6.3%	4.2%	2.1%
4年	47.6%	30.6%	12.2%	3.4%	6.1%
5年	35.7%	34.3%	21.7%	5.6%	2.8%
6年	37.2%	37.2%	21.5%	2.5%	1.7%
全体	49.3%	28.6%	12.4%	3.2%	6.5%



20 自分(じぶん)には、よいところがある、と思(おも)いますか。

(%)	とてもそう思う	どちらかというそう思う	どちらかというそう思わない	まったく思わない	無回答
1年	44.3%	24.4%	4.6%	1.5%	25.2%
2年	49.2%	34.2%	10.0%	4.2%	2.5%
3年	41.7%	36.5%	9.4%	12.5%	0.0%
4年	28.6%	36.1%	15.0%	12.9%	7.5%
5年	23.1%	39.2%	23.1%	12.6%	2.1%
6年	24.8%	42.1%	23.1%	8.3%	1.7%
全体	34.6%	35.4%	14.5%	8.7%	6.9%

