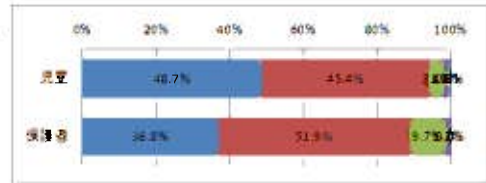


令和元年度〔前期〕 富士市立岩松小学校 学校評価アンケート(まとめ)

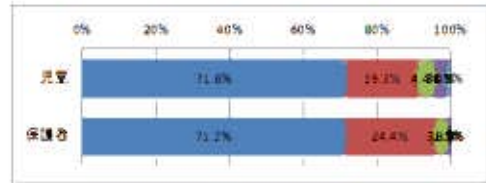
1 岩松小の目ひょう「考えようやってみよう」という姿をめざしてがんばっています。

(%)	そう思う/で来た	どちらともいえない	あまり思わない/来ていない	全然思わない/来ていない	無回答
児童	48.7%	45.4%	3.8%	1.3%	0.8%
保護者	36.8%	51.9%	9.7%	1.7%	0.0%



2 楽しく学校に登校しています。

(%)	そう思う/で来た	どちらともいえない	あまり思わない/来ていない	全然思わない/来ていない	無回答
児童	71.6%	19.3%	4.4%	3.4%	1.3%
保護者	71.2%	24.4%	3.3%	1.1%	0.0%



3 遠足では、クラスや学年のともだちとなかよくしたり、よいところを見つけあったりする

(%)	そう思う/で来た	どちらともいえない	あまり思わない/来ていない	全然思わない/来ていない	無回答
児童	60.3%	18.9%	1.9%	1.9%	17.0%
保護者	79.9%	16.9%	1.1%	0.7%	1.4%



4 リレー会では、チームのともだちと作戦をかんがえたり、練習したりすることができま

(%)	そう思う/で来た	どちらともいえない	あまり思わない/来ていない	全然思わない/来ていない	無回答
児童	76.7%	17.0%	2.9%	2.3%	1.1%
保護者	79.5%	17.9%	2.2%	0.0%	0.4%



5 かりがねえんそう会では、ともだちといっしょにがんばって練習したり、えんそうしたり

(%)	そう思う/で来た	どちらともいえない	あまり思わない/来ていない	全然思わない/来ていない	無回答
児童	77.7%	18.1%	2.3%	1.3%	0.6%
保護者	85.1%	13.3%	0.9%	0.0%	0.7%



6 ロング休みや、読書タイムは、よい活動だと思います。

(%)	そう思う/で来た	どちらともいえない	あまり思わない/来ていない	全然思わない/来ていない	無回答
児童	81.7%	13.9%	2.5%	1.1%	0.8%
保護者	83.9%	14.8%	0.9%	0.0%	0.4%



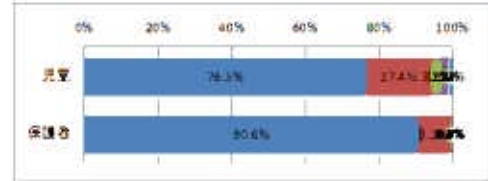
7 きそ・きほんの時間は、自分たちの学習によい活動だと感じます。

(%)	そう思う/でました	どちらともいえない	よくない/ありません	とてもよくない/ありません	無回答
児童	60.5%	33.4%	2.3%	2.1%	1.7%
保護者	82.8%	15.6%	0.7%	0.0%	0.9%



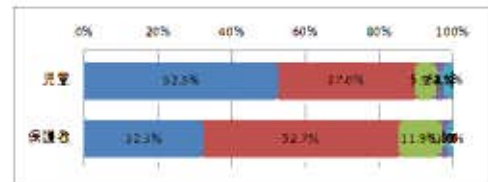
8 かりがね活動は、ちがう学年の友達とかかわる場として、よい活動だと思います。

(%)	そう思う/でました	どちらともいえない	よくない/ありません	とてもよくない/ありません	無回答
児童	76.5%	17.4%	3.2%	1.9%	1.1%
保護者	90.6%	8.2%	0.4%	0.0%	0.7%



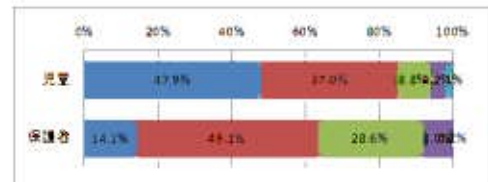
9 授業で学習したことを理解しています。

(%)	そう思う/でました	どちらともいえない	よくない/ありません	とてもよくない/ありません	無回答
児童	52.5%	37.0%	5.9%	2.1%	2.5%
保護者	32.3%	52.7%	11.9%	1.6%	1.6%



10 家では、進んで家庭学習に取り組んでいます。

(%)	そう思う/でました	どちらともいえない	よくない/ありません	とてもよくない/ありません	無回答
児童	47.9%	37.0%	8.8%	4.2%	2.1%
保護者	14.1%	49.1%	28.6%	8.0%	0.2%



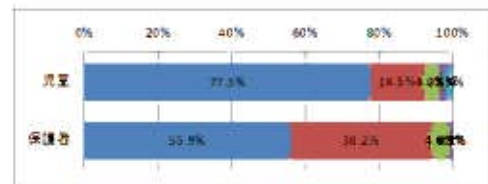
11 本を読んだり、本で調べたりするなど、本に親しんでいます。

(%)	そう思う/でました	どちらともいえない	よくない/ありません	とてもよくない/ありません	無回答
児童	56.5%	29.4%	8.6%	3.4%	2.1%
保護者	31.9%	41.2%	20.8%	6.0%	0.2%



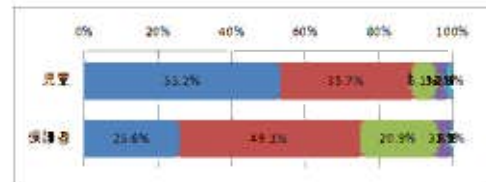
12 困ったことを相談したり、なかよく遊んだりすることのできる友達がいます。

(%)	そう思う/でました	どちらともいえない	よくない/ありません	とてもよくない/ありません	無回答
児童	77.5%	14.5%	4.0%	2.1%	1.9%
保護者	55.9%	38.2%	4.8%	0.9%	0.2%



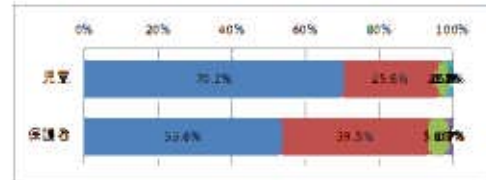
13 進んであいさつをしたり、正しい言葉づかいをしたりすることができています。

(%)	そう思う/できた	どちらともいえない	よくない/できていない	とてもよくない/できていない	無回答
児童	53.2%	35.7%	6.1%	3.2%	1.9%
保護者	25.6%	49.1%	20.9%	3.3%	1.1%



14 交通ルールや学校のきまり・約束などを自分から守ろうとしています。

(%)	そう思う/できた	どちらともいえない	よくない/できていない	とてもよくない/できていない	無回答
児童	70.2%	25.6%	2.5%	0.2%	1.5%
保護者	53.6%	39.5%	5.5%	0.7%	0.7%



15 がんばったことやできたことを、先生はほめてくれます。

(%)	そう思う/できた	どちらともいえない	よくない/できていない	とてもよくない/できていない	無回答
児童	70.0%	21.8%	4.0%	1.9%	2.3%
保護者	64.7%	30.8%	3.2%	0.7%	0.7%



16 タブレットや電子黒板を使った授業は、使わない授業より分かりやすいです。

(%)	そう思う/できた	どちらともいえない	よくない/できていない	とてもよくない/できていない	無回答
児童	70.2%	22.3%	3.8%	2.7%	1.1%
保護者	42.3%	47.2%	8.8%	0.6%	1.1%

