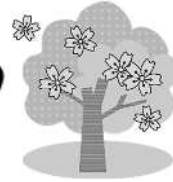


# Let's enjoy



富士市立岩松北小学校  
3年部学年部だより  
春休み号 R4. 3.18

今年度も、活動に様々な制限があるなかでしたが、子どもたちはよく考えて行動し、確実に成長していました。一緒に見守ることができ、担任一同、うれしく思っています。一年間、様々なことにご協力いただき、本当にありがとうございました。4月からはいよいよ4年生、高学年の仲間入りです。自信をもって進級し、さらに大きく成長していくことを願っています。



## ★春休みの生活・学習★…お子様と一緒に読んでください…

春休み中も毎日健康観察カードの記入をします。健康に気を付け、事故やけがにも気を付けましょう。春休みの生活のしおりをよく読んで、家の人と約束を確認しましょう。

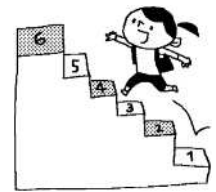
学習も、自分で計画を立てて主体的に取り組めるとよいと思います。タブレットも活用しながら漢字、計算、読書などを継続的に進め、3年生のまとめをしましょう。

## ☆以下の物は、持ち帰らずに学校で保管をします。

- ①保健の教科書 ②地図帳 ③社会科副読本「ふじ」 ④わたしたちの富士市（地図）
- ⑤探検バック ⑥紫のクリアファイル

## ☆以下の物は4年生でも使用します。足りない物は補充して使えるようにしておきましょう。

- ①タブレット・充電器（春休みの学習にぜひご活用ください。4月7日に回収します。）
- ②絵の具セット・習字セット（筆やパレットを洗っておきましょう。ケースも干しましょう。）
- ③鍵盤ハーモニカ・リコーダー（ハンカチを洗っておきましょう。手入れをしておきましょう。）
- ④道具箱【はさみ・のり・クーピー又は色鉛筆・ビニールシート・明るい声で】（補充・記名）
- ⑤チェアカバー
- ⑥三角定規・コンパス・ものさし
- ⑦色マジック【ピグマックスなど】（出なくなってしまったものは補充）
- ⑧白衣・帽子・マスク（ゴムの点検・サイズの点検）
- ⑨色帽子・体育着・上履き（サイズの点検・名前の確認）



☆4年生で使用するノートは、新学年になってから配布します。購入が必要な物は新年度になってから担任より連絡がありますので、それまでお待ちください。3年生で使っていたノートも引き続き4年生で使えますので、最後までご使用ください。

☆4年生は、火木金が基本6時間になります。水曜日の6時間目にクラブ活動のある日があります。

## 4月7日（木） 新任式・始業式

- 7時45分から8時00分までに登校して、東昇降口の、今の6年生が使っている靴箱に靴を入れましょう。
- ふじの広場（3階東 今の6年生の教室の前の広場）にて、新クラスが掲示されています。東階段を通過して3階に行き、自分の新クラスを確認して、教室へ向かいましょう。
- 持ち物 …上履き・防災頭巾・筆箱・下じき・連絡袋・ぞうきん2枚・お道具箱  
**健康観察カード（春休み中も体温を記入する）タブレット・充電器**
- ※大事な書類などを持ち帰ります。ランドセルで登校しましょう。
- 下校予定時刻は、10:35頃です。