

未来へ ～つなげよう 和・輪・WA～



富士市立広見小学校
6年学年だより夏休み号
令和4年7月20日

いよいよ夏休みが始まろうとしています。4月から約4か月間、子供たちはリーダーとして、学習や行事に一生懸命に取り組みました。たてわり活動では、下級生が楽しむことができる遊びを考え、実行していくことで、最上級生という実感もより増してきました。ご家庭での励ましやご協力に感謝いたします。

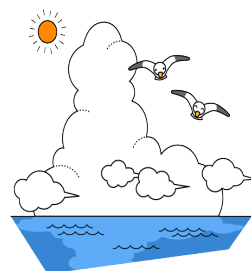
普段の学校生活では体験できないこと、十分時間を掛けないとできないことなどに、思い切り取り組むことができる夏休みにしてほしいと思います。夏休み明けには、一回り成長した子供たちに会えるのを楽しみにしています。

夏休みの課題

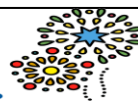
(子供たちに以下のように伝えました。)

- 練習帳 (一気にやらずに毎日少しずつやりましょう。**その都度、答え合わせをし、直しも必ずしましょう。)**)
- 書き取り (10ページ以上は練習しましょう。)
- 総合的な学習の時間に関する調べ学習、または体験報告
- 家庭科チャレンジや音楽科のリコーダー練習
- ★作文 (読書感想文・夏休みの体験文・・・原稿用紙2枚半以上3枚以内)
- ★図工(絵・工作など)・科学作品・発明工夫・統計図表から一つ以上
- ★習字・手紙から一つ以上

↑(★は、学校からのプリントから選んでやってみましょう！)



お知らせ・お願い



○学校外の生活で次のことがきっかけでトラブルとなることがありますので、ぜひ気を付けさせてほしいと思います。(学校のきまり、夏休みのしおりの確認をお願いします。)

- ・オンラインゲーム上で、友達と口げんかになり、そのことを学校生活でも引きずってしまうような事案がありました。家庭でのルールを守って使うよう管理や指導をお願いします。
- ・大淵街道、公園内など自転車に乗ってはいけない所では、乗りません。
- ・カードやゲームソフトの貸し借りや売却などはしません。
- ・友達の家に泊まることはしません。

○お道具箱を持ち帰ります。中身をよく点検し、整理しておいてください。なくなった物は補充し、名前の記入もよろしくをお願いします。特に、以下の点に気を付けて見ていただきたいです。

- クーピー・クレヨン・ピグマックスなど色が揃っているか
- のり、ボンドの中身は十分か
- 図工用シートは汚れていないか (ないお子さんもいますのでご用意ください。)
- 算数セット (三角定規、分度器、コンパス) は揃っているか

○夏休み明けに健康チェックを回収いたします。夏休み中も検温をし、健康チェックカードへの記入も忘れずをお願いいたします。

8月26日(金)から授業が始まります。

特4日課 給食はありません。

- 1 夏休み明け集会 (放送)
- 2 学活 がんばった夏休み報告
- 3 国語 復習テスト
- 4 算数 復習テスト

完全下校 11:55

持ち物

- ・筆記用具 ・夏休みの課題 ・うわばき
- ・防災ずきん ・ぞうきん2枚

8月の校納金振替について
振替日 8月5日(金) 8,500円
引き落としができますよう、残金を確認してください。

