

つなGO!

富士市立広見小学校
5年学年だより 11月号
令和3年10月29日(金)

秋も深まり、日を追うごとに朝晩の冷え込みが厳しくなってきました。寒暖の差が大きく、体調を崩しやすい時期です。十分休養をとり、体調に気を付けて過ごしていけるよう声掛けをお願いします。

2日には、みどりの学校があります。クラスや班で計画を立てたり、係の仕事の準備に取り組んだりしています。子どもたちが当日安心して活動し、十分に自分の力を発揮できるよう、5年部一同全力でサポートしていきます。また、感染症対策を学校でも行っていますが、5年生107名、全員が参加できるように、ご家庭でも健康管理をよろしくをお願いします。

11月の行事予定

月	火	水	木	金	土	日
1 ④ 普通4時間 朝礼(放送) 清掃週間 ~5日(金) 持久走月間	2 ⑥ みどりの学校	3 文化の日	4 ⑥	5 ⑤ 午後特別日課 14:00下校	6 	7
8 ⑥ クラブ活動	9 ⑥ たてわり活動	10 特④ 特別4時間 給食なし	11 ⑥	12 ⑤	13 3校合同イベント 通学路を親子で清掃しよう	14
15 ⑤ 普通5時間	16 ⑥	17 ⑤	18 ⑤ 普通5時間	19 ⑤	20	21 広見家庭 読書の日
22 ⑥ 弁当の日	23 勤労感謝の日	24 ⑤	25 ⑥ 持久走記録会	26 ⑤	27	28
29 ⑥ 委員会活動	30 ⑥ 持久走記録会 予備日					

11月の校納金について

5日(金)は校納金の口座引き落とし日です。11月の振替は、8,500円です。通帳残高の確認をお願いいたします。

給食費	4,900円
学年費	1,600円
積立金	2,000円
計	8,500円

みどりの学校の様子について

11月2日(火)に行われるみどりの学校ですが、学校への到着予定時刻が18:00となっております。その後、帰校式を行ってからの解散となりますが、必ずお子様と一緒に担任と引取りの確認を行ってからお帰りください。また、当日は徒歩でお越しいただきますよう、よろしくをお願いいたします。

11月の学習予定

国語	白神山地からの提言 「古典」を楽しむ かなづかいで気をつけること 漢字の成り立ち 雪わたり
社会	未来をつくり出す工業生産
算数	分数と小数・整数 割合(1) 図形の面積
理科	流れる水のはたらき ふりこのきまり
音楽	曲想の変化を感じ取ろう
図工	糸のご寄り道散歩 色を重ねて広がる形
家庭	ミシンでソーイング
体育	ティーボール 跳び箱
総合	未来へつなGO! 広見の歴史
道徳	UDって何だろう 森の絵 おじいさんのあたたかな目 フジの新しいおびれ
外国語	Where is the post office?

持久走記録会前の健康観察について

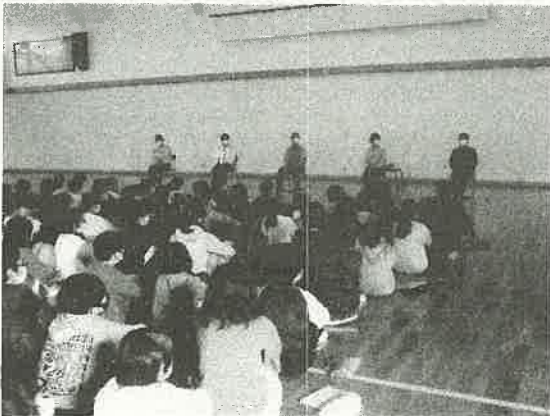
今年度の持久走記録会前の健康チェックは、日々の新型コロナウイルス感染症拡大防止の健康チェックカードと兼ねて行います。毎朝、お子様の健康観察をしていただき、運動の参加・不参加のどちらかに○を付けてください。本番当日（11月25日（木））は、サインの欄に必ず、捺印をお願いします。捺印がない場合には、本番の参加ができません。

また、裏面には事前の練習への参加確認書もありますので、記入、署名、捺印をして11月4日（木）に提出をお願いします。

お願い

- ・冬が近付き、寒さも増してきました。かぜをひきやすい時期になりますので、うがい、手洗い、早寝早起きを心掛け、健康的な生活を送ってほしいと思います。また、衣服の調整が自分できちんとできるようにしたいです。名札の確認もお願いします。
- ・4月から忘れ物の指導を行ってきましたが、なかなか改善されません。予定帳にチェックを入れたり、2回確認を行ったりするなど、ご家庭でも声掛けをお願いします。忘れ物ゼロを習慣にしていけるよう、ご協力をよろしくをお願いします
- ・現在、タブレットパソコンの持ち帰りをしていますが、充電が切れて授業で使えないことがあります。忘れずに、家で充電をするよう声を掛けてくださいますよう、お願いいたします。

みどりの学校に向けて主体的に取り組む子どもたちの様子です



リレー集会では、どのクラスも上手なバトンパスを行うことができました

