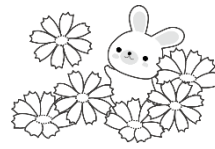




きれい☆2年生!



富士市立広見小学校
2年部 学年だより 10月号
令和4年9月26日 No.7

少しずつ秋の気配が感じられ、校庭の草花にも、季節の移ろいが見られます。子供たちはコロナ禍で友達と思いきり遊ぶことができず、ストレスを抱えているかもしれません。しかし、毎日落ち着いて行動し、休み時間も上手に過ごしています。

10月、前期のまとめと後期の始まりの節目の月です。良いまとめとスタートができるように日々を大事に過ごしていきたいと考えています。寒暖の差が激しい時期になります。元気に過ごせるよう健康管理を引き続きよろしく願います。

✎ 10月の学習の予定 ✎

国語：わにのおじいさんのたからもの この間に何があった？ 他

音楽：リズムをかきねて楽しもう くりかえしを見つけよう

算数：三角形と四角形 かけ算(1)

図工：えのぐひっぱレインボー

生活：作ってためして えがおのひみつたんけんたい

体育：跳び箱遊び 鬼遊び 走り幅跳び

道徳：竹馬と一りん車 まいごのすず きらきらみずき おらもいしゃになる



🍁 お知らせ・お願い 🍁

☆個別面談について

9月28日(水)から個別面談が始まります。「あらわれ」をお見せしながら、学習や行動等の様子・学校でのがんばりを直接お話させていただきます。「あらわれ」本体は、後日お子さんにお渡しします。持ち帰りましたら、一緒に見ながら4月からの学習や生活を振り返ってみてください。

前期の「あらわれ」は、4月から9月までの期間を評価してあります。年度末にお渡しする「あらわれ」は、10月から3月までの期間(後期)のものではなく、前・後期を合わせた年間を通しての評価(学年)になります。

前期の「あらわれ」の「学校から」の欄には、道徳科の様子を記載します。年度末にお渡しする「あらわれ」の「学校から」の欄には、学習・行動の様子を記載し、お子さんの学校での様子をお伝えします。

☆書道セットについて

3年生から使用する書道セットの見本を、個別面談の際に展示します。御確認ください。後日、お子さんを通じて注文袋を配付しますので、注文される方は漏れのないように記入し、お子さんに持たせてください。

☆三角定規・かけ算カードの購入について

算数科の学習で三角定規とかけ算カードを使用します。学校で一括して購入しますので、御承知おきください。

☆GIGA タブレットについて

先日は、「学習用タブレット使用同意書」の提出をありがとうございました。お子さんを通じて、タブレットケースなどの注文袋を配付しました。注文袋にあるケースとタッチペンは、1・2年生のタブレット用に開発されていて、寸法に狂いがないことが特徴です。ケースは衝撃吸収性に優れています。また、タッチペンも反応が良いものが選択されています。配付した注文袋で購入しても構いませんし、御家庭で別購入したり、手作りしたりしても構いません。

注文袋で注文される場合は、10月7日(金)までに必要金額を入れてお子さんに持たせてください。

注文袋以外での購入や手作りを御検討される方は、以下の規格を参考に御用意をお願いします。

1. 配備されたタブレット端末

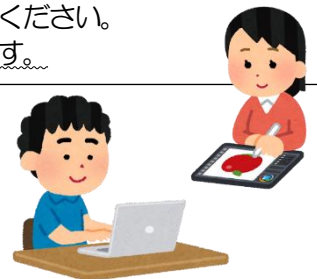
・製品名 MousePro-P101A-EDU

・規格 【本体】幅：279.5mm 奥行：200.0mm 厚さ：31.2mm

2. 推奨するタッチペンの規格

・今回のタブレットに反応するタッチペン先の材質は以下のとおりです。

①シリコンゴム ②伝導性繊維 ③透明ディスク ※タッチペンを購入する際には、御確認をお願いします。



※面談では、GIGA タブレットの現物をお見せしながら説明させていただきます。

🍂 もみじ読書月間 🍂

今年度2回目の読書月間です。6月のあじさい読書月間では、多くの子供たちが図書館ビンゴゲームを達成しようと、図書室で本を借りたり、読書リレーに取り組んだりして、読書に親しまいました。

「読書の秋」を意識して、この機会に是非、様々なジャンルの本に親しむことができるといいですね。

