



# ひろみっこ

令和4年7月21日  
富士市立広見小学校  
学校だより 8月号

## 「5年生、『防災体験』と『みどりの学校』がんばりました！」

校長 稲垣 まゆ美

5年生が、7月12日(火)に学校で防災体験を、13日(水)に丸火自然公園でみどりの学校を実施しました。富士市から防災危機管理課の方や消防署の方をお招きし、避難所生活で使用する簡易ベッドや簡易トイレの組立や使い方、また、担架を使った負傷者の安全な搬送の仕方を教えていただきました。午後は、救急車や消防車の見学、そして、火災のときに発生する煙の怖さを実際に体験し、何に気を付けて避難したらよいかを学びました。5年生は、昨年度から防災について学習を積み重ねているので、有事の際には、今回の体験を生かし、自分の命を守ると同時に、広見地区の中でも活躍してほしいと思います。丸火では、スコアオリエンテーリングを行いました。多くのグループがポストを見付けるのに苦労をしました。約3時間、地図とコンパスを頼りに森の中のポストを探すのは、子供たちにとって大変な勇気のいることだったようです。整備された道を歩き慣れた子供たちにとって、今回の経験は貴重な体験になったことでしょう。ぜひ、いつか再挑戦してほしいと思います。キャンプファイヤーでは、係の子供たちが考えたクイズやゲーム、踊りなどで大いに盛り上がり、5年生の活力を感じました。コロナの感染症拡大防止のため、宿泊での実施ではありませんでしたが、学びのある内容の濃い行事となりました。保護者の皆様、御協力ありがとうございました。

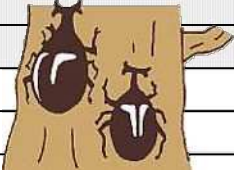


## 家族の水・食糧・簡易トイレの準備を！～自主防災のすすめ～

7月8日(金)、広見地区班の班長や各地区の自主防災会長、避難所派遣職員、防災指導員、防災危機管理課職員、広見まちづくりセンター長様、わかば幼稚園・広見保育園の園長先生、子どもクラブ様等にお集まりいただき、学校防災教育連絡会議を開催しました。最近も熊本や石川で震度5以上の地震が発生し、東北地方でも地震が続いています。会議の中で、広見地区内には、地震や大雨などにより、土砂災害のリスクがある場所が複数あること、また、大きな川がないので、火災の発生に注意しなければならないことが説明されました。大規模地震が起きると、富士市では自動的に配水を制限し、水洗トイレが使用できなくなります。家族の水や食糧だけでなく、簡易トイレや凝固剤を各家庭で準備する、自主防災の大切さについてもお話がありました。避難所生活をしないで済むようにするには、「①住宅の耐震対策」「②家具・家電の固定・転倒防止対策」「③食糧・水・トイレなどの生活に必要な物の備蓄など」をすることが大切だそうです。避難所は「住まいを失った方の生活の場」という機能だけでなく、在宅避難者も含め地域の「食料物資の配給」や「生活再建情報の提供」の拠点になります。有事の際には、町内会や自主防災会、市の防災地区班員、派遣職員、施設管理者(学校職員)が協力し合い、早期の生活再建と授業再開を目指したいと思います。



日	曜	8月の行事予定 ( )は回数、○は校時を表します
1	月	
2	火	
3	水	
4	木	
5	金	校納金振替日
6	土	
7	日	
8	月	
9	火	
10	水	
11	木	● 山の日
12	金	学校閉庁日
13	土	
14	日	
15	月	学校閉庁日
16	火	学校閉庁日
17	水	学校閉庁日
18	木	学校閉庁日
19	金	
20	土	
21	日	広見家庭読書の日
22	月	
23	火	
24	水	
25	木	夏季休業終了
26	金	全学年特別日課4時間 給食なし 夏休み明け集会(チームス) 個別面談お知らせ配付
27	土	
28	日	
29	月	1～3年普通日課4時間 4～6年普通日課5時間
30	火	3～6年普通日課5時間 個別面談確認書提出
31	水	



**お願い**

学校閉庁日は職員が学校に不在となります。緊急の連絡については、富士市教育委員会学校教育課(TEL 55-2869)にお願いします。(午前8時30分から午後5時15分まで)



**<下校時刻について>**

- |             |                   |
|-------------|-------------------|
| 普通日課        | 特別日課              |
| ○ 4時間 13:20 | ○ 特4日課(給食なし)11:55 |
| ○ 5時間 14:35 | ○ 特4日課(給食あり)13:00 |
| ○ 6時間 15:30 | ○ 特5日課 14:00      |
|             | ○ 特6日課 14:50      |

**学年別週授業時数**

曜日	1年	2年	3年	4年	5年	6年
月	4	5	5	6	6	6
火	5	5	6	6	6	6
水	5	5	5	5	5	5
木	5	5	6	6	6	6
金	5	5	5	5	5	5

日	曜	9月の行事予定 ※ 変更になることもあります
1	木	朝礼(チームス) 発育測定(1年) 地域の声を聞く会19:00～広見まちづくりセンター スクールカウンセラー飯田先生来校
2	金	読み聞かせ2・5年生 発育測定(2年、八組)
3	土	
4	日	
5	月	発育測定(3年) 校納金振替日 4年普通日課5時間 委員会活動⑤ 放課後学習支援「ひろみっ子学習」14:20～15:05
6	火	発育測定(4年) SSW来校10:00～13:00
7	水	発育測定(5年)
8	木	教育委員会訪問 個別面談保護者連絡票配付
9	金	発育測定(6年) 1・2年特別日課4時間 3～6年特別日課5時間
10	土	科学作品展9:00～17:00ロゼシアター
11	日	科学作品展9:00～17:00ロゼシアター
12	月	1・2年生特別日課4時間 3～6年生特別日課5時間
13	火	1・2年生特別日課4時間 3～6年生特別日課5時間
14	水	1・2年生特別日課4時間 3～6年生特別日課5時間
15	木	代表委員会③ スクールカウンセラー飯田先生来校
16	金	全学年普通日課4時間 読み聞かせ3・4年生
17	土	
18	日	広見家庭読書の日
19	月	● 敬老の日
20	火	1・2年普通日課4時間 3年普通日課5時間 クラブ活動③ SSW来校10:00～13:00
21	水	1年普通日課4時間
22	木	1年普通日課4時間 広見ほかほか弁当の日②
23	金	● 秋分の日
24	土	
25	日	広見地区体育祭
26	月	1・2年普通日課4時間 4年普通日課5時間 委員会活動⑤ 放課後学習支援「ひろみっ子学習」14:20～15:05
27	火	特別支援学校児童との交流学習(5年1組)
28	水	1・2年特別日課4時間 3～6年特別日課5時間 個別面談①
29	木	1・2年特別日課4時間 3～6年特別日課5時間 個別面談② スクールカウンセラー飯田先生来校
30	金	1・2年特別日課4時間 3～6年特別日課5時間 個別面談③



校納金振替日 8月5日(金)			
1年	6,400	4年	6,400
2年	6,200	5年	8,500
3年	6,400	6年	8,500



**コロナウイルス感染・熱中症にご注意を!**

全国的に新型コロナウイルス感染者が急激に増えてきました。レベルも2に上がりました。夏休みになって、子供たちの感染が大変心配されます。熱中症も心配される中、屋外ではマスクを外すようにしてほしいのですが、話すときは2mの距離を保って話すようにしてください。また、屋内で遊ぶときは、換気に気を付け、マスクをしたままで一定の距離を保って話すようにしてください。「夏休みのしおり」にもあるように友達の家泊りに行くことがないようにご指導ください。