

保護者様

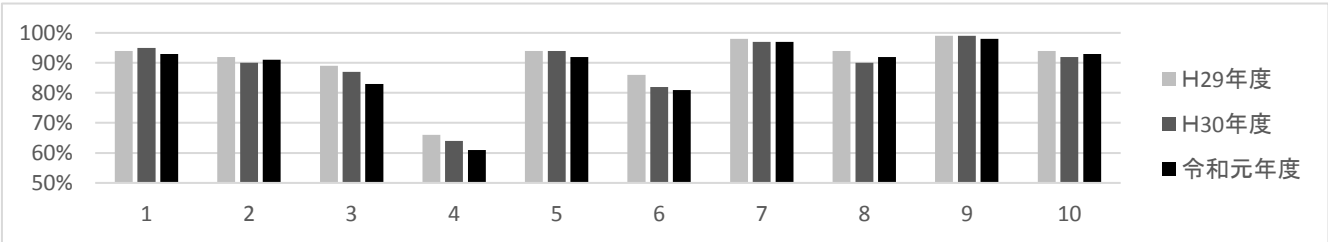
富士市立富士中央小学校
校長 市川 清美

令和元年度 第1回「学校評価」集計結果の報告

保護者の皆様には、日頃より本校の教育に御理解と御協力をいただき誠にありがとうございます。

さて4月から7月までのお子さんの様子や家庭における保護者の取組、富士中央小の教育活動等を振り返り「学校評価」をしていただきました。まもなく前期を終える時期となりますので、結果を御報告するとともに、後期や来年度の教育活動の改善に結果を生かしてまいります。今後も子どもたちのより良い成長を目指して、家庭と学校、地域との連携を深めていきたいと思っておりますので、宜しくお願いいたします。

1 保護者からの評価（肯定回答の割合）



	H29年度	H30年度	R元年度	
1 子どもは、良い表情で楽しそうに学校に行っている。	94%	95%	93%	
2 子どもの交友関係を把握している。	92%	90%	91%	
3 家族や近所で挨拶をしている。	89%	87%	83%	△
4 家での役割があり、お手伝いをしている。	66%	64%	61%	
5 家庭学習の見届けや励ましをしている。	94%	94%	92%	
6 子どもは家で学校の話をよくする。	86%	82%	81%	
7 子どもの食事や睡眠、体力作り等への配慮をしている。	98%	97%	97%	
8 子どもに忘れ物をしないように見届けや声掛けをする。	94%	90%	92%	
9 学校からのお便りや配付物に目を通している。	99%	99%	98%	
10 困った時に、学校の先生方に気軽に相談する。	94%	92%	93%	

※昨年度より、2%以上↑が○、4%以上↓が△。

【成果と課題】

本年度も、10項目中7項目において、肯定的な回答が90%以上、2項目が80%以上と高い評価を維持しており、御家庭の学校への支えを力強く感じております。

◎ 次の2項目は、毎年、100%近い肯定的な回答を得ており、御家庭の教育への関心の高さ、協力体制の確かさをありがたく思っています。

- ・ 7 「子どもの食事や睡眠、体力作り等への配慮をしている。」
- ・ 9 「学校からのお便りや配付物に目を通している。」

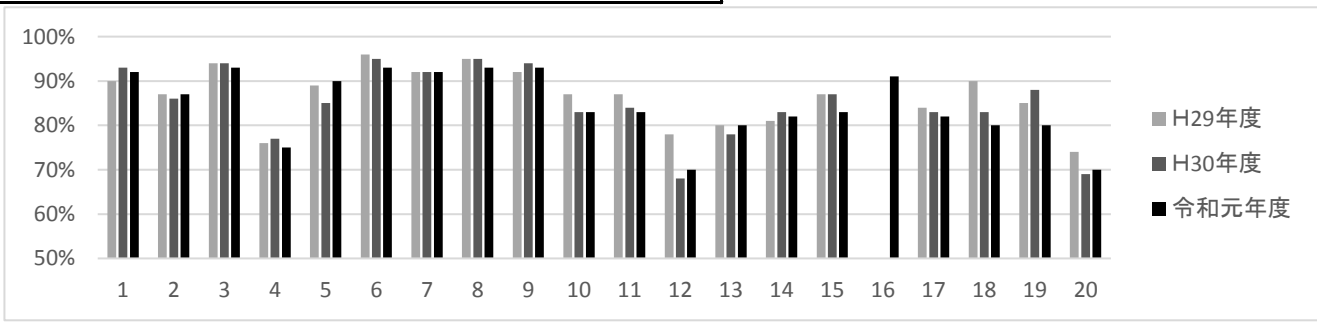
▲ 課題は、「挨拶」と「お手伝い」です。どちらも「社会で生きて働く力」につながるものであり、学校生活だけではなく御家庭や地域と連携して取り組んでいきたいと考えています。今回は手伝いの極意を御提案します。



<p>作戦③ 隊長になる隊長</p> <p>家族行事の隊長</p> <p>留守番隊長</p>	<p>作戦② 名人を目指す</p> <p>風呂洗い名人</p> <p>米とぎ名人</p>	<p>作戦① 楽しくやる</p> <p>家族はチームだ！</p> <p>会話は盛り上げる！</p>	<p>中央小お手伝い大作戦</p> <p>「やりにさい」から「ありがたい」のしベルを目指して</p>
---	---	--	---

「子どもは良い表情で楽しそうに学校に行っている。」や「困ったときに学校の先生方に気軽に相談する」も90%を超える高い割合でした。今後も子どもたちにとって居心地の良い、安心して通える学校になるよう職員一同励みたいと思っております。

2 子どもの自己評価（肯定回答の割合）



	H29年度	→	H30年度	→	R元年度	
1	90%	→	93%	→	92%	
2	87%	→	86%	→	87%	
3	94%	→	94%	→	93%	
4	76%	→	77%	→	75%	
5	89%	→	85%	→	90%	○
6	96%	→	95%	→	93%	
7	92%	→	92%	→	92%	
8	95%	→	95%	→	93%	
9	92%	→	94%	→	93%	
10	87%	→	83%	→	83%	
11	87%	→	84%	→	83%	
12	78%	→	68%	→	70%	○
13	80%	→	78%	→	80%	○
14	81%	→	83%	→	82%	
15	87%	→	87%	→	83%	△
16					91%	
17	84%	→	83%	→	82%	
18	90%	→	83%	→	80%	
19	85%	→	88%	→	80%	△
20	74%	→	69%	→	70%	

※昨年度より2%以上↑が○、4%以上↓が△。太字は今年度変更になった質問内容。

【成果と課題】

20項目中8項目において肯定的な回答が90%以上、9項目が80%以上、3項目70%以上でした。今年度もほとんどの項目が高いポイントですが、前年度を大きく下回った項目もあり、課題も見えています。

- ◎ 5「自分の考えや学習したことがノートに書ける」12「家に帰ってから宿題以外の勉強をしている」13「学校や家で読書は毎日している」は昨年度と比べて少しずつポイントが回復してきています。
特に5「自分の考えや学習したことがノートに書ける」では、5ポイントも上がりました。書くことを意識して学習に取り組んできた表れだと思います。

- ▲ 15「2分前行動、1分前着席ができています」19「だいい掃除」を意識して黙って掃除している」は大きくポイントを下げています。本校は時刻を自分で意識して行動できるようにノーチャイムになっています。時計を見て先を見通して行動できるように指導していきたいと思います。また、掃除については、自分たちの使ったところを綺麗にすること、一生懸命働くことの心地よさなどを感じて学んでほしいと考えています。

- △ 「挨拶」については、発展途上であることを子どもたちも自覚しています。児童会でも「だいいあいさつ」（「だれにでも」「いつでも」「自分から進んで」）を合言葉に、挨拶運動に取り組んでいます。相手に伝わる気持ちの良い挨拶が心からできるよう、活動していきます。御家庭でも御協力をよろしくお願いいたします。

- 本年度から子どもたちのアンケートに16「登下校の交通の仕方や学校内の廊下の歩行」を取り入れました。残念ながら昨年度も本年度も交通事故がありました。子どもたちのアンケート結果は91%と高いポイントですが、このポイントが100%に近づけるように交通ルールを常日頃から守り、自分の命は自分で守れる子にしていきたいと思っています。御家庭でも、折に触れて交通ルールについて話をしてみてください。

これからもお気付きのこと、気掛かりな点を遠慮なくお伝えくださいますようお願い申し上げます。