

保護者様

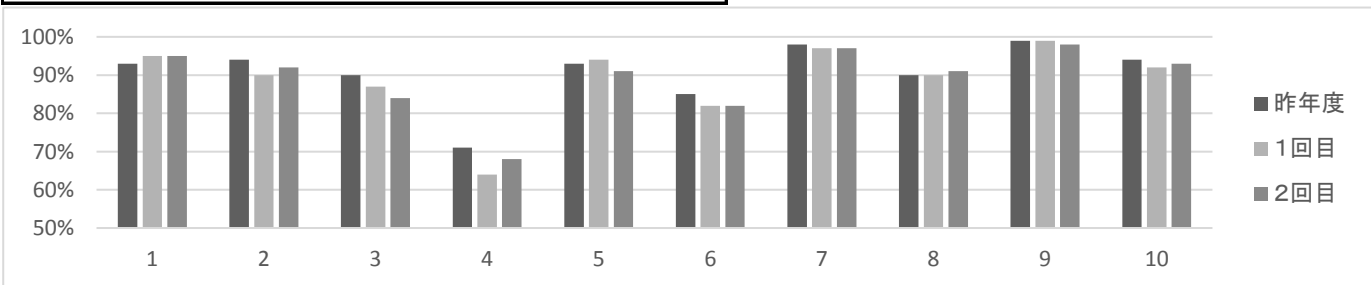
富士市立富士中央小学校
校長 市川 清美

平成30年度 第2回「学校評価」集計結果の報告

寒冷の候、保護者の皆様には日頃より本校の教育に御理解と御協力をいただき、誠にありがとうございます。

さて、冬休み前に8月から12月までのお子さんの様子や家庭における保護者の取組、富士中央小学校の教育活動等を振り返り、学校評価をしていただきましたが、集計が完了しましたので、子どもたちの自己評価と合わせて報告させていただきます。今回は、昨年度と7月に行った第1回との比較をしながら成果と課題を明らかにしました。この結果を、今後の教育活動に生かしていきます。

1 保護者からの評価（肯定回答の割合）



※昨年度より、2%以上↑が○、4%以上↓が△。

	昨年度	→	1回目	→	2回目	1回目比
1 子どもは、よい表情で楽しそうに学校に行っている。	93%	→	95%	→	95%	
2 子どもの交友関係を把握している。	94%	→	90%	→	92%	○
3 家族や近所で挨拶をしている。	90%	→	87%	→	84%	
4 家での役割があり、お手伝いをしている。	71%	→	64%	→	68%	○
5 家庭学習の見届けや励ましをしている。	93%	→	94%	→	91%	
6 子どもは家で学校の話をよくする。	85%	→	82%	→	82%	
7 子どもの食事や睡眠、体力作り等への配慮をしている。	98%	→	97%	→	97%	
8 子どもに忘れ物をしないように見届けや声掛けをする。	90%	→	90%	→	91%	
9 学校からのお便りや配付物に目を通してしている。	99%	→	99%	→	98%	
10 困った時に、学校の先生方に気軽に相談する。	94%	→	92%	→	93%	

【成果と課題】

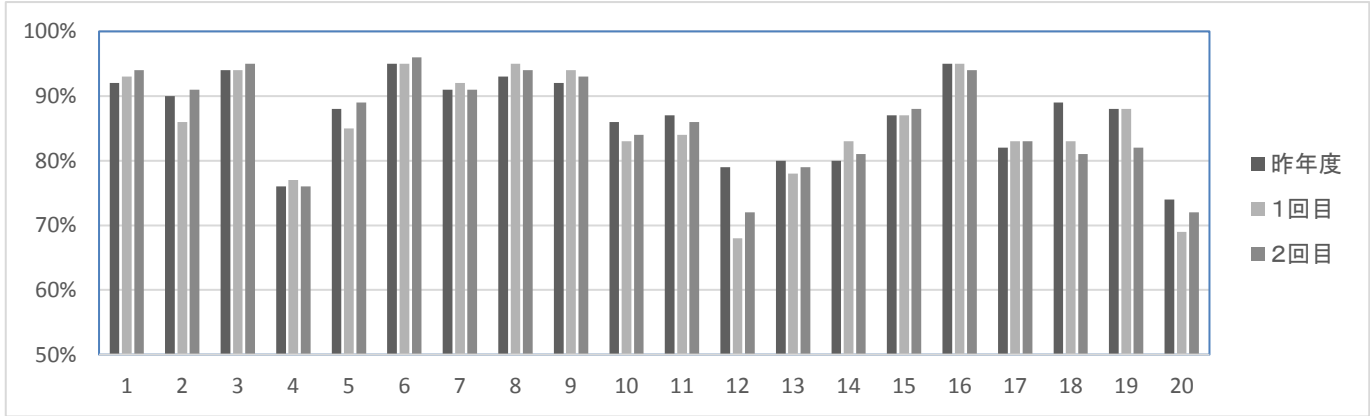
◎今回も、10項目中7項目が90%以上、2項目が80%以上と、ほとんどの項目で高い評価を維持しています。前回よりも大きく下がった項目はなく、良好な結果でした。

◎1「楽しそうに学校へ行っている。」7「子どもの食事や睡眠、体力作り等への配慮をしている。」9「学校からのお便りや配付物に目を通してしている。」の3項目が、95%を越える高いポイントです。また、2「子どもの交友関係を把握している。」8「子どもに忘れ物をしないように見届けや声掛けをする。」などは、高い水準の中ポイントが上がっています。注意深く子どもたちの生活を見守っていただき、こうした御家庭の支えが、富士中央小の子どもたちの落ち着きと安定した学校生活の基盤になっています。

○前期、自己肯定感を高めるためにも大切な取り組みとのお願いをした4「家での役割があり、お手伝いをしている。」の項目は上向いていますが、まだ達成率が低い状態です。引き続き、お手伝いへの励ましをよろしくお願ひします。

△今回一番気になった項目が、3「家族や近所で挨拶をしている。」です。前回と比べ3ポイント、昨年と比較すると6ポイント下がっています。前回も書きましたが、挨拶はコミュニケーションの土台であり、誰とでも気持ちよく挨拶できることは大切な生きる力となります。学校では、子どもたちが「だいじ挨拶」を広めよう取り組みを始めています。御家庭でも自然に挨拶ができるようになると、御近所の顔見知りの方々にも挨拶の輪が広がっていくと思います。御家庭や地域と連携して、挨拶のできる子どもたちを育てたいと思いますので、よろしくお願ひします。

2 子どもの自己評価（肯定回答の割合）



※昨年度より2%以上↑が○、4%以上↓が△。太字は昨・今年度変更になった質問内容。

Item No.	Item Description	昨年度 (%)	1回目 (%)	2回目 (%)	1回目比
1	学校での活動に楽しく取り組もうとしている。→ 学校生活は楽しい。	92%	93%	94%	
2	授業はよく分かる。	90%	86%	91%	○
3	先生や友達の話をしっかりと聞ける。	94%	94%	95%	
4	先生や友達に自分の思ったことが伝えられる。	76%	77%	76%	
5	自分の考えや学習したことがノートに書ける。	88%	85%	89%	○
6	いっしょに遊ぶ友達がいる。	95%	95%	96%	
7	自分のことを大切にしている。	91%	92%	91%	
8	友達に「ありがとう」等、あたたかい言葉をかえす。	93%	95%	94%	
9	友達を「くん、さん」付けで呼んでいる。	92%	94%	93%	
10	あいさつや返事は、相手より先に自分から進んでできる。	86%	83%	84%	
11	学年のめやすの時間まで家で勉強する。	87%	84%	86%	○
12	家に帰ってから宿題以外の勉強をしている。	79%	68%	72%	○
13	学校や家で読書は毎日している。	80%	78%	79%	
14	運動をすることが好き。	80%	83%	81%	
15	「2分前行動、1分前着席」ができています。	87%	87%	88%	
16	前の日に学校のしたくをしている。	95%	95%	94%	
17	忘れ物をしていない。	82%	83%	83%	
18	靴箱や 机の中・ロッカー の整理、整とんができています。	89%	83%	81%	
19	「だいじ掃除」に気をつけて黙って掃除している。	88%	88%	82%	△
20	困った時に、先生方に相談する。	74%	69%	72%	○

【成果と課題】

○今回も、20項目中16項目が80%以上、残りの4項目はすべて70%以上と、ほとんどの項目が高いポイントです。前回よりも、2ポイント以上上がった項目は5項目ありました。

◎1「学校生活は楽しい。」2「授業はよく分かる。」3「先生や友達の話をしっかりと聞ける。」の項目が、90%を越える高いポイントです。先生や友達の話をしっかり聞いて授業を理解し、友達と仲良く遊び、楽しく学校生活を過ごしている子どもが多いことがデータにも表れています。

◎6「いっしょに遊ぶ友達がいる。」7「自分のことを大切にしている。」8「友達に『ありがとう』等、あたたかい言葉をかえす。」9「友達を『さん、くん』付けで呼んでいる」の項目も90%を越える高いポイントです。富士中央小学校の重点目標は「かしこく・やさしく・たくましく」ですが、「やさしく」育っている子どもが多いです。

△今回気になった項目が、18「靴箱や机の中・ロッカーの整理、整とんができています。」19「『だいじ掃除』に気をつけて黙って掃除している。」です。昨年や前回と比べ6ポイント下がっています。自分たちの使う場所・物を大切にする気持ちを持ち、良い環境の中で落ち着いて学習に取り組んでほしいと願っており、教職員も一緒に汗を流しているところです。

今回の調査でも全体的に高い評価が得られましたが、数値には表れないような一人一人の子どもたちの悩みや痛みにも目を向け、どの子どもも大事に育てていかななくてはならないと考えております。そのためには御家庭や地域の皆様との連携が不可欠です。どうぞこれからも、皆様と学校が同じ方向を見つめ歩んでいけますよう、お力添えをよろしくお願いいたします。