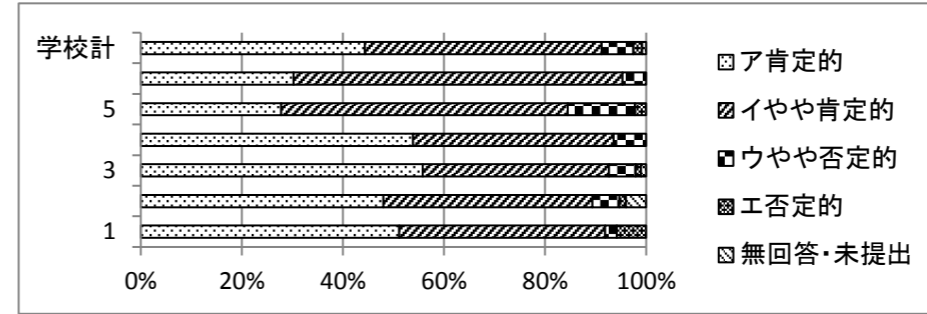


第1回「学校評価」(4月～7月) 集計結果

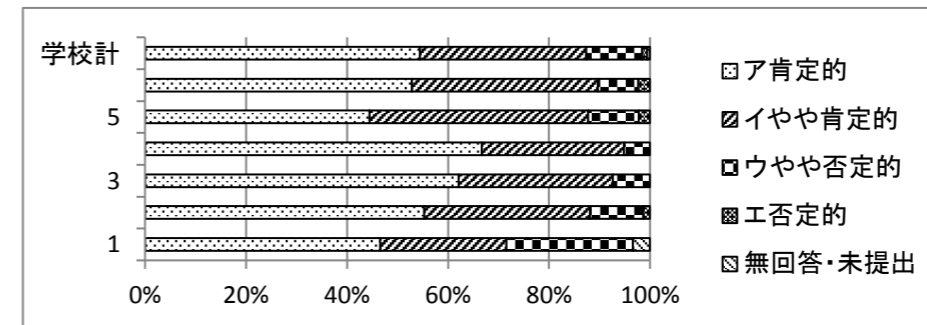
子ども

2016/8/26

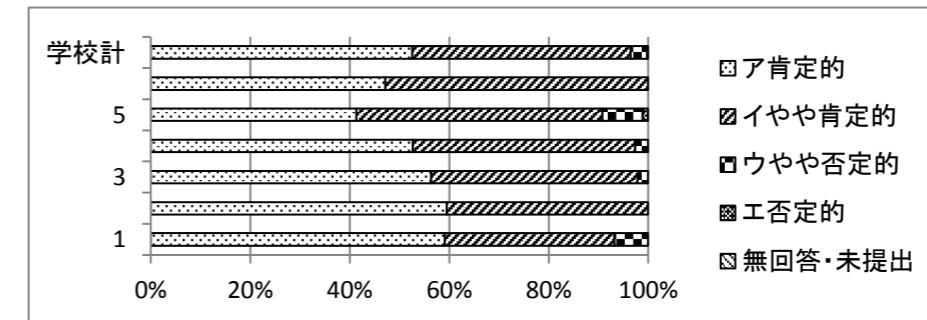
設問番号	設問内容	学年	ア肯定的	イヤ肯定的	ウやや否定的	エ否定的	無回答・未提出	合計
1	く学校 取り 組の いも 活動 ます とに 楽し か 。てし	1	51.2%	40.7%	2.3%	5.8%	0.0%	100.0%
		2	48.0%	41.3%	5.3%	1.3%	4.0%	100.0%
		3	55.8%	36.8%	5.3%	1.1%	1.1%	100.0%
		4	53.8%	39.7%	6.4%	0.0%	0.0%	100.0%
		5	27.8%	56.7%	13.3%	2.2%	0.0%	100.0%
		6	30.2%	65.1%	4.7%	0.0%	0.0%	100.0%
		学校計	44.3%	46.9%	6.3%	1.8%	0.8%	100.0%
2	授業 は よ く わ か り ま す か	1	46.6%	25.0%	25.0%	0.0%	3.4%	100.0%
		2	55.3%	32.9%	10.5%	1.3%	0.0%	100.0%
		3	62.1%	30.5%	7.4%	0.0%	0.0%	100.0%
		4	66.7%	28.2%	5.1%	0.0%	0.0%	100.0%
		5	44.4%	43.3%	10.0%	2.2%	0.0%	100.0%
		6	52.9%	36.8%	8.0%	2.3%	0.0%	100.0%
		学校計	54.5%	32.9%	11.1%	1.0%	0.6%	100.0%
3	先 生 か り 友 達 の 話 を し ま す か	1	59.1%	34.1%	6.8%	0.0%	0.0%	100.0%
		2	59.5%	40.5%	0.0%	0.0%	0.0%	100.0%
		3	56.4%	41.5%	2.1%	0.0%	0.0%	100.0%
		4	52.6%	44.7%	2.6%	0.0%	0.0%	100.0%
		5	41.4%	49.4%	8.0%	1.1%	0.0%	100.0%
		6	47.1%	52.9%	0.0%	0.0%	0.0%	100.0%
		学校計	52.6%	43.9%	3.4%	0.2%	0.0%	100.0%
4	先 生 と 友 達 に 自 分 の 思 い を 伝 え ま す か	1	41.9%	30.2%	24.4%	1.2%	2.3%	100.0%
		2	56.6%	28.9%	7.9%	3.9%	2.6%	100.0%
		3	34.0%	40.4%	19.1%	3.2%	3.2%	100.0%
		4	32.5%	48.1%	15.6%	2.6%	1.3%	100.0%
		5	22.2%	48.9%	24.4%	2.2%	2.2%	100.0%
		6	32.6%	48.8%	18.6%	0.0%	0.0%	100.0%
		学校計	36.1%	41.1%	18.7%	2.2%	2.0%	100.0%



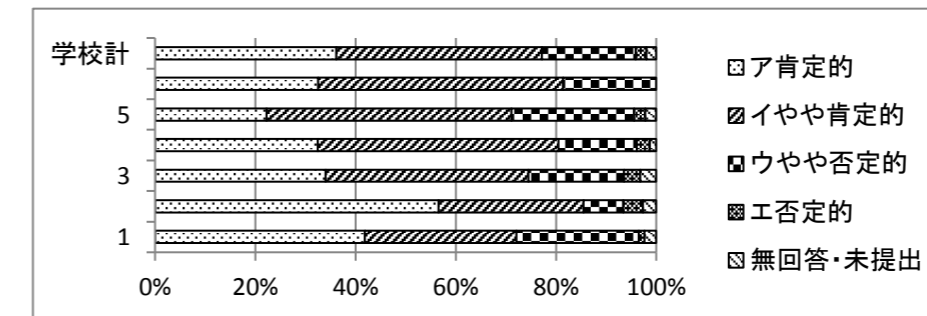
91.2%



87.4%

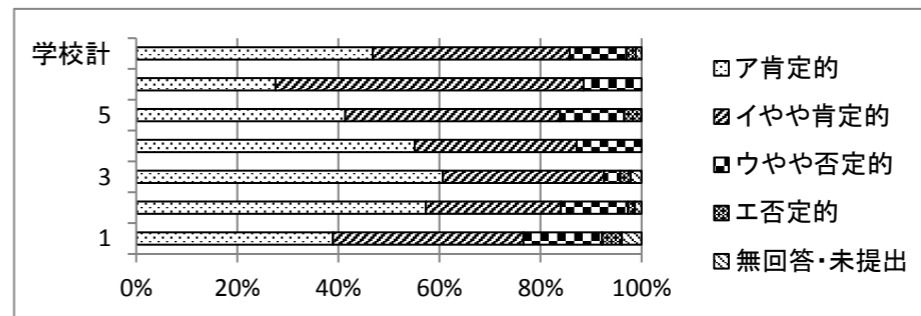


96.4%

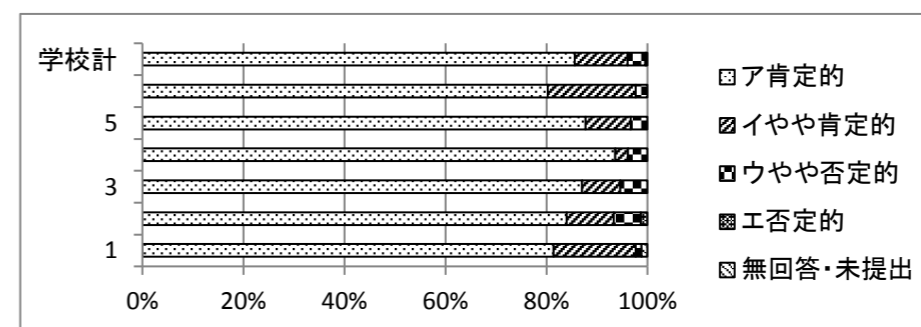


77.2%

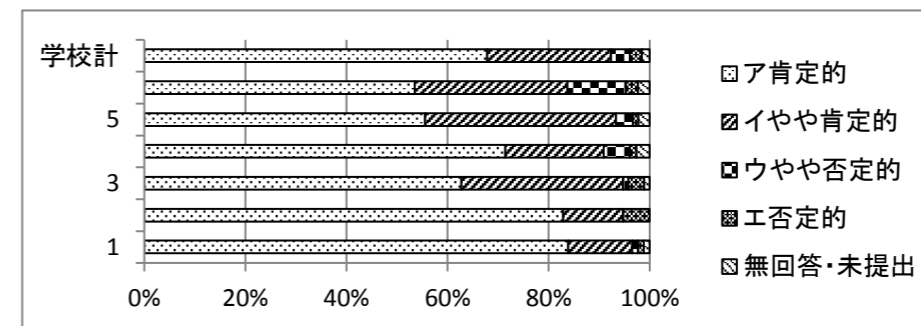
設問番号	設問内容	学年	ア肯定的	イヤ肯定的	ウやや否定的	エ否定的	無回答・未提出	合計
5	自分の考えや学習の仕方について書いたか	1	39.0%	37.7%	15.6%	3.9%	3.9%	100.0%
		2	57.3%	26.7%	13.3%	1.3%	1.3%	100.0%
		3	60.6%	31.9%	3.2%	2.1%	2.1%	100.0%
		4	55.1%	32.1%	12.8%	0.0%	0.0%	100.0%
		5	41.4%	42.5%	12.6%	3.4%	0.0%	100.0%
		6	27.6%	60.9%	11.5%	0.0%	0.0%	100.0%
		学校計	46.8%	39.0%	11.2%	1.8%	1.2%	100.0%
設問番号	設問内容	学年	ア肯定的	イヤ肯定的	ウやや否定的	エ否定的	無回答・未提出	合計
6	いっしょに遊ぶ友達か	1	81.4%	16.3%	1.2%	0.0%	1.2%	100.0%
		2	84.0%	9.3%	5.3%	1.3%	0.0%	100.0%
		3	87.1%	7.5%	5.4%	0.0%	0.0%	100.0%
		4	93.6%	2.6%	3.8%	0.0%	0.0%	100.0%
		5	87.8%	8.9%	3.3%	0.0%	0.0%	100.0%
		6	80.2%	17.4%	2.3%	0.0%	0.0%	100.0%
		学校計	85.6%	10.4%	3.5%	0.2%	0.2%	100.0%
設問番号	設問内容	学年	ア肯定的	イヤ肯定的	ウやや否定的	エ否定的	無回答・未提出	合計
7	自分のことを大きくに	1	83.9%	12.6%	1.1%	1.1%	1.1%	100.0%
		2	82.9%	11.8%	0.0%	5.3%	0.0%	100.0%
		3	62.8%	31.9%	1.1%	3.2%	1.1%	100.0%
		4	71.4%	19.5%	5.2%	1.3%	2.6%	100.0%
		5	55.6%	37.8%	3.3%	1.1%	2.2%	100.0%
		6	53.5%	30.2%	11.6%	2.3%	2.3%	100.0%
		学校計	67.8%	24.5%	3.7%	2.4%	1.6%	100.0%
設問番号	設問内容	学年	ア肯定的	イヤ肯定的	ウやや否定的	エ否定的	無回答・未提出	合計
8	友達に、あそびたいか	1	70.5%	23.9%	2.3%	1.1%	2.3%	100.0%
		2	73.7%	22.4%	3.9%	0.0%	0.0%	100.0%
		3	73.4%	26.6%	0.0%	0.0%	0.0%	100.0%
		4	74.7%	21.3%	4.0%	0.0%	0.0%	100.0%
		5	60.0%	34.4%	4.4%	1.1%	0.0%	100.0%
		6	56.3%	34.5%	8.0%	1.1%	0.0%	100.0%
		学校計	67.8%	27.5%	3.7%	0.6%	0.4%	100.0%



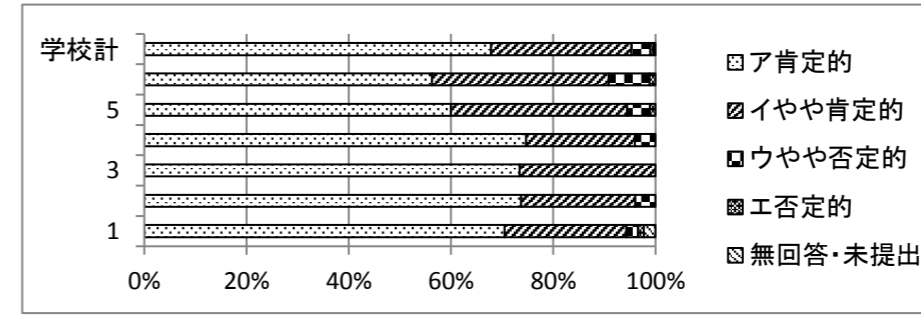
85.7%



96.1%

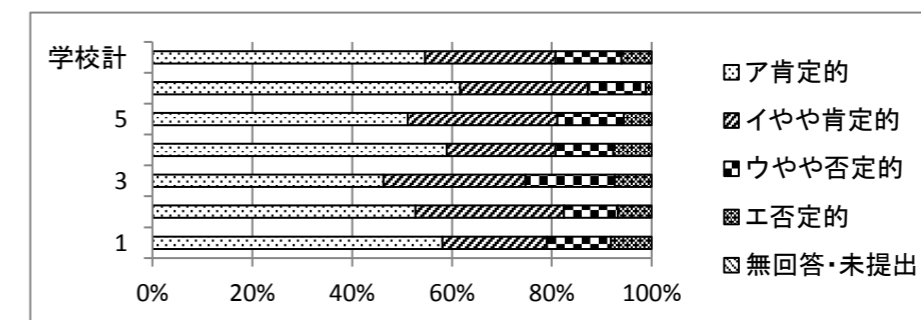
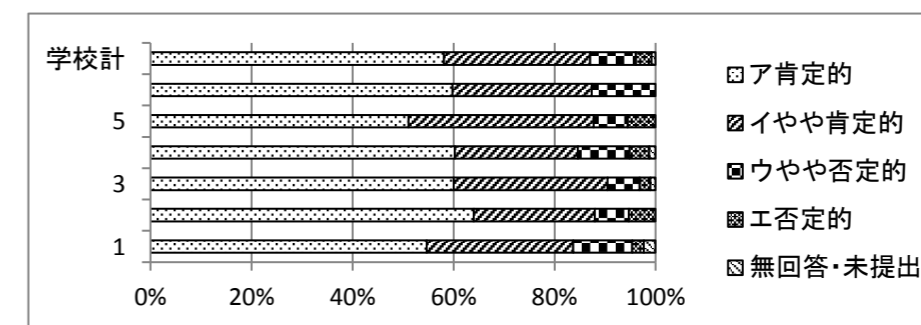
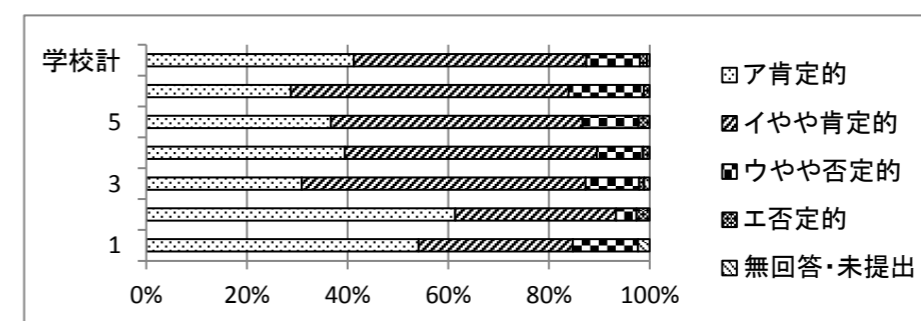
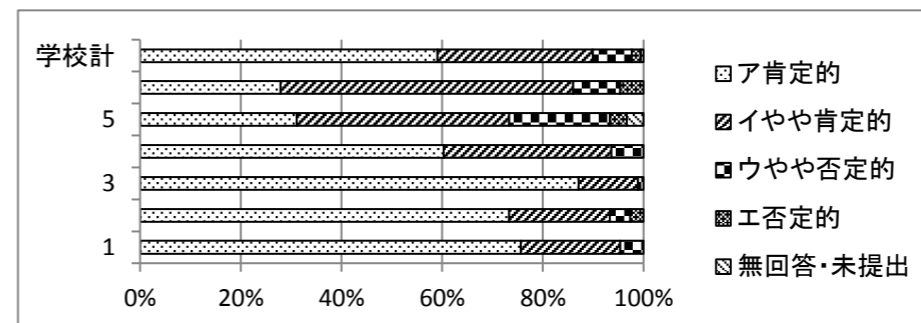


92.4%

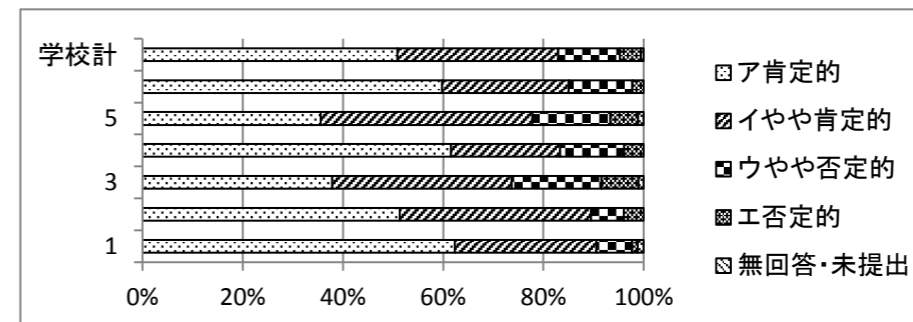


95.3%

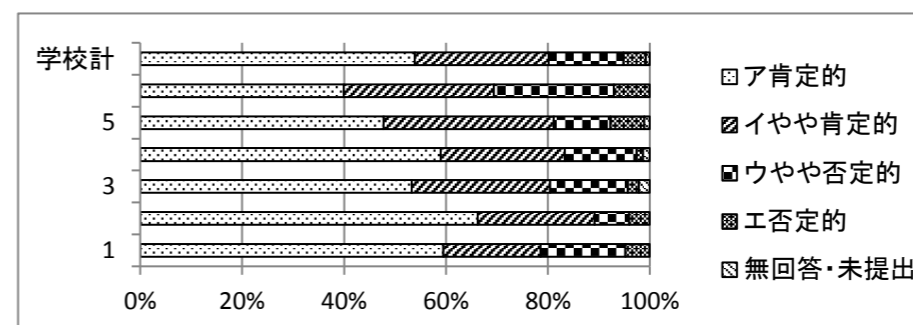
設問番号	設問内容	学年	ア肯定的	イヤ肯定的	ウやや否定的	エ否定的	無回答・未提出	合計
9	ん 友 付 達 け を で 呼 ぐ ま ん ん す で 、 か い さ	1	75.6%	19.8%	4.7%	0.0%	0.0%	100.0%
		2	73.3%	20.0%	4.0%	2.7%	0.0%	100.0%
		3	87.1%	11.8%	1.1%	0.0%	0.0%	100.0%
		4	60.3%	33.3%	6.4%	0.0%	0.0%	100.0%
		5	31.1%	42.2%	20.0%	3.3%	3.3%	100.0%
		6	27.9%	58.1%	9.3%	4.7%	0.0%	100.0%
		学校計	59.1%	30.9%	7.7%	1.8%	0.6%	100.0%
設問番号	設問内容	学年	ア肯定的	イヤ肯定的	ウやや否定的	エ否定的	無回答・未提出	合計
10	に あ 、 先 い 自 生 さ で 分 や つ き か 友 や ま ら 達 返 す 進 よ 事 か ん り は 。 で 先 、	1	54.1%	30.6%	12.9%	0.0%	2.4%	100.0%
		2	61.3%	32.0%	4.0%	2.7%	0.0%	100.0%
		3	30.9%	56.4%	10.6%	1.1%	1.1%	100.0%
		4	39.5%	50.0%	9.2%	1.3%	0.0%	100.0%
		5	36.7%	50.0%	11.1%	2.2%	0.0%	100.0%
		6	28.7%	55.2%	14.9%	1.1%	0.0%	100.0%
		学校計	41.2%	46.2%	10.7%	1.4%	0.6%	100.0%
設問番号	設問内容	学年	ア肯定的	イヤ肯定的	ウやや否定的	エ否定的	無回答・未提出	合計
11	ま 学 で 年 、 の 家 め い で や ま 勉 す ず 強 の か し 時 。 て 間	1	54.7%	29.1%	11.6%	2.3%	2.3%	100.0%
		2	64.0%	24.0%	6.7%	5.3%	0.0%	100.0%
		3	60.0%	30.5%	6.3%	2.1%	1.1%	100.0%
		4	60.3%	24.4%	10.3%	3.8%	1.3%	100.0%
		5	51.1%	36.7%	6.7%	5.6%	0.0%	100.0%
		6	59.8%	27.6%	12.6%	0.0%	0.0%	100.0%
		学校計	58.1%	29.0%	9.0%	3.1%	0.8%	100.0%
設問番号	設問内容	学年	ア肯定的	イヤ肯定的	ウやや否定的	エ否定的	無回答・未提出	合計
12	ま 以 家 す 外 に ジ か の 帰 ノ 。 勉 っ ト チ を か ら な ヤ し ら ど ン い	1	58.1%	20.9%	12.8%	8.1%	0.0%	100.0%
		2	52.7%	29.7%	10.8%	6.8%	0.0%	100.0%
		3	46.3%	28.4%	17.9%	7.4%	0.0%	100.0%
		4	59.0%	21.8%	11.5%	7.7%	0.0%	100.0%
		5	51.1%	30.0%	13.3%	5.6%	0.0%	100.0%
		6	61.6%	25.6%	11.6%	1.2%	0.0%	100.0%
		学校計	54.6%	26.1%	13.2%	6.1%	0.0%	100.0%



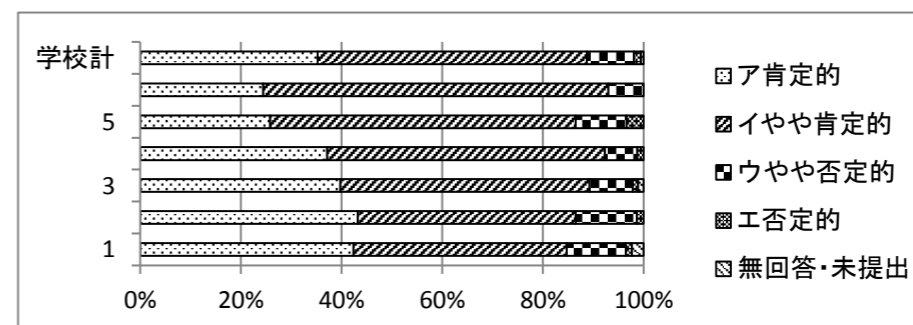
設問番号	設問内容	学年	ア肯定的	イヤ肯定的	ウやや否定的	エ否定的	無回答・未提出	合計
13	毎学校や家で、読書をしますか。	1	62.4%	28.2%	7.1%	1.2%	1.2%	100.0%
		2	51.3%	38.2%	6.6%	3.9%	0.0%	100.0%
		3	37.9%	35.8%	17.9%	7.4%	1.1%	100.0%
		4	61.5%	21.8%	12.8%	3.8%	0.0%	100.0%
		5	35.6%	42.2%	15.6%	5.6%	1.1%	100.0%
		6	59.8%	25.3%	12.6%	2.3%	0.0%	100.0%
		学校計	50.9%	32.1%	12.3%	4.1%	0.6%	100.0%
設問番号	設問内容	学年	ア肯定的	イヤ肯定的	ウやや否定的	エ否定的	無回答・未提出	合計
14	スポーツが好きですか。	1	59.5%	19.0%	16.7%	4.8%	0.0%	100.0%
		2	66.2%	23.0%	6.8%	4.1%	0.0%	100.0%
		3	53.3%	27.2%	15.2%	2.2%	2.2%	100.0%
		4	59.0%	24.4%	14.1%	1.3%	1.3%	100.0%
		5	47.8%	33.3%	11.1%	6.7%	1.1%	100.0%
		6	40.0%	29.4%	23.5%	7.1%	0.0%	100.0%
		学校計	53.9%	26.2%	14.7%	4.4%	0.8%	100.0%
設問番号	設問内容	学年	ア肯定的	イヤ肯定的	ウやや否定的	エ否定的	無回答・未提出	合計
15	「2分前」に着席、動きまわりますか。	1	42.4%	42.4%	11.8%	1.2%	2.4%	100.0%
		2	43.2%	43.2%	12.2%	1.4%	0.0%	100.0%
		3	39.8%	49.5%	8.6%	1.1%	1.1%	100.0%
		4	37.2%	55.1%	6.4%	1.3%	0.0%	100.0%
		5	25.8%	60.7%	10.1%	3.4%	0.0%	100.0%
		6	24.4%	68.6%	7.0%	0.0%	0.0%	100.0%
		学校計	35.2%	53.5%	9.3%	1.4%	0.6%	100.0%
設問番号	設問内容	学年	ア肯定的	イヤ肯定的	ウやや否定的	エ否定的	無回答・未提出	合計
16	前日の学校行事は楽しかったですか。	1	77.4%	20.2%	2.4%	0.0%	0.0%	100.0%
		2	73.0%	17.6%	8.1%	1.4%	0.0%	100.0%
		3	83.9%	14.0%	2.2%	0.0%	0.0%	100.0%
		4	78.2%	15.4%	5.1%	1.3%	0.0%	100.0%
		5	69.7%	20.2%	5.6%	4.5%	0.0%	100.0%
		6	75.9%	16.1%	4.6%	3.4%	0.0%	100.0%
		学校計	76.4%	17.2%	4.6%	1.8%	0.0%	100.0%



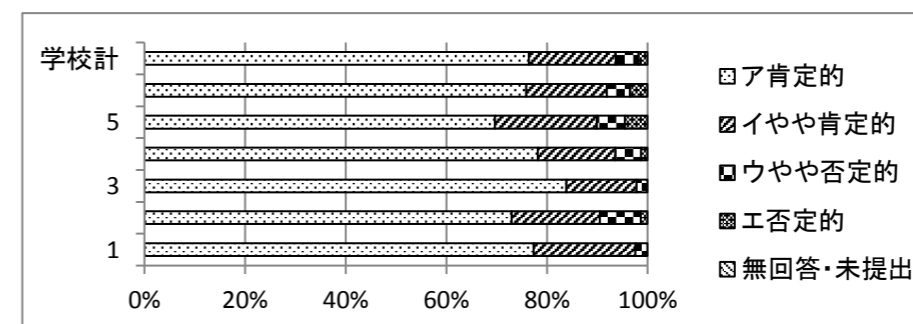
83.0%



80.1%

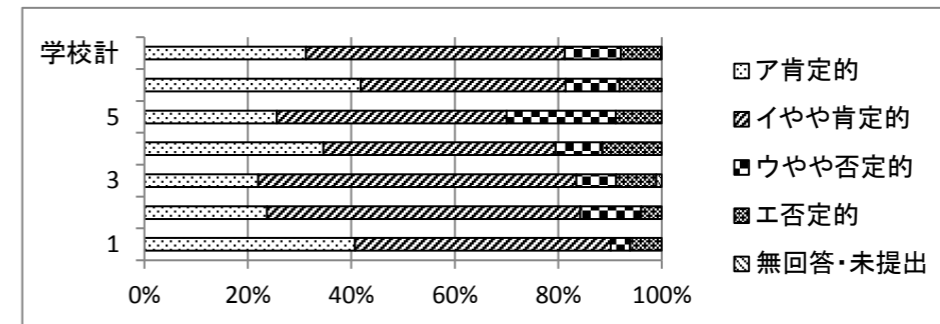


88.7%

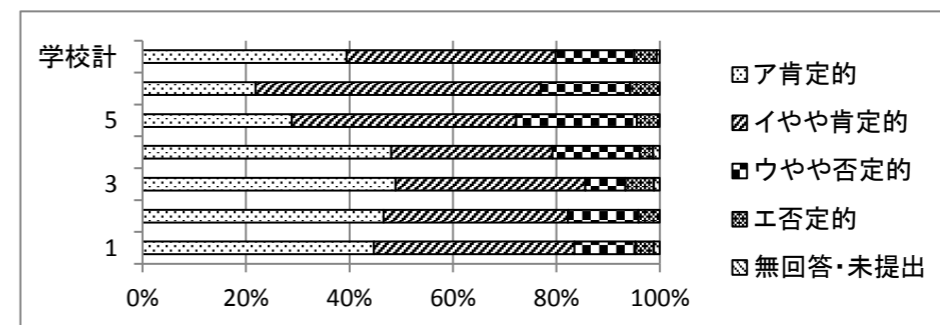


93.7%

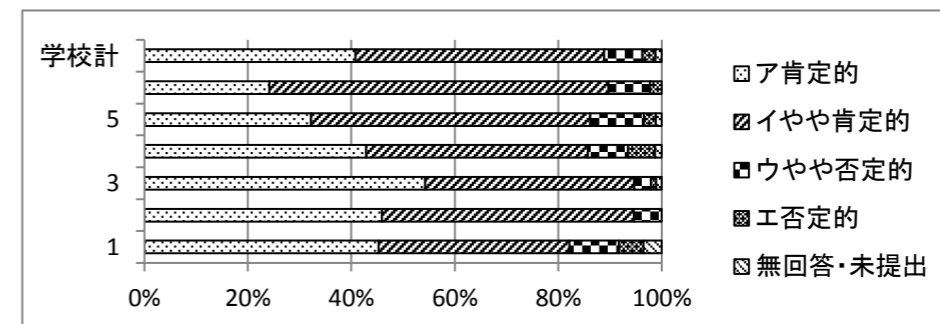
設問番号	設問内容	学年	ア肯定的	イヤ肯定的	ウやや否定的	エ否定的	無回答・未提出	合計
17	忘れ物をして んいかませ	1	40.7%	49.4%	3.7%	6.2%	0.0%	100.0%
		2	23.7%	60.5%	11.8%	3.9%	0.0%	100.0%
		3	22.0%	61.5%	7.7%	7.7%	1.1%	100.0%
		4	34.6%	44.9%	9.0%	11.5%	0.0%	100.0%
		5	25.6%	44.4%	21.1%	8.9%	0.0%	100.0%
		6	41.9%	39.5%	10.5%	8.1%	0.0%	100.0%
		学校計	31.3%	50.0%	10.8%	7.8%	0.2%	100.0%
設問番号	設問内容	学年	ア肯定的	イヤ肯定的	ウやや否定的	エ否定的	無回答・未提出	合計
18	頓口靴 をッ箱 して力の いの靴 ま整机 す理の か、中 。整・	1	44.7%	38.8%	11.8%	3.5%	1.2%	100.0%
		2	46.6%	35.6%	13.7%	4.1%	0.0%	100.0%
		3	48.9%	36.7%	7.8%	5.6%	1.1%	100.0%
		4	48.1%	31.2%	16.9%	2.6%	1.3%	100.0%
		5	28.9%	43.3%	23.3%	4.4%	0.0%	100.0%
		6	21.8%	55.2%	17.2%	5.7%	0.0%	100.0%
		学校計	39.4%	40.4%	15.1%	4.4%	0.6%	100.0%
設問番号	設問内容	学年	ア肯定的	イヤ肯定的	ウやや否定的	エ否定的	無回答・未提出	合計
19	除を を付だ してけ いてて い、掃 ま黙除 すつー かてに 。掃気	1	45.2%	36.9%	9.5%	4.8%	3.6%	100.0%
		2	45.9%	48.6%	5.4%	0.0%	0.0%	100.0%
		3	54.3%	40.4%	3.2%	1.1%	1.1%	100.0%
		4	42.9%	42.9%	7.8%	5.2%	1.3%	100.0%
		5	32.2%	54.0%	10.3%	2.3%	1.1%	100.0%
		6	24.1%	65.5%	8.0%	2.3%	0.0%	100.0%
		学校計	40.8%	48.1%	7.4%	2.6%	1.2%	100.0%
設問番号	設問内容	学年	ア肯定的	イヤ肯定的	ウやや否定的	エ否定的	無回答・未提出	合計
20	方士学 に中校 相央で 談小困 し学つ て校た いの時 かま先 。す生富	1	48.8%	33.7%	8.1%	5.8%	3.5%	100.0%
		2	59.7%	19.4%	9.7%	9.7%	1.4%	100.0%
		3	37.4%	30.8%	16.5%	12.1%	3.3%	100.0%
		4	44.7%	28.9%	14.5%	6.6%	5.3%	100.0%
		5	44.9%	22.5%	18.0%	10.1%	4.5%	100.0%
		6	43.7%	31.0%	11.5%	11.5%	2.3%	100.0%
		学校計	46.1%	27.9%	13.2%	9.4%	3.4%	100.0%



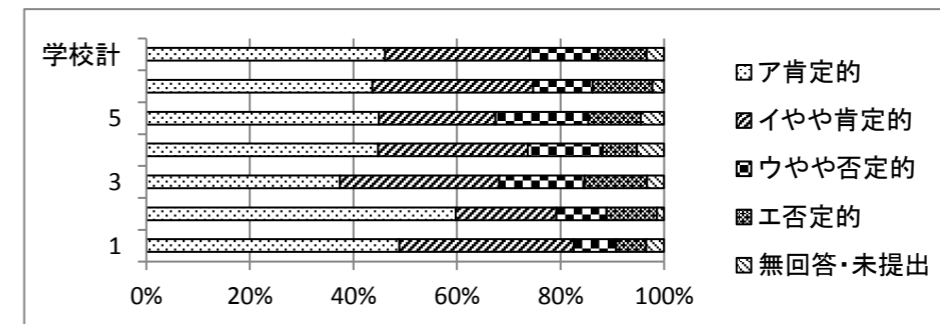
81.3%



79.9%



88.9%



74.1%

◎	3	先生や友達の話をしっかりと聞く	96.4%
	6	いっしょに遊ぶ友達がいる	96.1%
	8	感謝の気持ちを表現できる	95.3%
	16	前の日に学校のしたくをする	93.7%
	7	友達に思いやりを持って接する	92.4%
	1	学校は楽しい	91.2%
	9	友達を「くん、さん」付けで呼ぶ	90.0%
○	19	「だいじ掃除」に気を付けて、掃除している	88.9%
	15	「2分前行動、1分前着席」ができています	88.7%
	2	授業はよくわかる	87.4%
	10	あいさつや返事は、自分から進んで行う	87.4%
	11	学年のめやすの時間まで、家で勉強する	87.1%
	5	自分の考えや学習したことをノートに書く	85.7%

△	13	学校や家で、読書を毎日する	83.0%
	17	忘れ物はしていない	81.3%
	12	家に帰ってから宿題以外の勉強をする	80.7%
	14	スポーツや運動をすることが好き	80.1%
	18	机やロッカーの整理、整頓はできている	79.9%
	4	自分の思ったことを伝える	77.2%
	20	困った時に、先生に相談できる	74.1%