

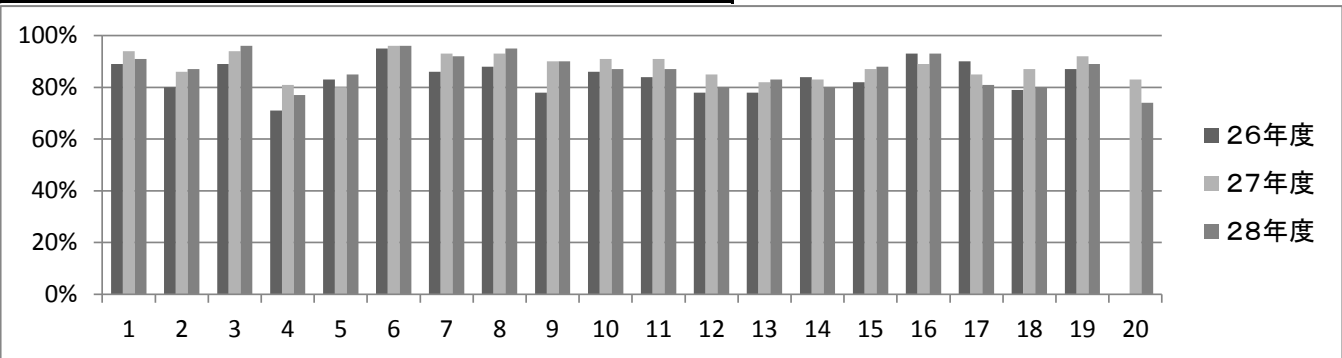
保護者様

富士市立富士中央小学校  
校長 鈴木 弘行

平成28年度 第1回「学校評価」集計結果の報告

保護者の皆様には、日頃より本校の教育に御理解と御協力をいただき誠にありがとうございます。さて4月から7月までのお子さんの様子や家庭における保護者の取組、富士中央小の教育活動等を振り返り「学校評価」をしていただきましたが、集計が完了しましたので報告させていただきます。今後も、子どもたちのより良い成長を目指して、家庭と学校、地域との連携を深めていきたいと思っております。

1 子どもの自己評価（肯定回答の割合）

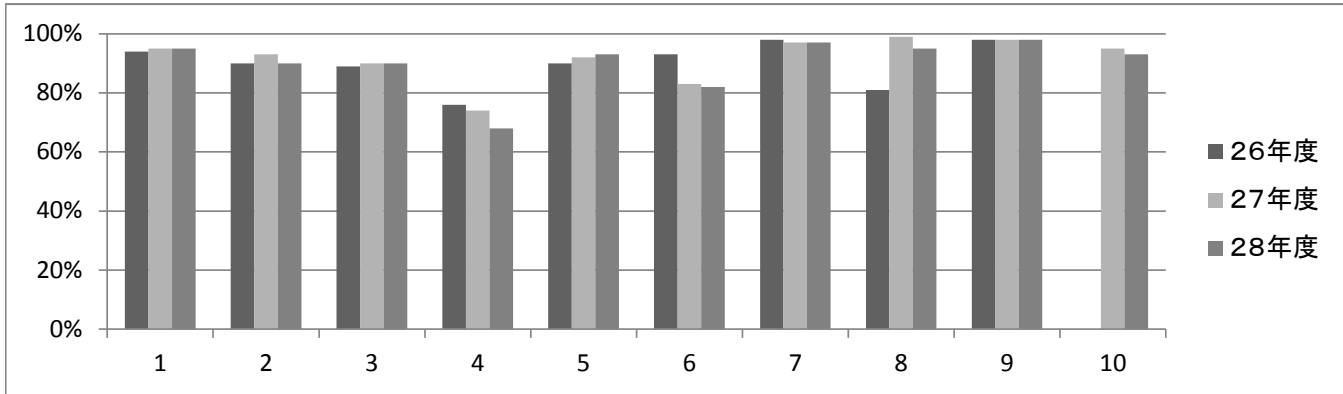


	26年度	→	27年度	→	28年度	
1 学校は楽しい。→学校での活動に楽しく取り組もうとしている。	89%	→	94%	→	91%	
2 授業はよく分かる。	80%	→	86%	→	87%	
3 先生や友達の話をしっかり聞ける。	89%	→	94%	→	96%	○
4 先生や友達に自分の思ったことが伝えられる。	71%	→	81%	→	77%	△
5 自分の考えや学習したことがノートに書ける。	83%	→	80%	→	85%	◎
6 いっしょに遊ぶ友達がいる。	95%	→	96%	→	96%	
7 一緒に遊ぶ友達がいる→自分のことを大切にしている。	86%	→	93%	→	92%	
8 友達に「ありがとう」等、あたたかい言葉をかける。	88%	→	93%	→	95%	○
9 友達を「くん、さん」付けて呼んでいる。	78%	→	90%	→	90%	
10 あいさつや返事は、相手より先に自分から進んでできる。	86%	→	91%	→	87%	△
11 学年のめやすの時間まで家で勉強する。	84%	→	91%	→	87%	△
12 家に帰ってから宿題以外の勉強をしている。	78%	→	85%	→	80%	△
13 学校や家で読書は毎日している。	78%	→	82%	→	83%	
14 スポーツや運動をすることが好き。	84%	→	83%	→	80%	
15 「2分前行動、1分前着席」ができています。	82%	→	87%	→	88%	
16 前の日に学校のしたくをしている。	93%	→	89%	→	93%	◎
17 忘れ物をしていない。	90%	→	85%	→	81%	△
18 靴箱や机・ロッカーの整理、整頓ができています。	79%	→	87%	→	80%	△
19 「だじ掃除」に気をつけて黙って掃除している。	87%	→	92%	→	89%	
20 困った時に、先生方に相談する。			83%	→	74%	△

【成果と課題】

◎昨年度より4%以上↑が◎2%以上↑が○4%以上↓が△です。太字は今年度変更になった質問内容です。  
 ◎20項目中7項目が90%以上、11項目が80%以上、2項目が70%以上と、今年度も高いポイントでした。子ども自身やそれを支える保護者・教師が課題意識を持って誠実に取り組んだ成果であると考えます。  
 ◎2「授業はよく分かる」5「自分の考えや学習したことがノートに書ける」が、昨年度より増えています。本年度、国語科を中心に全校体制で授業改善を強化してきた成果と考えられます。またご家庭で、宿題やチャレンジノートを見届けている保護者が多いことも大きいと思います。書くことに抵抗がなくなり、自分の考えを書けるようになったことを、子ども自身も実感しているようです。更に良くなるよう全校体制で、またご家庭と協力して、積み上げをしていきたいと考えます。  
 ○一昨年に比べ昨年度の評価がよくなっているため、今年度は、8「あたたかい言葉」10「相手より先に」18「靴箱」19「黙って」等の言葉を入れレベルを上げました。大きく評価が下がることはなく、子どもたちも、児童会のスローガン「わたしも輝く、あなたも輝く」を合い言葉に頑張っていると考えられます。  
 △4「先生や友達に自分の思ったことが伝えられる」20「困った時に、先生方に相談する。」の評価が下がっているのが気がかりです。学校では、事務処理に追われることなく、今まで以上に子どもたちとふれ合う時間を多くしてきたいと思っております。ご家庭でも、困った時には先生に相談するようお子さんに話していただけるとありがたいと思っております。

## 2 保護者からの評価（肯定回答の割合）



	26年度	→	27年度	→	28年度	
1 子どもは、よい表情で楽しそうに学校に行っている。	94%	→	95%	→	95%	
2 子どもの交友関係を把握している。	90%	→	93%	→	90%	
3 家族や近所で挨拶をしている。	89%	→	90%	→	90%	
4 家での役割があり、お手伝いをしている。	76%	→	74%	→	68%	△
5 家庭学習の見届けや励ましをしている。	90%	→	92%	→	93%	
6 子どもは家で学校のことをよく話す。	93%	→	83%	→	82%	
7 子どもの食事や睡眠、体力作り等への配慮をしている。	98%	→	97%	→	97%	
8 社会のルールを話す。→子どもに忘れ物をしないように声掛けをしている。	81%	→	99%	→	95%	△
9 学校からのお便りや配付物に目を通している。	98%	→	98%	→	98%	
10 困った時に、学校の先生方に気軽に相談する。		→	95%	→	93%	

### 【成果と課題】

◎昨年度より4%以上↑が◎2%以上↑が○4%以上↓が△です。太字は今年度変更になった質問内容です。

◎10項目中8項目が90%以上、1項目80%以上でした。多少増減はありますが、今年度もほとんどの項目で高いポイントをあげています。

○昨年度から評価がよくなってきているので、1「よい表情で」4「家での役割があり」8「忘れ物をしないように」等の言葉を入れました。

◎9「学校からのお便りや配付物に目を通している。」7「子どもの食事や睡眠、体力作り等への配慮をしている。」が、昨年度に引き続き95%を越える高いポイントです。ホームページのアクセスも、14万件を越えています。保護者の皆さんが学校に対して高い関心を持っていることが分かります。また、子どものために、食事や睡眠、体力作り等への配慮も十分されています。家庭生活が、子どもたちの生活の1番基礎になります。今年度も、保護者と職員が声を掛け合い、手を取り合って富士中央小の子どもたちの確かな学びを支え、生きる力を育てていきたいと思ひます。

△90%にいかなかったのは、2項目、80%台の6「子どもは家で学校のことをよく話す」と60%台の4「家での役割があり、お手伝いをしている」です。特に、お手伝いは6%下がりました。「家での役割があり」という言葉を入れたことでもあります。みんなのために働く意識を高めていくことは、富士中央小学校の課題だと思ひます。子どもたち一人一人の自己肯定感を高めるためにも、任された仕事をやり遂げ、人から感謝されて満足感を得る機会を与えていく必要性を感じます。親や教師の「ありがとう。助かったよ。」の言葉で、子どもたちを勇気づけ、学校と家庭が連携し、2回目の学校評価では、少しでも上がるようにしていきましょう。

## 3 保護者アンケートのご意見より

アンケートでは建設的なご意見が多く、多くの保護者が温かく富士中央小学校を見守ってくださっているのが分かります。全てのご意見にお答えすることはできませんが、全体に係わる部分につきまして学校の考えをお知らせします。

①運動会についてのご意見がありました。今年度は、昨年度までの赤白2色から赤青黄3色に変更になり、行き届かない面もあったかと思ひます。ご意見を参考に来年度に向けての準備をしていきます。運動会は、子どもたちの教育活動の発表の場です。子どもたちにとって無理のない、また保護者や地域の方にとってよりよい行事になるようにしていきたいと思ひます。

②学校内の環境についてのご意見がありました。行政にお願いしなければならないこと、学校だけで対応できること、PTA活動などで保護者の協力を得なければならないことあるので、夏休み中に学校職員でできることはしていきます。10月には、PTA奉仕作業もありますので、その時には普段の子どもたちだけではできないような場所の環境が、少しでも良くなるように御協力をお願いします。

③学校のホームページが好評でした。普段の生活の様子だけでなく、「年間スケジュール」や「下校時刻」等、保護者の方にお知らせしておいた方がよいことも載っていますので、学校のことで知りたいことがありましたら、ホームページをご覧ください。また、分からないことがありましたら、遠慮なく学校に連絡をしてください。なお、保護者のご意見は、本校ホームページ「学校評価及び各種アンケート調査結果」に公開しますので、ご確認をお願いします。

