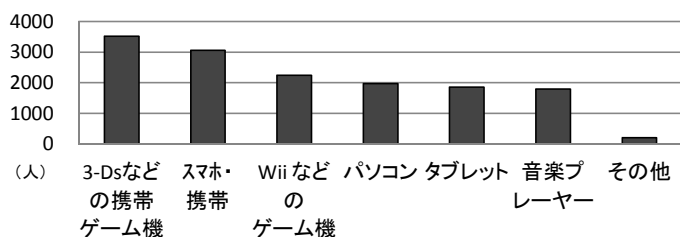


スマホ等使用状況アンケート資料

<中学校版>

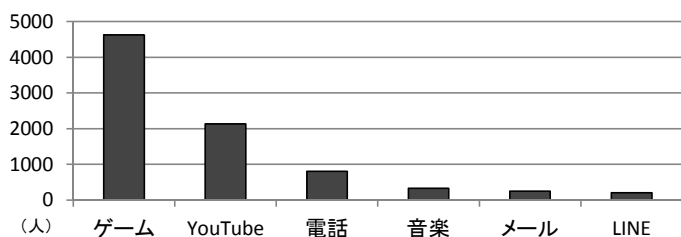
1. 使用機器

複数回答

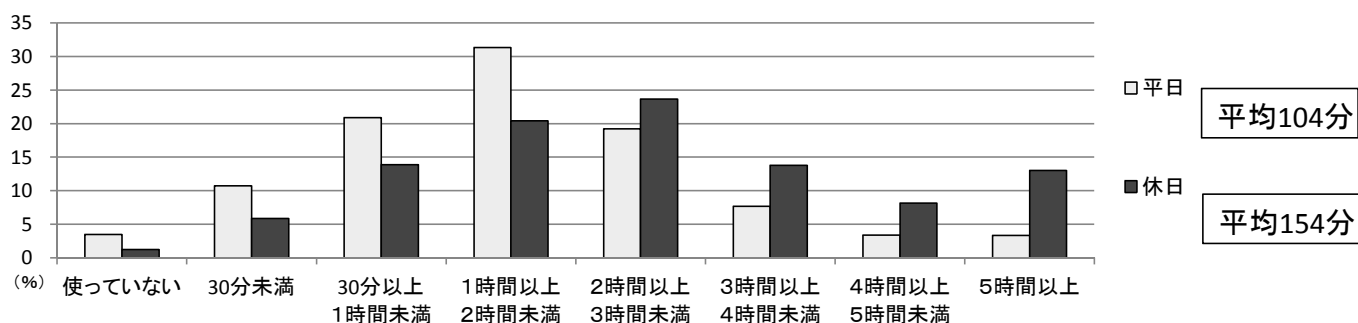


2. 使用目的

複数回答

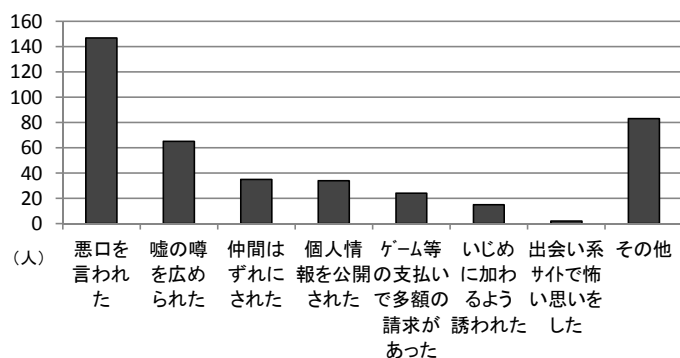


3. 使用時間

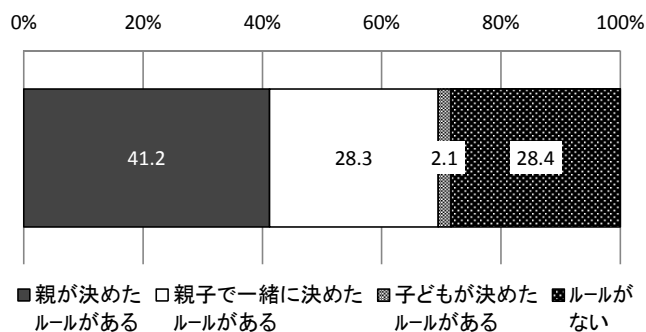


4. トラブル

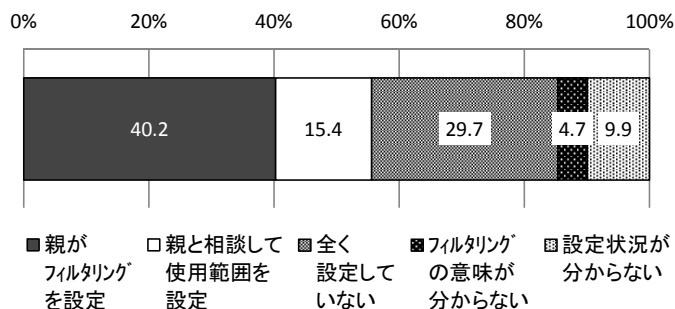
複数回答



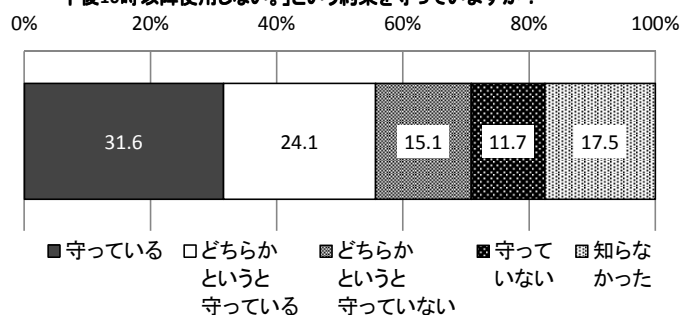
5. 家庭内のルール



6. フィルタリング(利用制限)をしていますか？



7. 富士市PTA連絡協議会が決めた「小学生は午後9時、中学生は午後10時以降使用しない。」という約束を守っていますか？



学校や家庭でスマホ等の使い方を話し合ってみましょう。