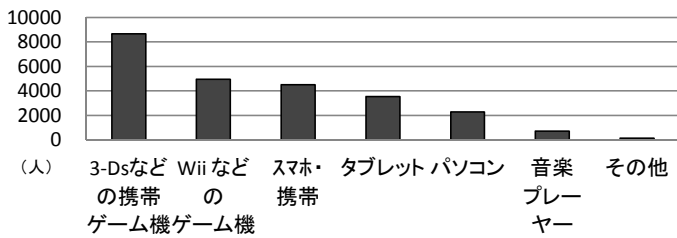


# スマホ等使用状況アンケート資料

＜小学校版＞

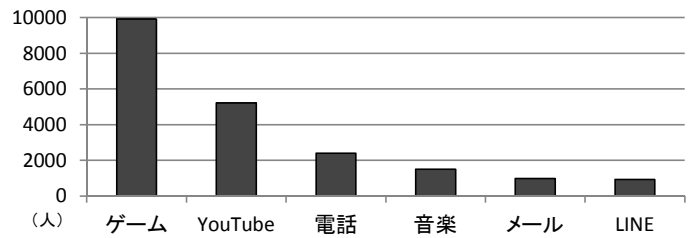
## 1. 使用機器

複数回答

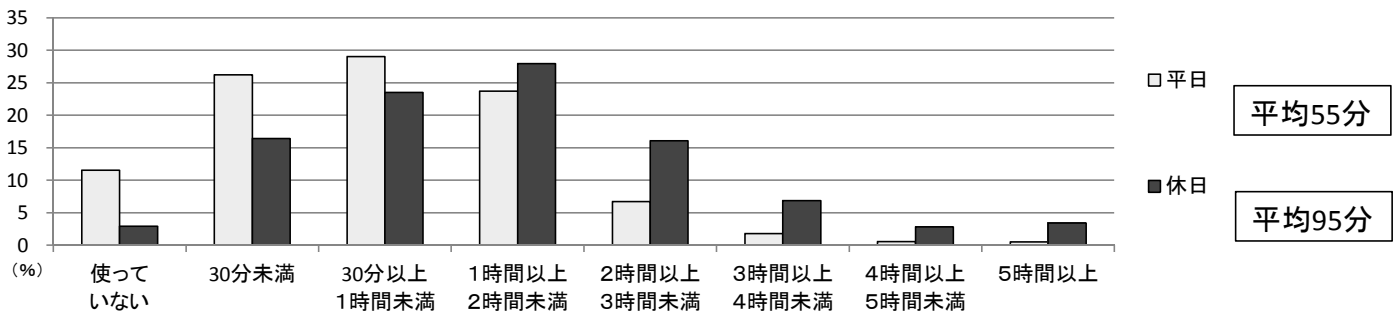


## 2. 使用目的

複数回答

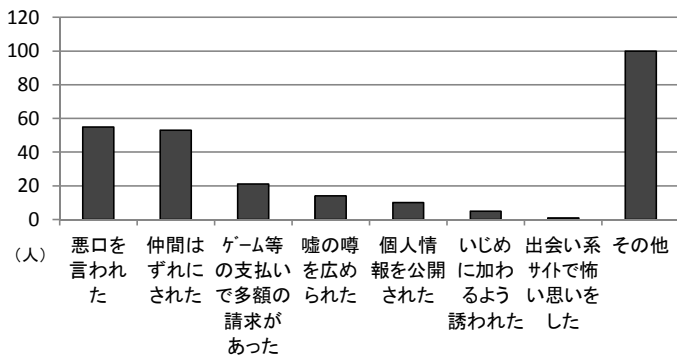


## 3. 使用時間

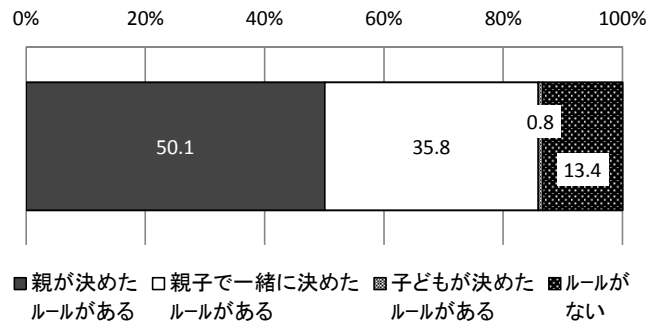


## 4.トラブル

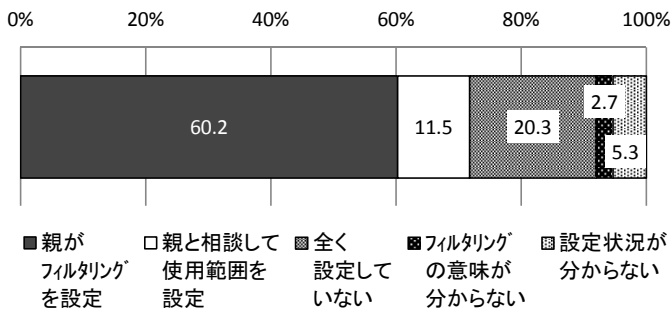
複数回答



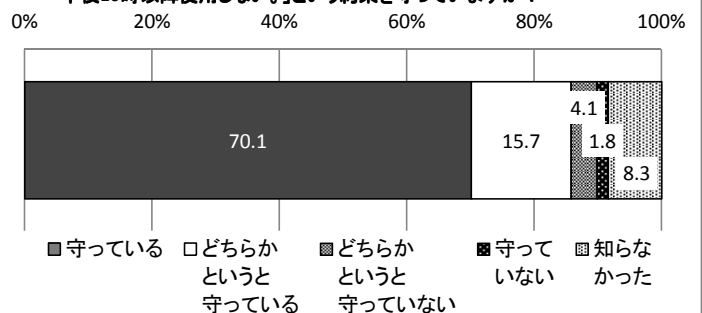
## 5. 家庭内のルール



## 6. フィルタリング(利用制限)をしていますか？



## 7. 富士市PTA連絡協議会が決めた「小学生は午後9時、中学生は午後10時以降使用しない。」という約束を守っていますか？



学校や家庭でスマホ等の使い方を話し合ってみましょう。