

平成27年度 第2回「学校評価」集計結果の報告

寒冷の候、保護者の皆様には日頃より本校の教育に御理解と御協力をいただき、誠にありがとうございます。

さて、冬休み前に8月から12月までのお子さんの様子や家庭における保護者の取組、富士中央小学校の教育活動等をふり返り、学校評価をしていただきましたが、集計が完了しましたので、子どもたちの自己評価と合わせて報告させていただきます。今回は、昨年度と7月に行った第1回との比較をしながら成果と課題を明らかにしました。この結果を、第4ステージ及び来年度の教育活動に生かしていきます。

今後も、子どもたちのより良い成長を目指して、家庭と学校、地域との連携を深めていきたいと思っております。

1 子どもの自己評価（肯定回答の割合）

	昨年	→	1回目	→	2回目	
1 学校は楽しい	89%	→	94%	→	93%	
2 授業はよく分かる	80%	→	86%	→	90%	◎
3 先生や友達の話をしつかりと聞ける	89%	→	94%	→	96%	○
4 先生や友達に自分の思ったことが伝えられる	71%	→	81%	→	82%	
5 自分の考えや学習したことがノートに書ける	83%	→	80%	→	91%	◎
6 いっしょに遊ぶ友達がいる	95%	→	96%	→	97%	
7 友達に思いやりを持って接することができる	86%	→	93%	→	92%	
8 「ありがとう」等、感謝の気持ちを表現できる	88%	→	93%	→	94%	
9 友達を「くん、さん」付けで呼んでいる	78%	→	90%	→	89%	
10 あいさつや返事は、自分から進んでできる	86%	→	91%	→	90%	
11 学年のめやすの時間まで家で勉強する	84%	→	91%	→	90%	
12 家に帰ってから宿題以外の勉強をしている	78%	→	85%	→	84%	
13 学校や家で読書は毎日している	78%	→	82%	→	84%	○
14 スポーツや運動をすることが好き	84%	→	83%	→	81%	△
15 「2分前行動、1分前着席」ができています	82%	→	87%	→	84%	△
16 前の日に学校のしたくをしている	93%	→	89%	→	89%	
17 忘れ物はしていない	90%	→	85%	→	82%	△
18 机やロッカーの整理、整頓ができています	79%	→	87%	→	87%	
19 「だいじ掃除」に気をつけて掃除している	87%	→	92%	→	93%	
20 困った時に、先生に相談する			83%	→	83%	

【成果と課題】

◎4%以上↑が◎、2%以上↑が○、2%以上↓が△です。項目20は、今年度、質問内容が変更になったので、昨年度の記録は載せていません。

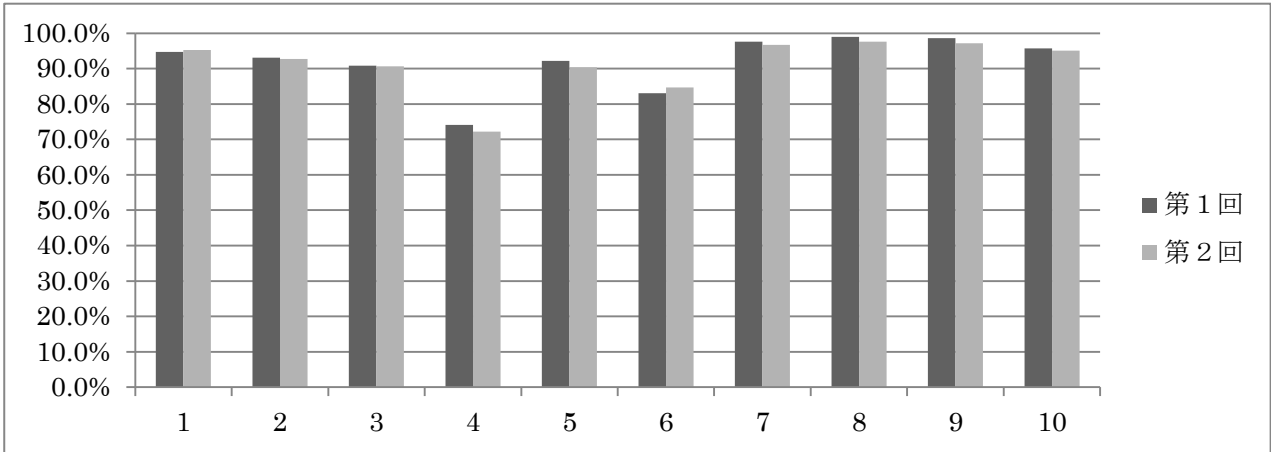
◎20項目中7項目が90%以上、20項目すべて80%以上でした。子ども自身やそれを支える保護者・教師が課題意識を持って誠実に取り組んだ成果であると考えます。

◎「授業はよく分かる」が、昨年度より約10%(50人)、1回目より約4%(20人)増え、約90%を達成した。経営目標「学びの成果が現れる魅力ある授業を推進する学校」の実現に向けて授業改善を行ってきた成果でもあると評価したい。

◎「自分の考えや学習したことがノートに書ける」が約11%(55人)増え、初めて約90%を越えました。国語科を中心に全校体制で強化してきた成果です。書くことに抵抗がなくなり、自分

の考えを書けるようになったことは、更に一つレベルが上がったと考えています。
 ○「先生や友達に自分の思ったことが伝えられる」が向上している。表現力が身に付くことにより、より豊かな人間関係につながってほしいと思います。
 △「2分前行動、1分前着席ができていない」、「忘れ物はしていない」が下がっています。向上している学年もあるので、対策を考えていきたいと思っています。

2 保護者からの評価（肯定回答の割合）



	昨年	→	1回目	→	2回目	
1	94%	→	95%	→	95%	
2	90%	→	93%	→	93%	
3	89%	→	91%	→	91%	
4	76%	→	74%	→	72%	△
5	90%	→	92%	→	90%	△
6			83%	→	85%	○
7	86%	→	98%	→	97%	
8	98%	→	99%	→	98%	
9	98%	→	99%	→	97%	△
10			96%	→	95%	

【成果と課題】

◎ 4%以上↑が◎、2%以上↑が○、2%以上↓が△です。項目6と10は、今年度、質問内容が変更になったので、昨年度の記録は載せていません。

◎ 10項目中8項目が90%以上、1項目80%以上でした。多少の増減はありますが、ほとんどの項目で高いポイントをあげています。

◎ 「子どもに社会のルールの大切さを話している。」、「学校からのお便りや配付物に目を通してている。」、「子どもの食事や睡眠、体力作り等への配慮をしている。」が、前回に引き続き95%を越える高いポイントです。80%台ですが、「子どもは家で学校の話をよくする。」も2%増えました。ホームページのアクセスも、10万件を越えています。保護者の皆さんが学校に対して高い関心を持ち、子どもとコミュニケーションをとっているのが分かります。また、子どものために、社会のルールの大切さを教え、食事や睡眠、体力作り等への配慮も十分されています。家庭生活が、子どもたちの生活の1番基礎になります。今後も、保護者と職員が声を掛け合い、手を取り合っ

富士中央小の子どもたちの確かな学びを支え、生きる力を育んでいきたいと思ひます。

△「お手伝いや家族の一員としての仕事をさせている」が、70%台、しかも2%下がりました。子どもたち一人一人の自己肯定感を高めるためにも、任された仕事をやり遂げ、人から感謝されて満足感を得る機会を与えていく必要性を感じます。親や教師の「ありがとう。助かったよ。」の言葉で、子どもたちを勇気づけていきましょう。

3 保護者アンケートのご意見より

アンケートでは、建設的なご意見が多く、多くの保護者が温かく富士中央小を見守ってくださるのが分かります。全てのご意見にお答えすることはできませんが、全体に係わる部分につきまして学校の考えをお知らせします。

①持久走大会は、「土曜日がよかった」と「平日がよかった」の2つのご意見がありました。来年度は、11月初旬に修学旅行、中旬にみどりの学校を行います。そのため、高学年が中心になる中央小のつどいと全校児童が参加する持久走大会をどのように実施するか、今検討しています。子どもたちにとって無理のない、また保護者や地域の方にとってよりよい行事になるように日程を調整していきたいと思ひます。

②「年度末に面談をしてほしい」とのご意見がありました。そこで、3月に希望する方の個人面談を計画しています。来月になりましたら通知を出したいと思ひますので、詳しくはそちらをご覧ください。

③「年間スケジュール」や「下校時刻」を知りたいというご意見がありました。学校のホームページに、年間スケジュールと下校時刻が載っていますのでご覧ください。