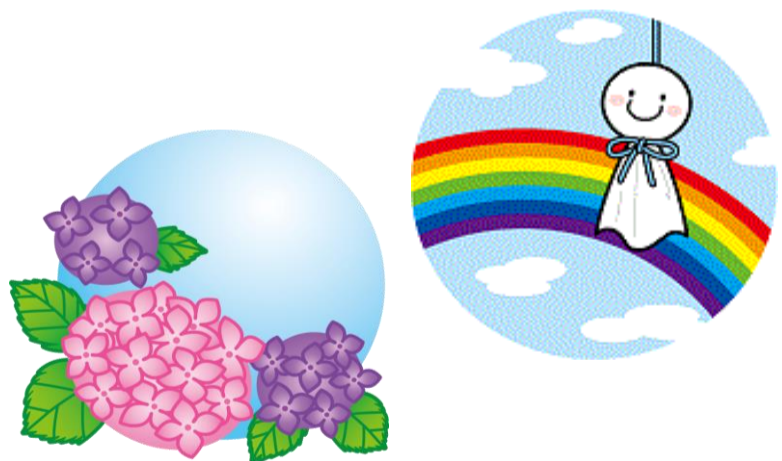


## 6月

| 日にち  | 学校行事                                |
|------|-------------------------------------|
| 1 水  | 朝礼 運動会（南小体育の日）予備日                   |
| 2 木  | 耳鼻科検診（な・3年）                         |
| 3 金  | 5時間授業 防犯講座（2年）<br>教育実習最終日           |
| 6 月  | 読書旬間（24日まで） 校納金振替日<br>児童面談（朝、24日まで） |
| 7 火  | 5時間授業                               |
| 8 水  | 5時間授業                               |
| 9 木  | 心臓病検診（1年・4年1・2組）                    |
| 10 金 | 心臓病検診（な・4年3・4・5組）                   |
| 14 火 | 6月委員会                               |
| 15 水 | 5時間授業 民生児童委員懇談会                     |
| 16 木 | お弁当の日 児童集会<br>耳鼻科検診（3・5年）           |
| 21 火 | 保護者希望面談①                            |
| 22 水 | 保護者希望面談②                            |
| 23 木 | 耳鼻科検診（5年）                           |
| 27 月 | 防犯訓練 心臓病検診予備日                       |
| 28 火 | クラブ                                 |
| 29 水 | 4時間授業 小中連携研修会                       |
| 30 木 | お弁当の日 5時間授業<br>ハッピータイム（縦割り活動）       |

## 7月

| 日にち  | 学校行事                             |
|------|----------------------------------|
| 5 火  | キャリア教育授業（6年） 校納金振替日              |
| 6 水  | 5時間授業                            |
| 11 月 | 交通安全リーダーと語る会（6年）                 |
| 12 火 | 7月委員会                            |
| 13 水 | 5時間授業                            |
| 14 木 | 4時間授業 市庁舎見学（3年）<br>保護者面談① PTA理事会 |
| 15 金 | 4時間授業 保護者面談②                     |
| 17 日 | PTA古紙回収                          |
| 19 火 | 4時間授業 保護者面談③                     |
| 20 水 | 4時間授業 保護者面談④<br>学校運営協議会②         |
| 21 木 | 4時間授業 保護者面談⑤                     |
| 22 金 | 3時間授業                            |
| 23 土 | 夏休み開始（8/25まで）                    |



5月13日（金）に行われた授業参観では、多くの保護者の方々にご参観いただき、学校での子どもの様子を見ていただくことができました。

また、5月22日（日）に行われた奉仕作業でも、多くの保護者の方にご参加いただき、学校がとてもきれいになりました。子どもたちが気持ちよく活動することができます。

感染症対策にもご協力いただき、誠にありがとうございました。

### お願い

#### 学校へのお電話について

本校の電話対応は7時15分から18時としています。それ以外の時間は留守番電話となります。

また、「子どもに、今日は児童クラブではなく家に帰ってくるように伝えてください。」等のお電話が時々あります。このようなお電話は、防犯上お受けすることはできません。ご理解をお願いいたします。