

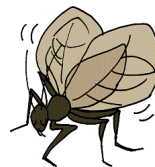
羽ばたき

富士市立富士第一小学校
4年部
令和4年8月29日
9月号

今年度の夏休みも、感染症対策を頭に入れながらの休みでしたが、数年ぶりに地域のお祭りやイベントなども開催され、思い出をつくることができたのではないのでしょうか。しかし、依然として感染の拡大が見受けられ、まだまだ心配するところではあります。そんな中、久しぶりに顔を合わせた子どもたちを見ると、ほんのり日焼けした子もいて、充実した夏休みの様子がうかがわれます。夏休みの課題にも、積極的に頑張っ取り組んだ様子が感じられました。楽しく遊んだこと、家族で1日を過ごしたこと、一人で留守番したことなど、生活体験は様々だと思います。どれもお子さんにとって貴重な経験だったことでしょう。御家庭での御協力ありがとうございました。

学校では、前期のまとめに入ります。少しずつ成長している自分自身を認めながら、学習や運動に励み、後期につなげてほしいと思います。「スポーツの秋」「芸術の秋」「食欲の秋」と何をするのにもよい季節です。今月も子どもたちと一緒に頑張ります。

連絡



★ 暑さ対策をお願いします ★

まだまだ暑い日が続きます。無理のないように運動したり、こまめな水分補給を呼び掛けたりしていますが、熱中症が心配されます。汗ふきタオルや水筒を持たせてください。着替えを持たせていただいてもかまいません。

9月から12月までの生活目標は 「時計を見て動こう」です！

授業が始まる前に準備を済ませ、開始時刻には着席しているように意識したり、時間内で片付けも含めた作業を終えたりするなど、時間や時刻を意識して自分たちで行動することを特に意識して生活していきます。御家庭でも時計を見て、動けるようになると良いですね。

9月の校納金

給食費	4,900円
学年教材費	1,960円
教育振興費	140円
積立金	1,000円

合計 8,000円

※口座振替日は5日(月)です。
前日までの入金をお願いします。

★保護者面談について★

9月21日(水)～9月28日(水)の5日間、午後の時間を用いて、保護者面談を行います。希望調査票の提出をお願いします。提出〆切は、9月2日(金)になります。希望調査票は、御兄弟姉妹がいてもそれぞれの担任に提出となりますのでご注意ください。日程を調整したのち、連絡させていただきます。

これまでのお子様の学校生活や学習の様子、後期へ向けて頑張りたい点を保護者の皆様と共有していけたらと思います。短い時間ではありますが、有意義な時間にしたいと願っております。

当日は、マスクの着用をお願いします。面談は十分な間隔を取って行います。御理解と御協力をお願いします。



7月 社会科見学へ行ってきました

