

きらい★2年生

富士市立第一小学校

2年部 学年だより

令和4年11月30日

富士山もうっすらと雪化粧をして、本格的な冬の訪れが近付いてきています。少し、肌寒いなあ…という日も、子どもたちは、元気いっぱいに過ごしています。先日は、電車に乗って楽寿園に行ってきた。駅で一人一人切符を買ったり、電車や駅のホームでのマナーを守ったりと、実りある校外学習となりました。

次は、12月9日(金)の「一笑フェスティバル」に向けて、各クラスのお店を出すことを目標に頑張っていきます。全国的に感染者数がやや増えていますので、気を緩めず、引き続き対策や体調管理をよろしくをお願いします。

校納金のお知らせ 12月5日(月)振替日	給食費 4,900円 学年教材費 100円 合計 5,000円
---------------------------------------	---------------------------------------

前日までに、通帳残高の確認を確実にお願いします。

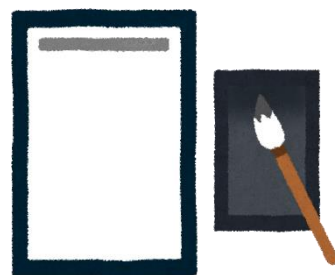
九九名人へあと一步

九九の練習にお付き合いくださりありがとうございます。日に日に「合格できたよ」と、覚えた九九を楽しそうに唱える姿がかわいいですね。1～9の各段を覚えたら、カードをミックスして挑戦してみましょう。暗唱には個人差がありますが、今覚えてしまえば一生つかえます。冬休み前までに全部の段にシールがつくようにがんばりましょう。



習字セットの注文について

3年生になると、書写の学習で習字セットを使います。市販のものでも構いませんが、学校から配布した注文袋で注文する場合には、記入漏れがないか確認し、確実に封をして **12月16日(金)までに** 担任へ御提出ください。(なお、1月には国語辞典の注文袋を配布する予定です。)



笑顔の花をさかせよう「一笑フェスティバル」に向けて

12月9日(金)に児童会主催の行事「一笑フェスティバル」を行います。(外でお店を開くクラスもあるため、雨の場合は順延します。)1年生から6年生まで、1クラス1つずつみんなが楽しめるようなお店を考えて準備をしています。今年度は保護者の方の参観は行いませんが、自分たちで考え、実行する楽しさを味わったり、クラスや学年で互いに協力したり、他学年とのかかわりを深める場となったりするといいなと思います。

各クラスのお店の内容は次の通りです。

1組	げき場版「さざんがさけ」(国語科:「さけが大きくなるまで」より)
2組	～あそんで おもしろい～ うごくおもちゃびじゅつかん(生活科:「うごくおもちゃづくり」より)
3組	なにこれ!?むかし話(国語科:「お話びじゅつかんを作ろう」より)

🍁 電車に乗って「楽寿園」に行こう！～生活科 校外学習レポート～ 🍁

11月25日(金)には、電車に乗って楽寿園に行ってまいりました。天候にもめぐまれ、子どもたちは、富士駅や公園（楽寿園）の公共施設の利用の仕方を有意義に学べた1日となりました。



1人1人券売機で切符を買って、改札機を通してホームに降りました。

電車に乗って出発！



100円で乗り物切符を買って豆汽車かメリーゴーランドも楽しみました。



紅葉もきれい🍁
ちょうど、「菊祭り」も開催中でした。



かわいい動物もたくさんいました。



お弁当もおいしかったです！