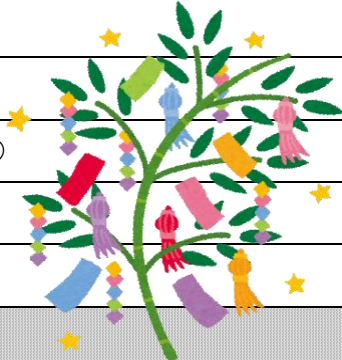


日	曜	給食	活部	掃清	行事予定	日課 上段から1・2・3年					
						1	2	3	4	5	6
1	土				市中学総体						
2	日				市中学総体 田宿川清掃ボランティア						
3	月	○	×	○	学習相談1	B月1	B月2	B月3	B月4	学	●
4	火	○	○	×		B火1	B火2	B火3	B火4	B火5	B月5
5	水	○	×	○	校内研修(⑤公開授業 1-4、2-1、3-5のみ。他のクラスは給食後、下校)	B水1	B水2	B水3	B水4	B水5	
6	木	○	○	×	二中タイム	B金1	B金2	B金3	B金4	B金5	B火5
7	金	○	○	×	二中タイム 授業参観日(終日)	B木1	B木2	B木3	B木4	B木5	B木6
8	土				市中学総体 東部大会(水泳)						
9	日				市中学総体 東部大会(水泳)						
10	月	○	×	○		B月1	B月3	B月4	B月5	学	●
11	火	○	×	×	JRCの日 学習相談2 ⑤⑥2年生シヅクリ(企業の来校あり) ふれあい参観 13:20~ 夏の交通安全週間 ~20日	B火1	B火2	B火3	B火4	B火5	総合
12	水	○	×	○	JRCの日 諸会議	B水1	B水2	B水3	B水4	B水5	
13	木	○	×	×	7月テスト(全学年 技能教科)	保体 技家 音楽	技家 音楽 美術	音楽 美術 保体	美術 保体 技家	B火6	●
14	金	○	○	×	二中タイム 学校評議員会	B木1	B金1	B金2	B金3	B金4	B金5
15	土				市中学総体(水泳)						
16	日										
17	月				海の日						
18	火	○	×	×	専門委員会 ⑤生徒会選挙	B月1	B月2	B月3	B月5	生	●
19	水	○	×	○	学級生徒会 諸会議	B水1	B水2	B水3	B水4	B水5	
20	木	○	○	×	二中タイム	B木1	B木2	B木3	B木4	B木5	B木6
21	金	弁当	×	×	二中タイム 夏季休業事前指導	B金1	B金3	B木1	B木5	学	●
22	土				市中学総体(陸上競技)						
23	日										
24	月	別紙にてお知らせします			夏季休業開始 前期三者面談1 世界水泳パブリックビューイング(午前)…水泳部						
25	火				前期三者面談2 校納金振替日						
26	水				諸会議						
27	木				前期三者面談3						
28	金				前期三者面談4 吹奏楽コンクール東部大会						
29	土										
30	日										
31	月	別紙			前期三者面談5						



7月の部活動終了 午後4時30分 完全下校 午後4時40分