

穆如清風

9年間で目指す子ども像「やさしく たくましく 生きる子」(吉永・原田地区4小中校共通)

学校教育目標 『自ら考え、動く。人のために、自分のために』 重点目標 「自分から…」

向春の候、温かな日差しを感じる日々が多くなり、富士市立吉原東中学校として、いよいよ最後の一か月となりました。「終わり」は「新たな始まり」でもあります。62年間という歴史を背負い、新たなスタートへ向けて生徒は羽ばたきます。全員で有終の美を飾れるよう共に残りの日々を大切に取り組みたいと切に願います。

保護者の皆様、地域の皆様、本校の教育活動へのご理解とご協力をいただき、本当にありがとうございました。3月23日(土)に閉校式と閉校セレモニーを開催します。たくさんの思い出を一緒に語れればと思います。

◆南極教室(2月20日 吉原東中学校体育館)

ミサワホームにお勤めで南極観測隊員を経験された方を講師としてお招きし、講話を行いました。

大切にされたことは「本物との出会い」と「体験」でした。極寒での厳しい環境、遭遇したアザラシやペンギンなどの生物、美しいオーロラや星空など、実際に講師が南極で体験した事を、撮影してきた動画、写真を見せながらの解説でした。以下は生徒の感想です。

1年生

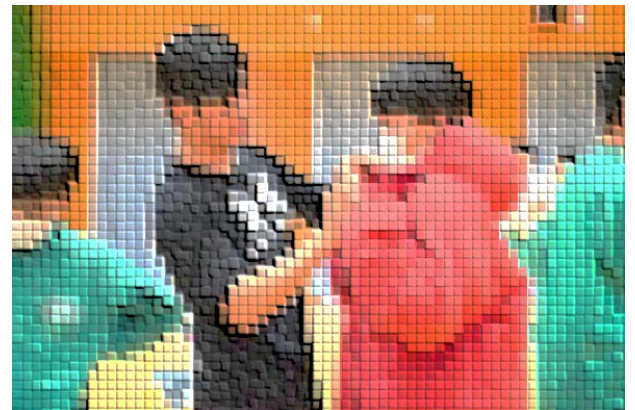
私は最初「南極」と聞いて「寒そう」「大変そう」とあまり良い印象はもっていませんでした。講師の話を聞いていくうちに、確かに寒そうだし大変そうだけど、一人一人の得意なことが生かされたり、過去と今と未来の地球を繋いだりする大切な場所だということを知りました。可愛い存在だと思っていたペンギンが全然思っていたペンギンではなくてびっくりしました。私は南極に行ってみたいとは思えないけど、講師のように夢をもってそれを叶えるために自分らしく楽しく生きていきたいと感じました。隊員の皆様のメッセージを胸に、これからも夢を追い続けていきたいです。

2年生

南極と聞くと自分とはあまりに遠いものだと感じ、講話を聞く前は難しそう、退屈そうというイメージがありました。しかし講話は私たちに分かりやすく、興味深いものでした。南極では様々な人が共に生活し、職業や年齢、役割が違う人同士でも互いに協力し合い、誰かのミスもフォローし合い、イベントなどにも一つとなっていて楽しく取り組んでいるという話を聞き驚きました。最初は顔も知らない人同士でも「誰かのために」「自分のために」全員が何のために一つになって協力し作業を共にする、そんな機会を繰り返して絆が深まっていくものだと感じました。合併を前にした私たち東中生にも、大きく繋がりのある大切なお話を聞くことができよかったです。

3年生

「南極に行く」ということは思いつかないくらい普段の生活で関わりの少ないことだけど、そこで得られた仲間や技術、考え方はとても大切な一生の財産になると思いました。最後の言葉で一番印象に残ったのは「Noの理屈よりYesの可能性を」という言葉です。私も最近やりたいことが見え始めたけど、無理かもしれないと挑戦する前からあきらめそうだったので、目標に向けて小さな目標をクリアして行って、なりたい自分になれるよう努力していきたいです。



アルミ缶回収のご協力ありがとうございました。

令和5年度のアルミ缶回収において保護者・地域の皆様から、たくさんのアルミ缶を持ち寄っていただき、色別のTシャツを作ることができました。今年度の回収は、2月末日をもちまして最終にします。たくさんのご協力、本当にありがとうございました。

3月23日（土）に、62年の歴史に幕を下ろす吉原東中学校の閉校セレモニーを開催します。保護者や地域の皆様に感謝の気持ちをお伝えしたいと思います。是非、ご来校ください。

◆就学援助制度についてのお知らせ

富士市では、お子様が市内の公立小中学校への通学に際して経済的な理由でお困りのご家庭に対して、学用品・給食費などの一部を援助する就学援助制度を実施しています。令和6年度新規申請についての資料は後日にマチコミメールにてお知らせします。

いつでも相談に乗りますので、お気軽に中学校までご連絡ください。

3月末日まで 連絡先 吉原東中学校【34-0283】 教頭

日	曜日	3月行事	部活	日	曜日	3月行事	部活
1	金		○	14	木	公立高校合格発表	○
2	土		計画表 参照	15	金		○
3	日			16	土		計画表 参照
4	月	⑤公立高校入試事前指導	×	17	日		×
		3年生5時間授業		18	月	お弁当の日 ALT来校	
		朝：メンタルセルフチェック				①表彰集会②卒業式総練習 3年生4時間授業 ④⑤卒業式準備	
5	火	公立高校入試1日目	○	19	火	卒業証書授与式・修了式	×
		1・2年生三中との1日交流（三中へ登校）					
6	水	公立高校入試2日目	×	20	水	祝日 春分の日	計画表 参照
		1・2年生三中との1日交流（三中へ登校）		21	木	学年末休業開始 公立高校入試再募集検査 閉校セレモニー 生徒リハーサル	
7	木	専門委員会（最終）				22	
8	金	⑥生徒会退会式		23	土	閉校式・閉校セレモニー	
		PTA新合同役員会（三中）		24	日		
9	土		計画表 参照	25	月	公立高校入試再募集合格発表 2・3月分学校徴収金振替日	
10	日					26	
11	月	⑤3年生交通安全教室	○	27	水		
		ALT来校 公立高校追検査					
12	火	3年生お別れ遠足	○	28	木	PTA監査	
13	水	3年生10時登校	×	29	金		
部活動終了 16:30完全 下校16:45				30	土		
				31	日		